

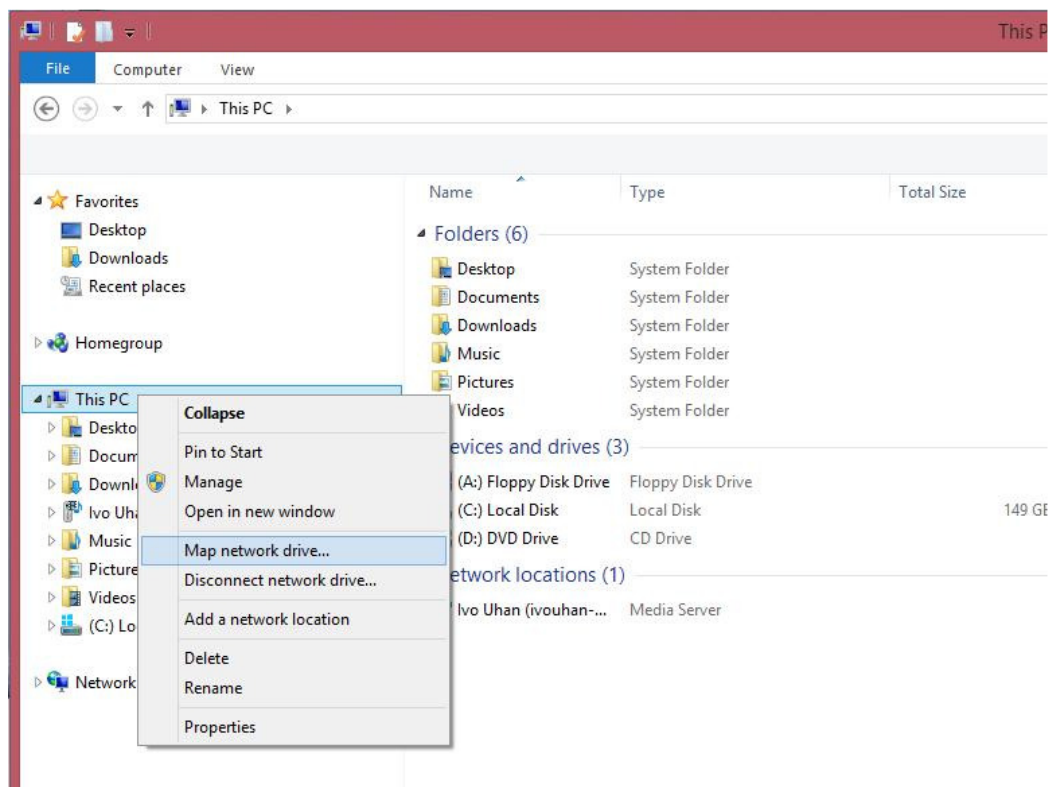
Navision 2009 – Kratka navodila za instalacijo.

Dostop do datotek za instalacijo programa Navision 2009

Datoteke za instalacijo so na voljo na mrežnem mestu.

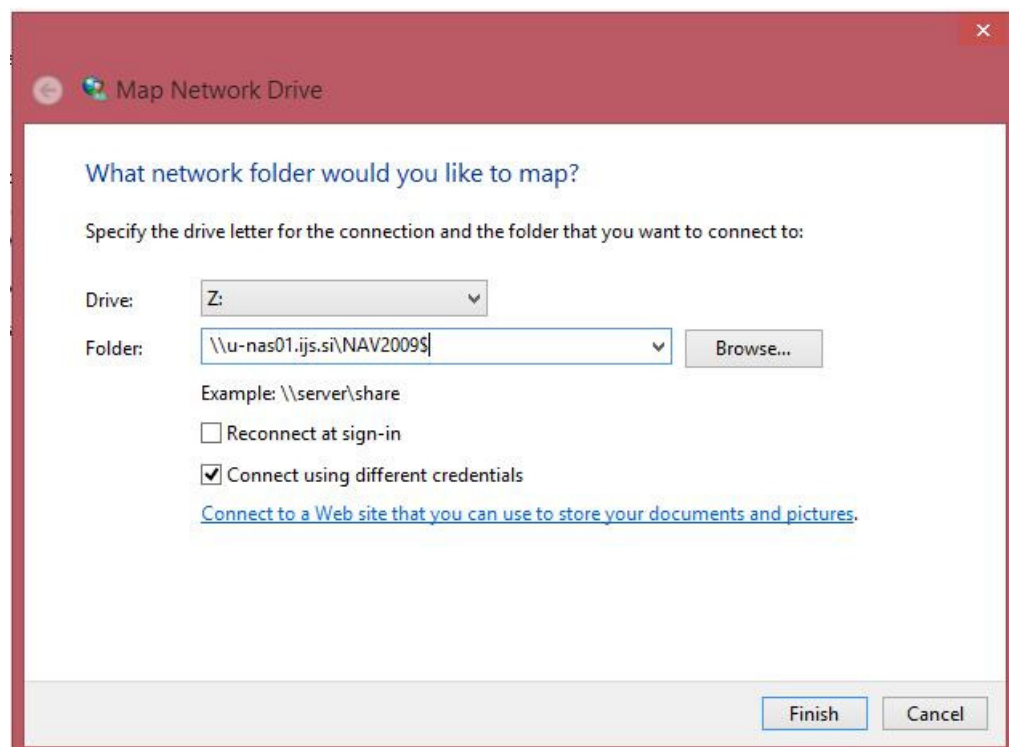
V programu Windows Explorer z desno tipko miške kliknemo na ikono računalnika

in iz menija izberemo ukaz "Map network drive".



Vpišemo ime mrežnega mesta:

`\\U-NAS01.ijs.si\NAV2009$`

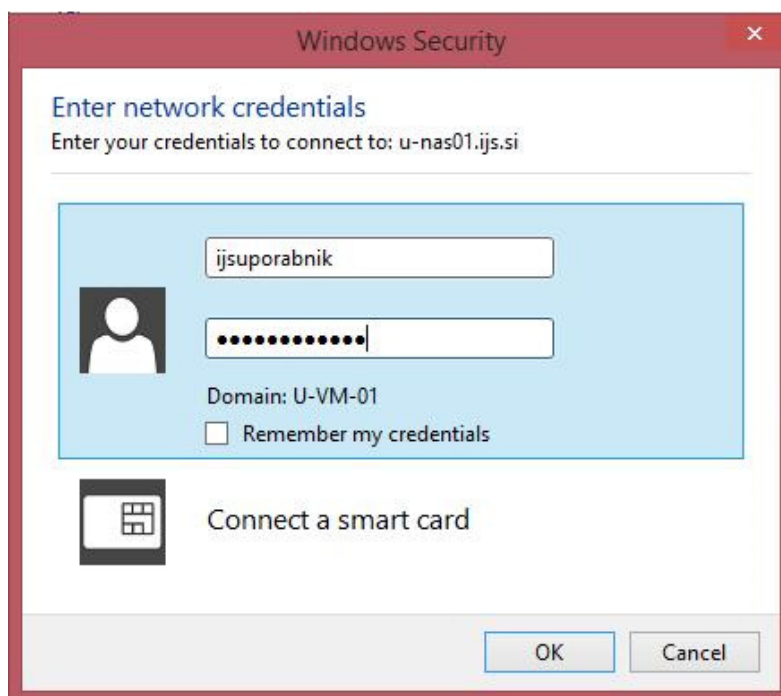


Vpišemo ime uporabnika:

ijsuporabnik

in vnesemo geslo:

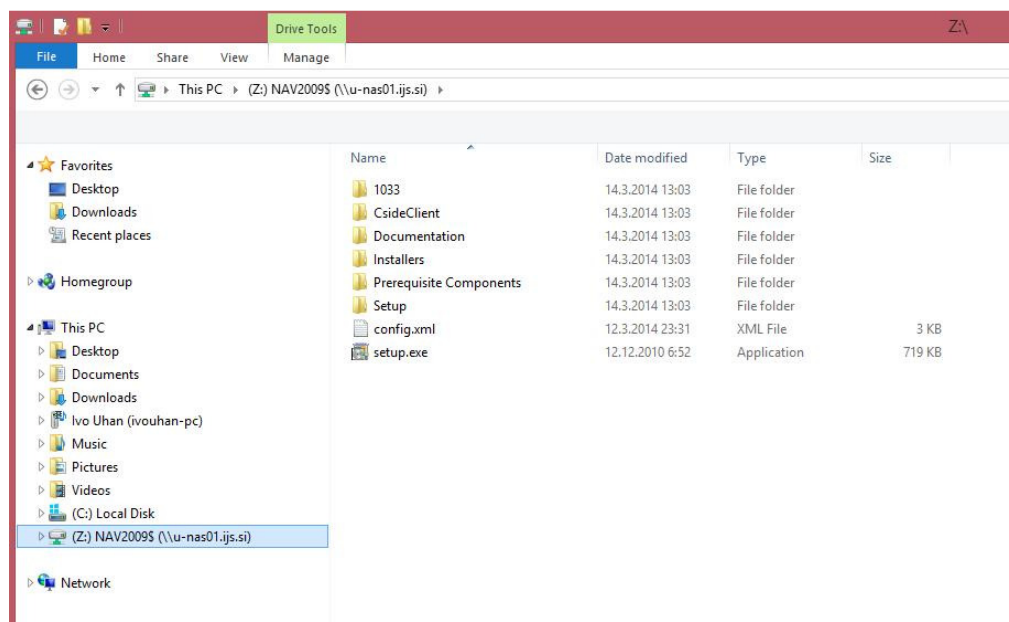
ijsuporabnik.



V programu
Windows Explorer
smo vzpostavili povezavo
do mrežnega mesta

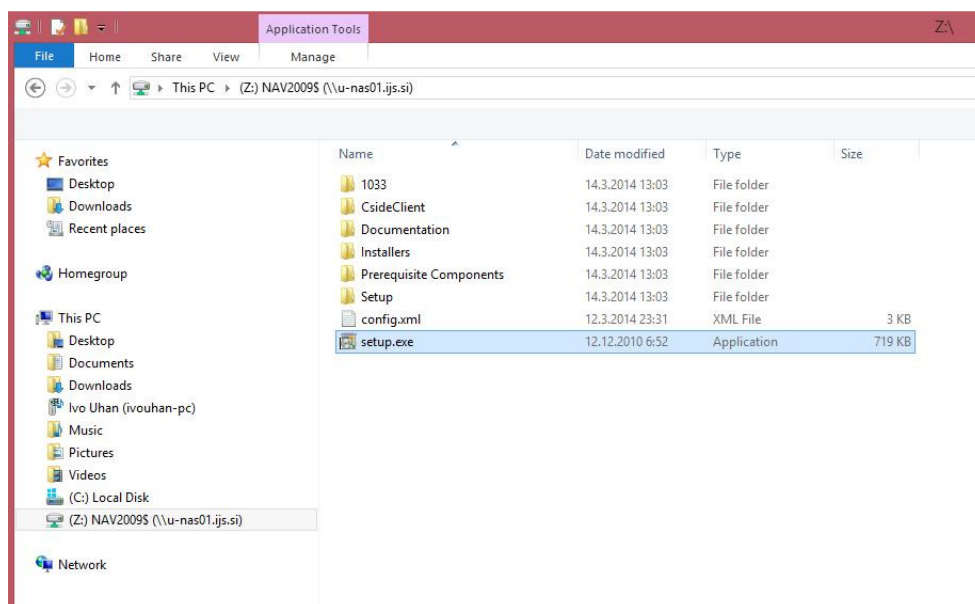
\\U-NAS01.ijs.si\NAV2009\$

na katerem se nahajajo
instalacijske datoteke za
program Navision 2009.

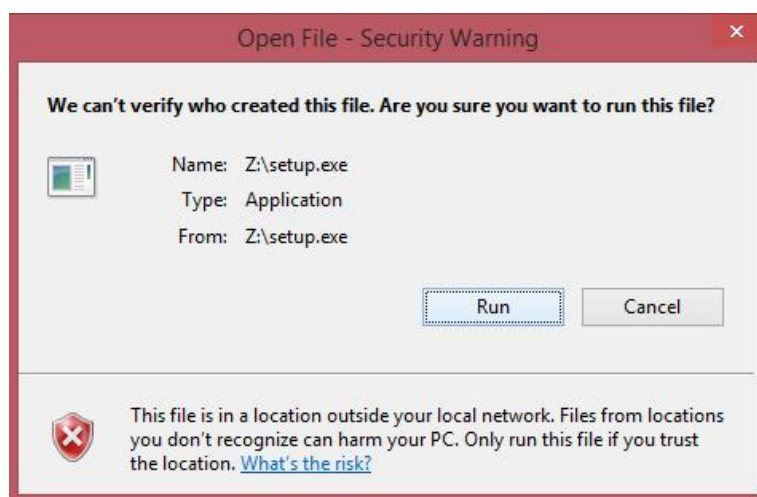


Instalacija programa Navision 2009

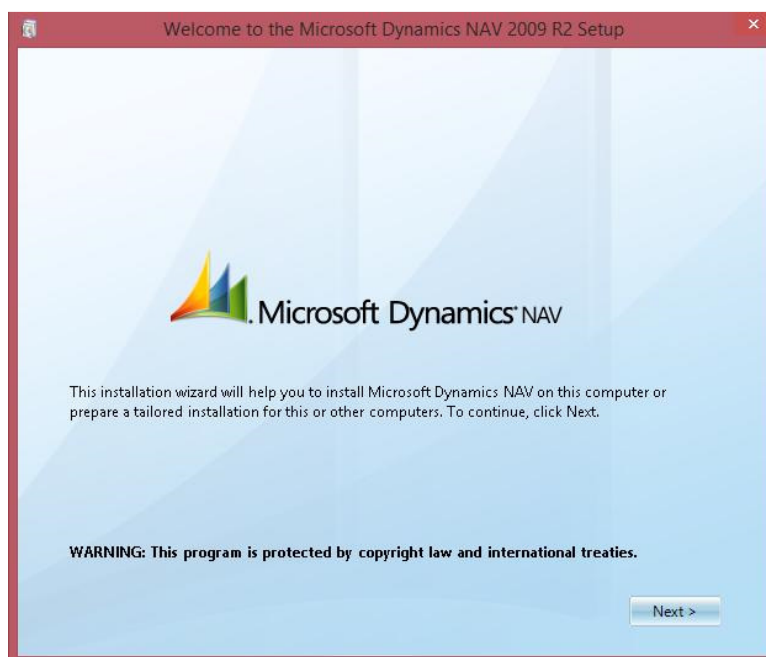
V mapi na mrežnem mestu
\\U-NAS01.ijs.si\NAV2009\$\br/>zaženemo datoteko
setup.exe.



S klikom na gumb
Run
potrdimo, da se strinjamo z
zagonom te datoteke.



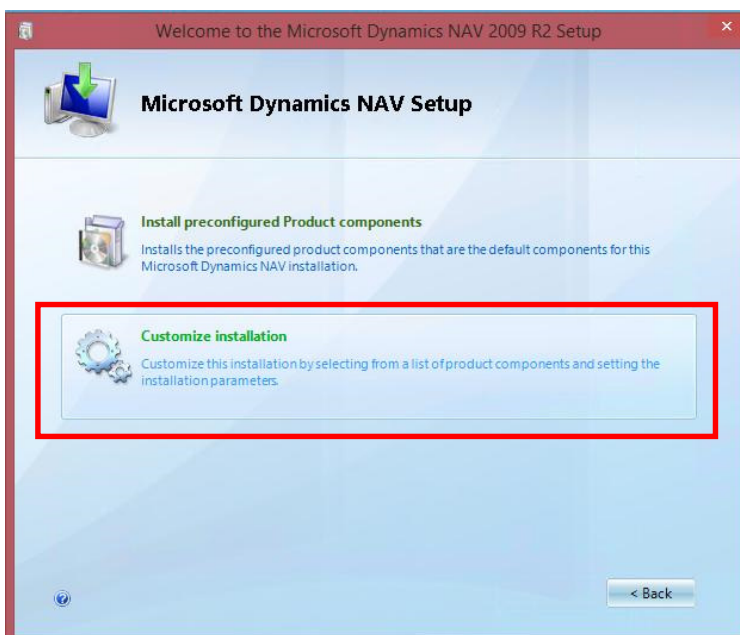
Kliknemo na gumb
Next.



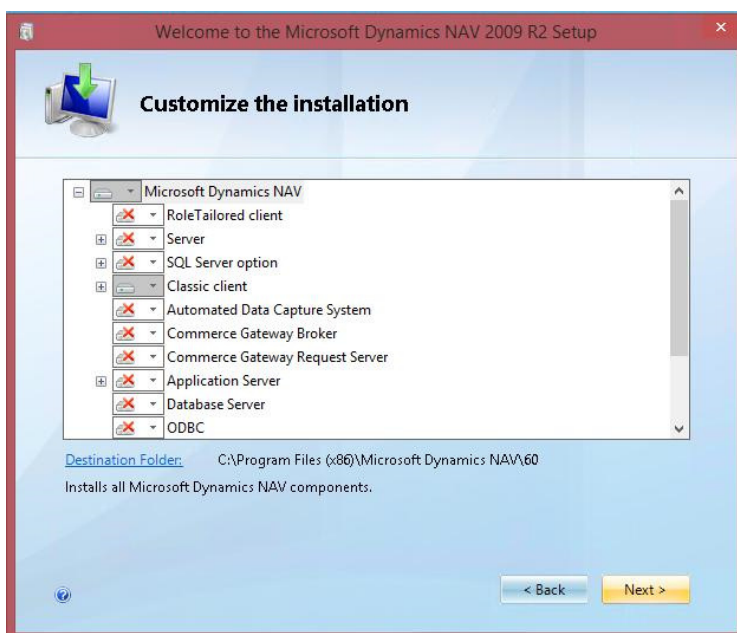
S klikom na gumb **I accept >** potrdimo, da se strinjamo z licenčnimi pogoji.



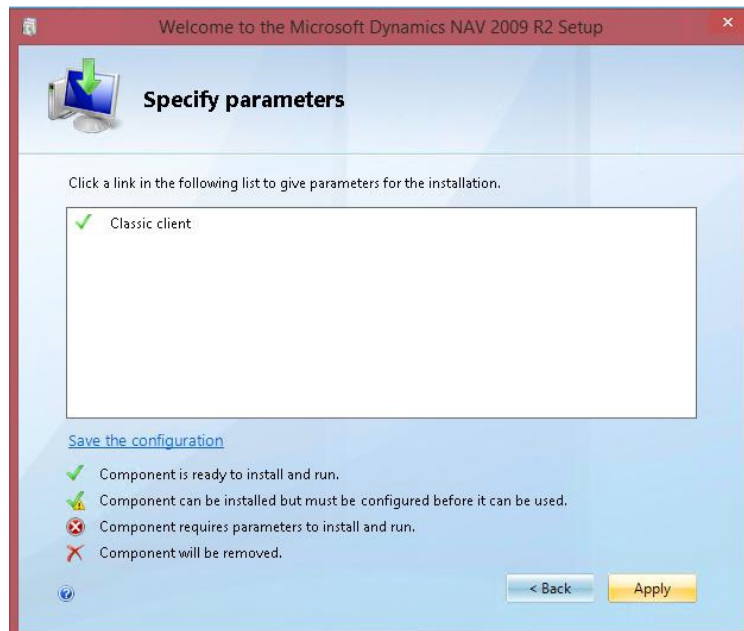
Izberemo način instalacije **Customize installation.**



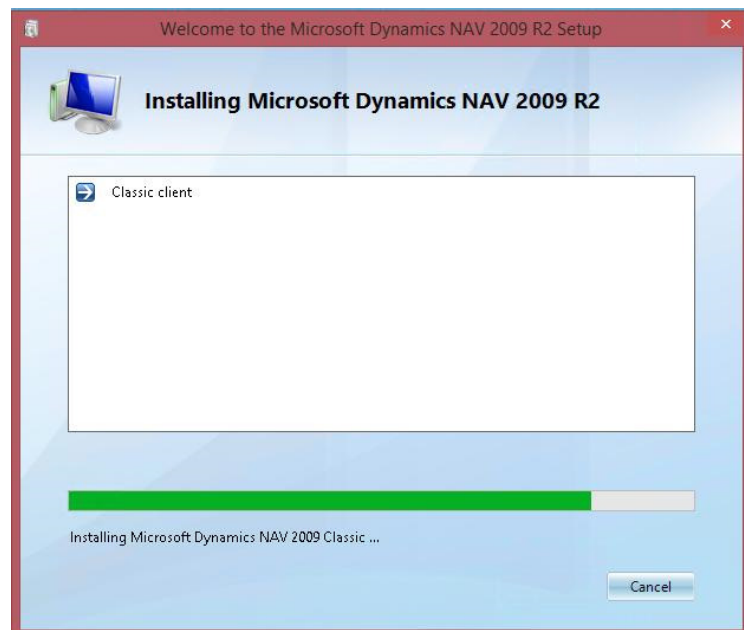
Kliknemo na gumb **Next.**



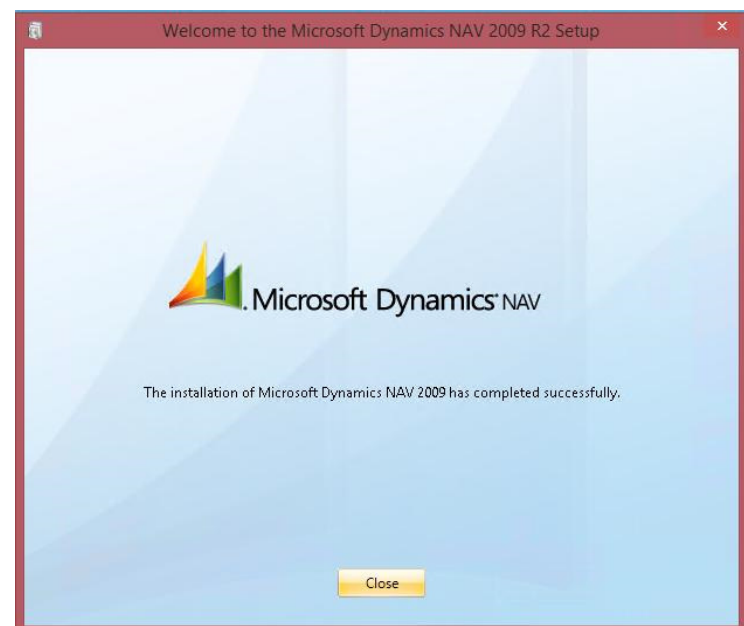
Kliknemo na gumb **Apply**.



In počakamo, da se instalacija izvede.



Instalacijo končamo s klikom na gumb **Close**.

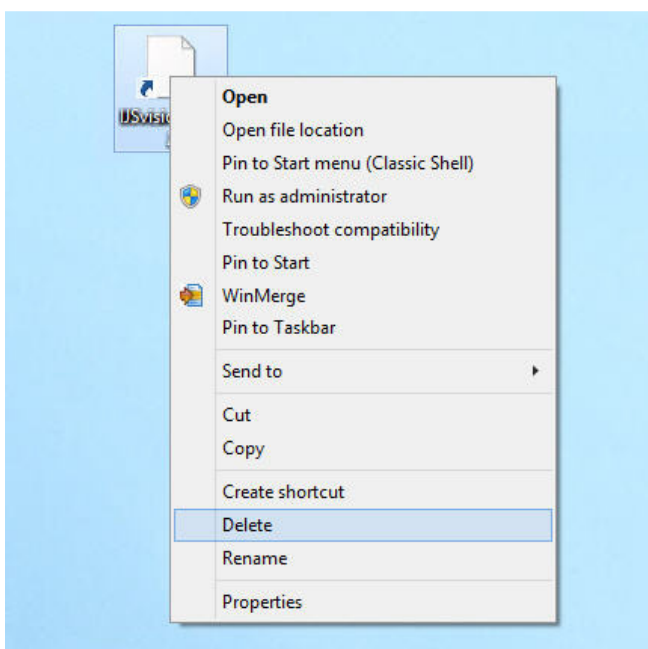


Ureditve bližnjice za zagon nove verzije programa IJSvision

Odstranitev stare bližnjice

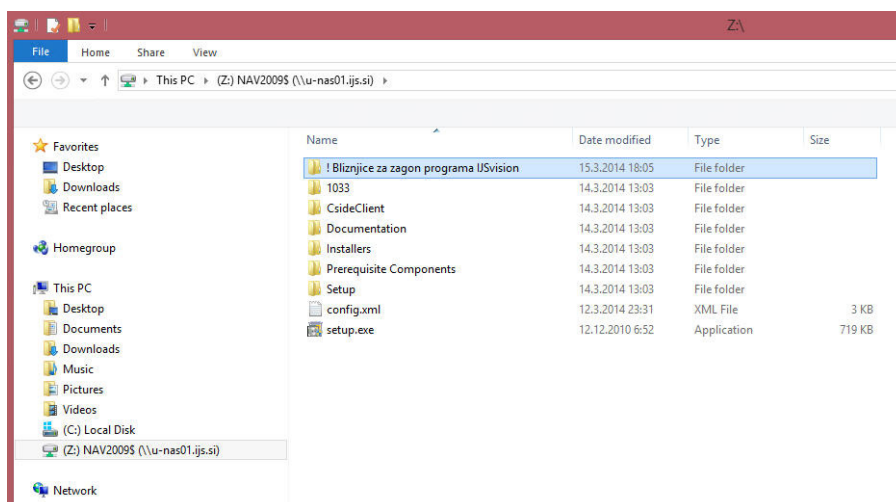
Z desno tipko miške kliknemo na ikono bližnjice za zagon prejšnje verzije programa IJSvision

in v meniju izberemo ukaz **Delete**.



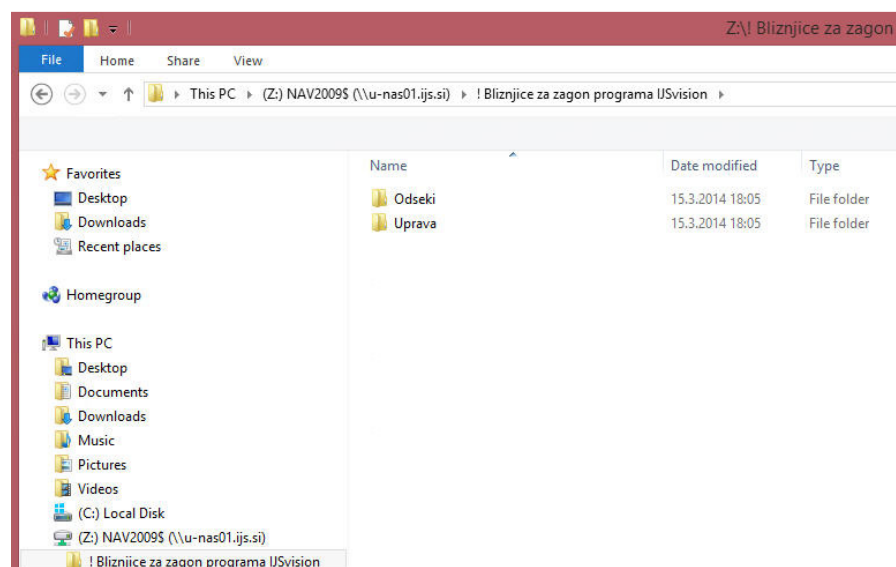
Postavitev nove bližnjice

V mapi na mrežnem mestu **\\U-NAS01.ijs.si\NAV2009\$** odpremo mapo **! Bliznjice za zagon programa IJSvision**



Če smo zaposleni v raziskovalnem odseku, odpremo mapo **Odseki**,

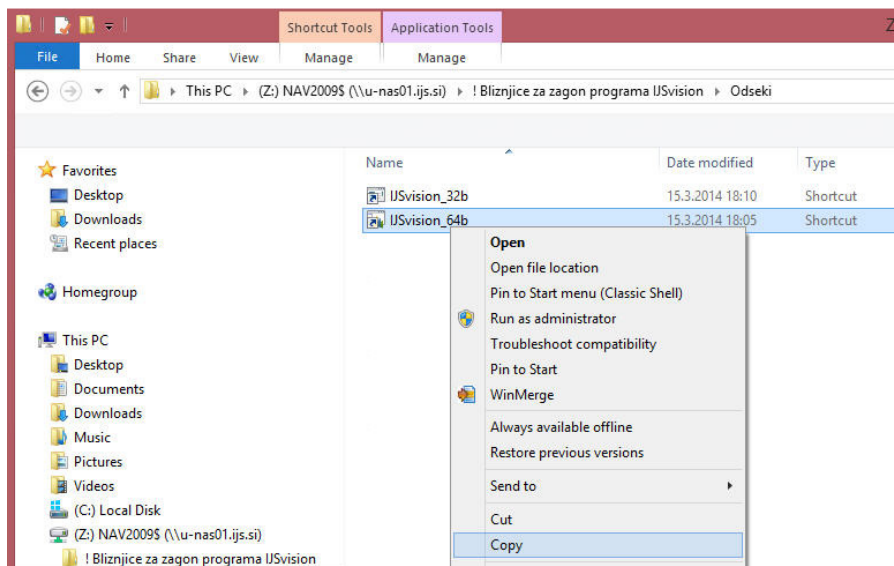
če pa smo zaposleni v Upravi, odpremo mapo **Uprava**.



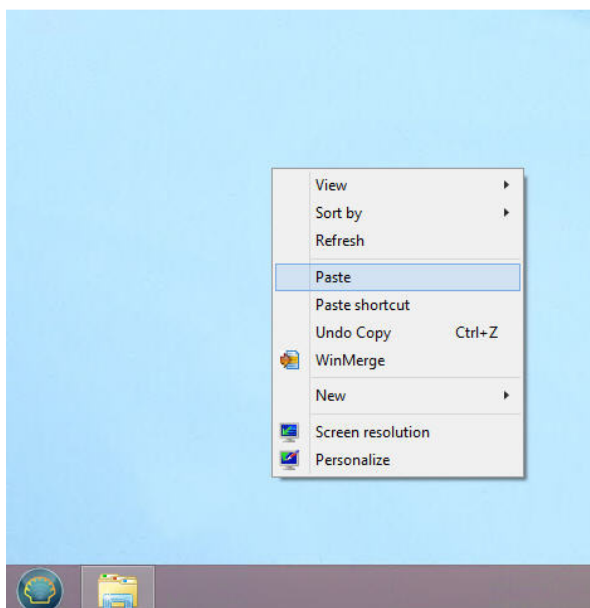
Če ima naš računalnik 32bitni operacijski sistem, izberemo bližnjico **IJSvision_32b**,

če pa ima naš računalnik 64bitni operacijski sistem, izberemo bližnjico **IJSvision_64b**.

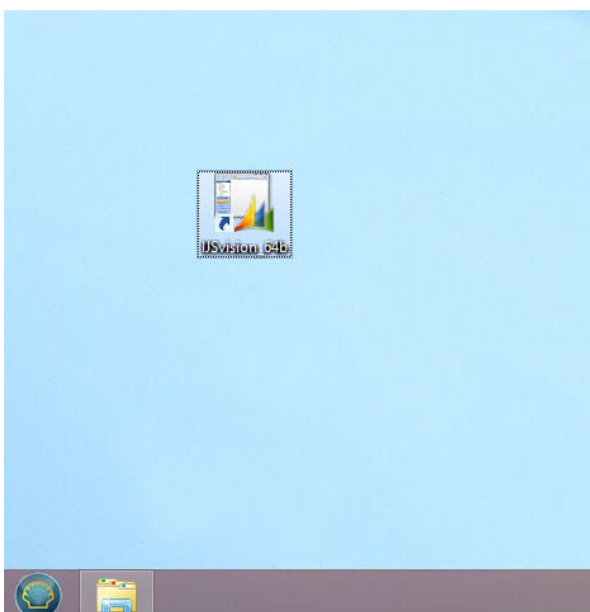
Z desno tipko miške kliknemo na ustrezno bližnjico in v meniju izberemo ukaz **Copy**.



Z desno tipko miške kliknemo na prazen del namizja in v meniju izberemo ukaz **Paste**.

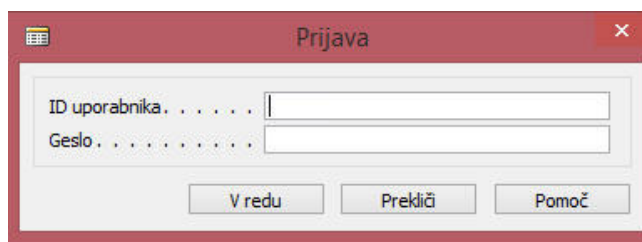


Na namizju se pojavi ikona bližnjice za zagon novo instalirane verzije programa IJSvision.



Preizkus delovanja nove verzije programa IJSvision

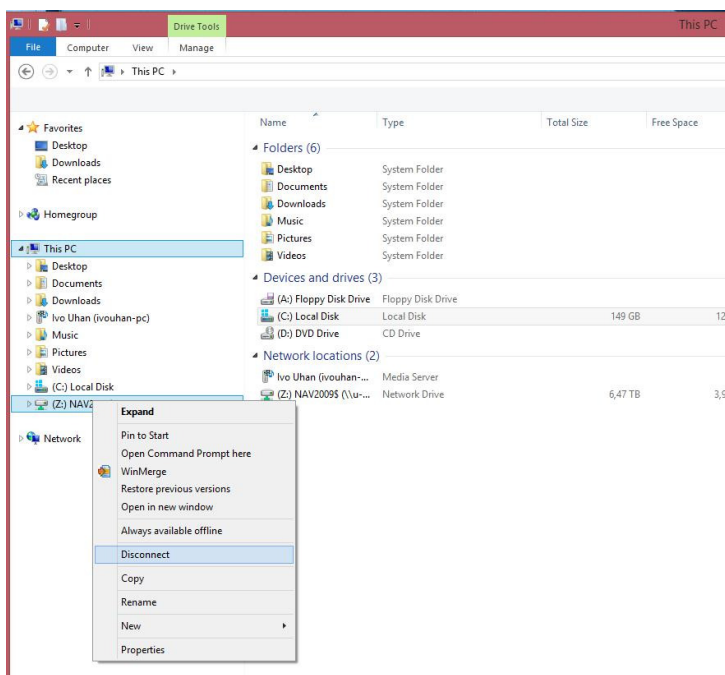
Po namestitvi bližnjice za zagon nove verzije preizkusimo delovanje programa IJSvision.



Odstranitev dostopa do spletnega mesta

Po uspešno končani instalaciji programa Navision 2009 in ureditvi bližnjice za njegov zagon kliknemo z desno tipko miške na mrežno mesto `\\U-NAS01.ijs.si\NAV2009$`

in iz menija izberemo ukaz "Disconnect".



Mrežno mesto se odstrani iz programa Windows Explorer.

