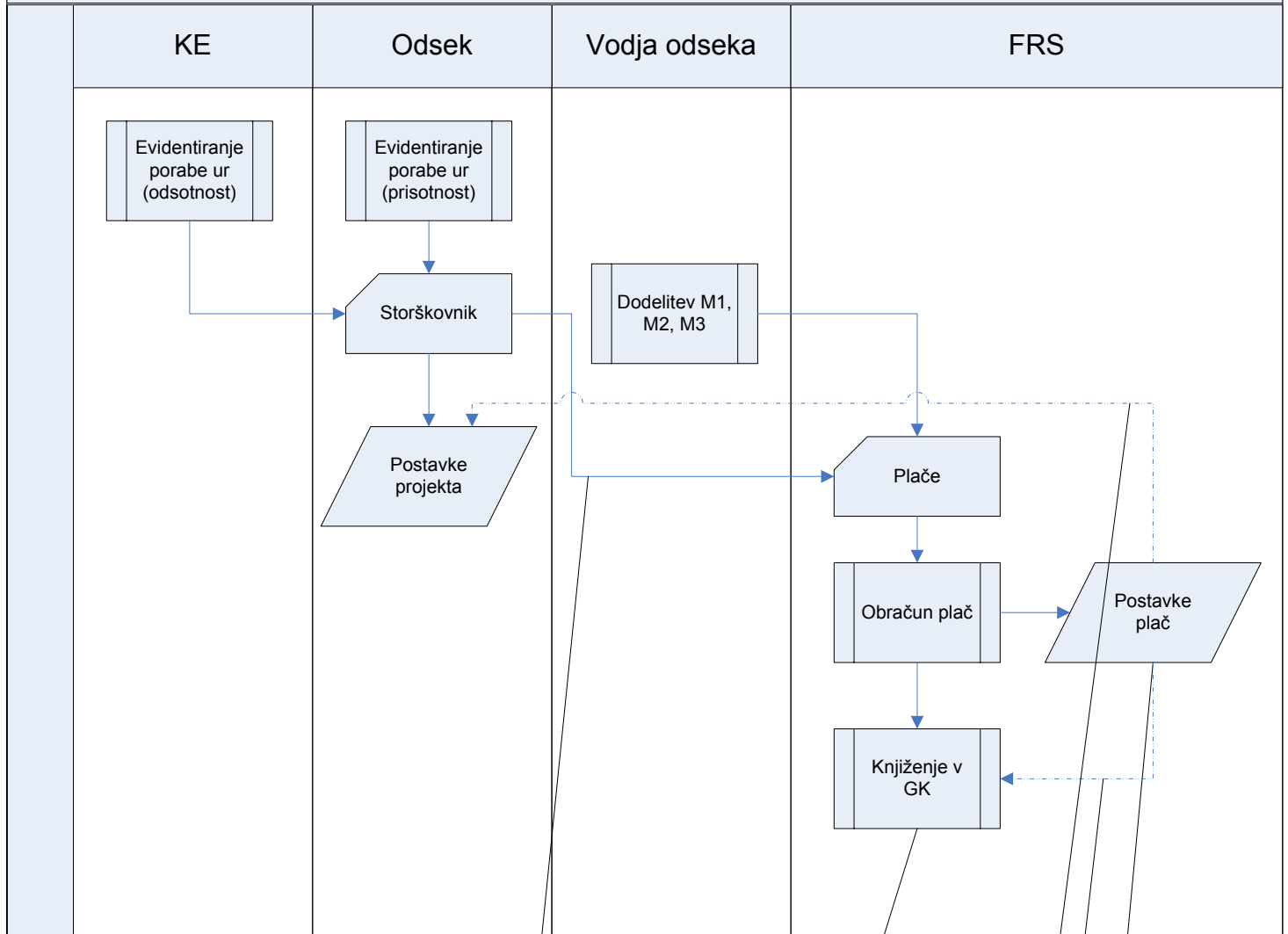


Stroškovnik



Temeljnica plač se polni s podatki iz stroškovnika na zahtevo (obdelava za polnjenje se zažene v plačah)

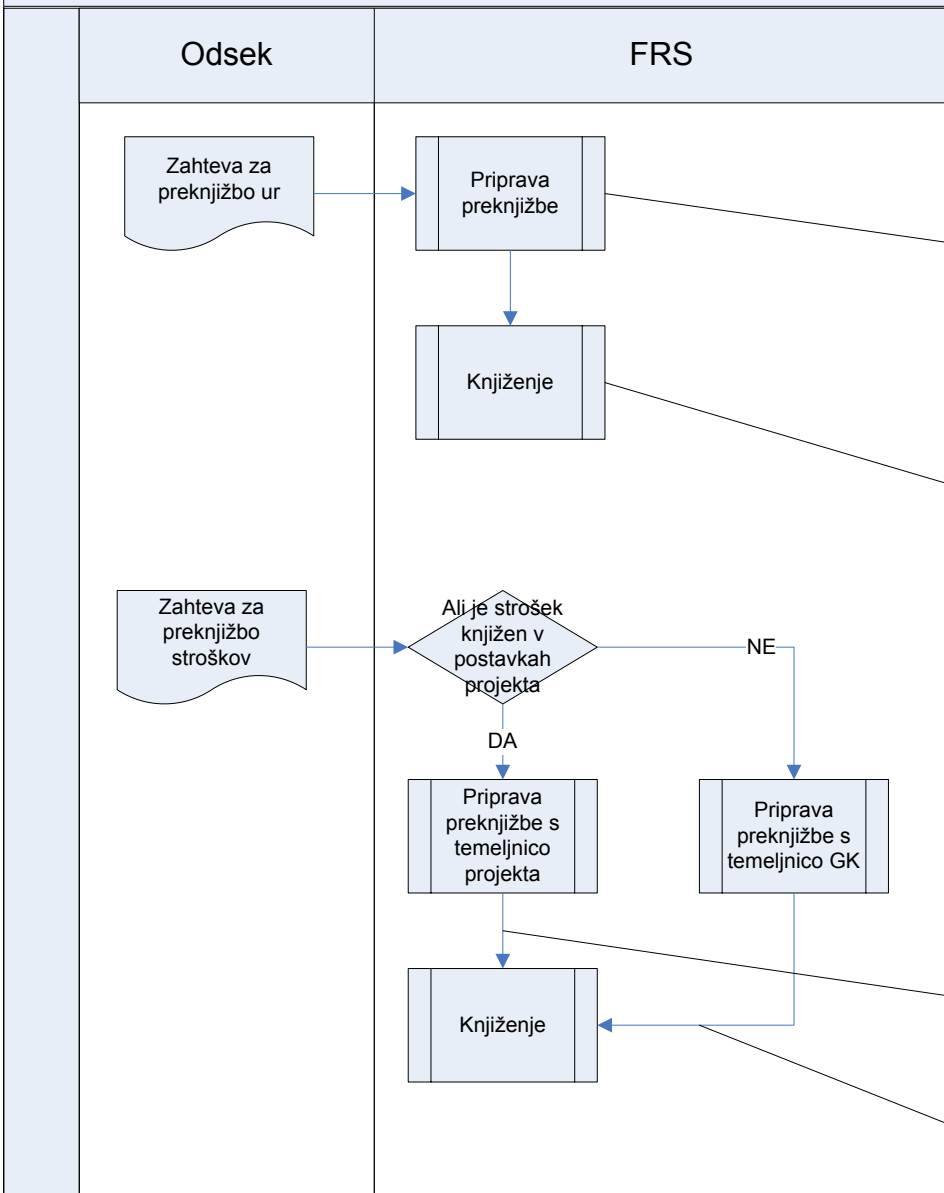
Knjiženje v GK zbirno po 1. in 2. dimenziji, zbirno po vseh štirih ARRS kategorijah spremljanja stroškov

Zagotovljen pregled po viru, po vrsti dela, po 1. in 2. dimenziji (tudi vse kategorije, ki jih zahteva finančno poročanje)

Sledljivost naprej do postavk GK

Sledljivost nazaj do postavk projekta

Preknjiževanje



Nova forma za prikaz temeljnice projekta. Dodatne kontrole pred knjiženjem,

Priprava temeljnice projekta (obvezno zapiranje negativnih količin (kontrola), preknjižba samo iz projekta na projekt)

Paketno knjiženje (tri knjižbe): knjiženje temeljnice projekta, knjiženje temeljnice plač, knjiženje temeljnice GK. Zagotovljena sledljivost, kot velja sicer.

Paketno knjiženje (dve knjižbi): knjiženje temeljnice projekta, knjiženje temeljnice GK.

Običajno knjiženje temeljnice GK