

**NAROČNIK:**            **Institut "Jožef Stefan"**  
Jamova cesta 39  
1000 Ljubljana

**Tehnična dokumentacija za javno naročilo**  
**ZAMENJAVA OBSTOJEČEGA ZUNANJEGA STAVBNEGA**  
**POHIŠTVA IN SENČIL NA OBJEKTU C IN D INSTITUTA »JOŽEF**  
**STEFAN«**

Ljubljana, julij 2016

---

## KAZALO VSEBINE

<b>1. UVODNA DOLOČILA .....</b>	<b>3</b>
<b>2. GRAFIČNE PRILOGE .....</b>	<b>6</b>
2.1. OBJEKT C .....	8
2.2. OBJEKT D.....	13

## 1. UVODNA DOLOČILA

Inštitut "Jožef Stefan" namerava zamenjati zunanje stavbno pohištvo na objektu C in objektu D – delavnice. Objekta sta na naslovu Jamova ulica 39, Ljubljana.



Objekt C je zgrajen v 80-ih letih prejšnjega stoletja. Obstoječe stavbno pohištvo je leseno, delno z alu blendo na zunanji strani.

Objekt D – delavnice je starejšega letnika, obstoječe stavbno pohištvo je leseno, stavbno pohištvo na kupoli delavnic, ki je tudi predmet menjave, je steklo v kovinskem okvirju.

---

V prostorih, v katerih namerava naročnik zamenjati stavbno pohoštvo bo tekom izvedbe potekal delovni proces, zaradi želje naročnika, da bi bil delovni proces čim manj moten, **se bodo dela izvajala popoldne in čez vikende**; terminsko bo potrebno izvajanje del uskladiti z uporabniki prostorov. Izvajalec mora zagotoviti nemoteno delo in ne sme poškodovati osnovne konstrukcije objekta. Izvajalec mora zagotoviti redno sprotno in končno čiščenje prostorov, v primeru, da Izvajalec ne bo zagotovil sprotnega in končnega čiščenja bo čiščenje naročil naročnik na izvajalčeve stroške.

Dimenzije stavbnega pohoštva podane v tehnični dokumentaciji in popisu del, ki je priloga ponudbe so informativne narave, izbrani izvajalec bo moral izvesti izmero stavbnega pohoštva, prav tako izmero zunanjih in notranjih polic ter žaluzij, ki so predmet javnega naročila. Popis in sheme so le za pripravo ponudbenega predračuna. Ponudnik mora zagotoviti ponujeno ceno za posamezni kos stavbnega pohoštva, če dimenzije v tehnični dokumentaciji ali popisu del ne odstopajo za več kot 10 cm v višino in 10 cm v širino.

Na vhodnih vratih morajo biti vgrajena samozapirala in možnost zaskočitve vratnega krila. Požarni izhodi morajo biti izdelani v skladu s predpisi, ki urejajo požarno varnost. Izvajalec je dolžan prilagoditi izvedbo za prezračevalne preboje skozi nekatera okna – obstoječe stanje.

V objektu D – delavnice bo proces menjave stavbnega pohoštva potekal dvofazno, najprej demontaža stavbnega pohoštva, ki jo izvede izbrani izvajalec, nato sanacija jeklene konstrukcije, ki jo izvede naročnik sam in montaža stavbnega pohoštva, ki jo izvede izbrani izvajalec.

Stavbno pohoštvo na kupoli delavnice mora imeti možnost odpiranja oken na ventus, vsaj 40 cm, krmiljenje odpiranja in žaluzij se izvede z elektro pogonom.

Okna vgrajena v kletnih prostorih morajo imeti možnost prisilnega zračenja prostora preko okenskega okvirja z rekuperacijo.

Naročnik bo zagotovil elektriko potrebno za izvajanje del po predhodnem dogovoru.

Posebnosti glede zasteklitve, izvedbe in namena uporabe so navedeni v opombah pri popisih. Posebni pogoji dela bodo v data centru ARNES prostor C92 in prostoru C118, v teh prostorih bo moral izvajalec postaviti protiprašno zaveso za zaščito opreme pred prahom in izvajanje del uskladiti z uporabniki.

Okna in žaluzije določenih laboratorijev (št. prostorov C210, C208, C206, C114, C010 in C112) bo potrebno obnoviti z zunanje strani. Predviden način prenove je sledeč: pleskanje zunanjih površin lesenih okenskih kril in podbojev, s predhodnim čiščenjem, grobim in finim brušenjem ter odstranitvijo razpokane obstoječe zaščite lesa. Dvakratno pleskanje lesenih oken na predhodno pripravljeno podlago s kitanjem in osnovnim premazom. Barva za zaščito lesa v beli, ali barvi po izbiri naročnika. V ceni je potrebno upoštevati tudi sanacijo stika steklo les (stičenje z UV odpornim kitom), ter vse potrebne pomične odre, dvigala in podobno.

Pri vgradnji stavbnega pohoštva je potrebno posebno pozornost posvetiti tesnenju s ciljem, da se prepreči možnosti gnezdenja insektov in ptic.

---

Dobavljeno stavbno pohoštvo mora ustrezati najmanj  $U_w = 0,9 \text{ W/m}^2\text{K}$  oz. skladno z veljavnimi gradbenimi predpisi (TGS-1-004:2010 – Učinkovita raba energije). V sklopu ponudbene cene mora biti tudi zidarska in slikopleskarska obdelava špalet oken.

Naročnik si pridržuje pravico, da določenih senčil in oken ne bo vgradil. Naročnik si pridržuje pravico do spremembe količin.

Pri vseh oknih in senčilih na elektro pogon bo naročnik sam zagotovil priklop vgrajenih elektro motorjev na hišno instalacijo.

---

## **2. GRAFIČNE PRILOGE**

Situativni prikaz lege objektov C in D v sklopu kompleksa Institut "Jožef Stefan" na naslovu Jamova cesta 39, Ljubljana:

- 00 Sitacija C\_D\_menjava\_stavb\_poh



# Institut "Jožef Stefan"

Tehnični servisi, 2012  
M = 1:750



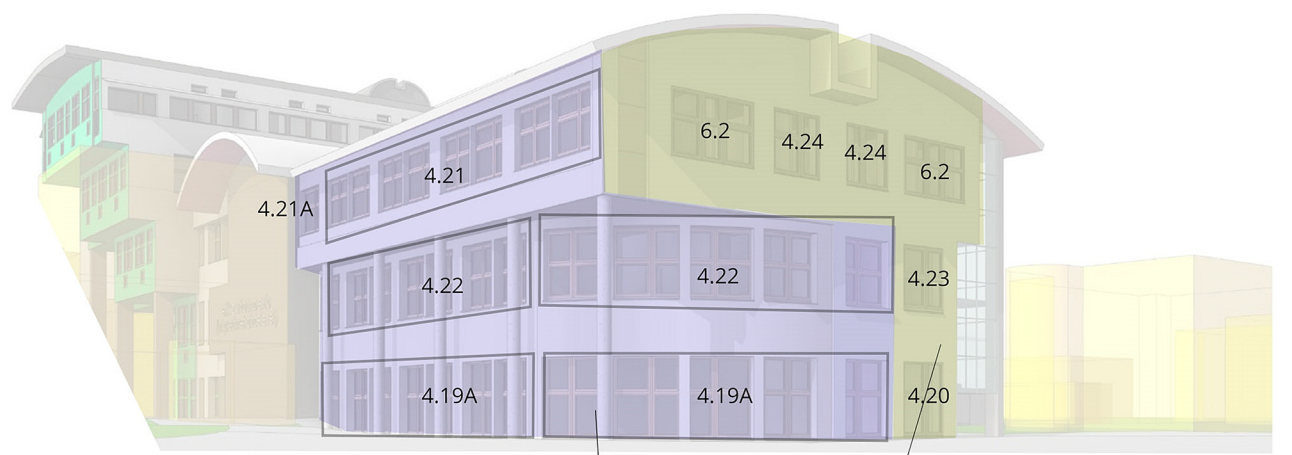
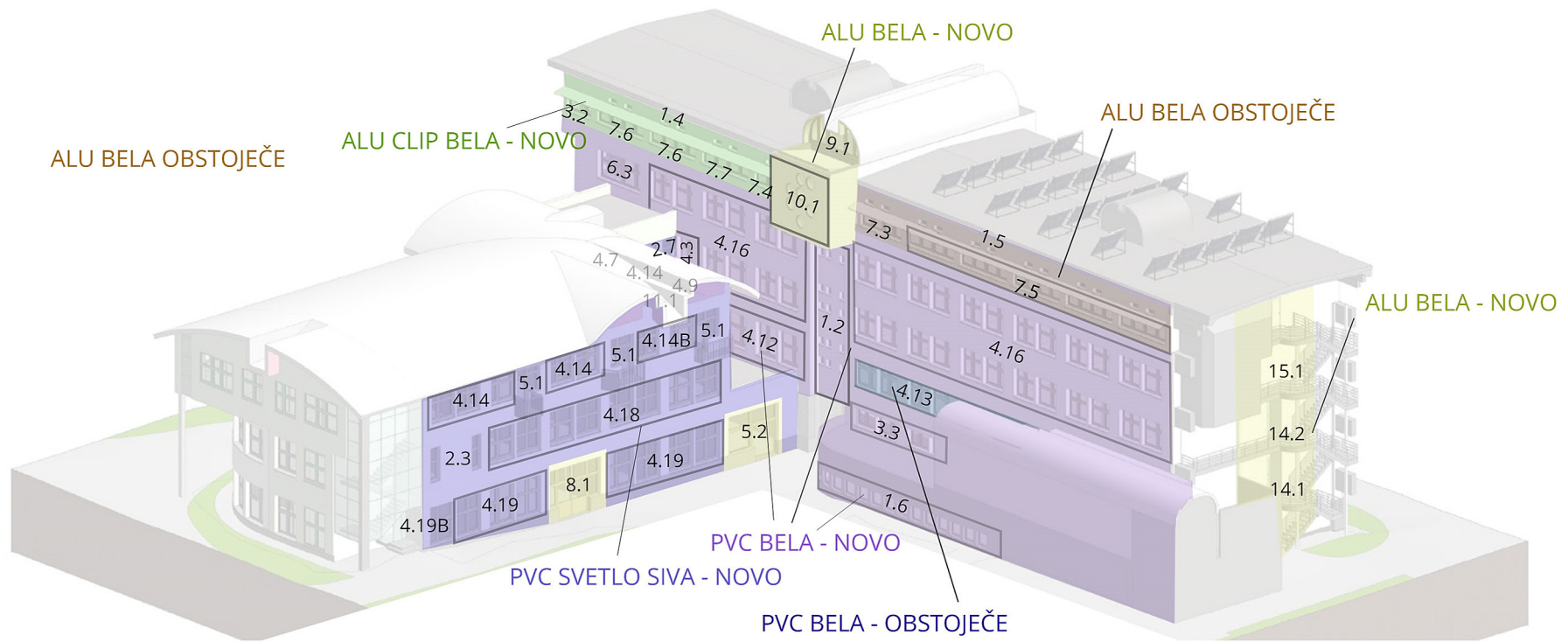
---

## **2.1. OBJEKT C**

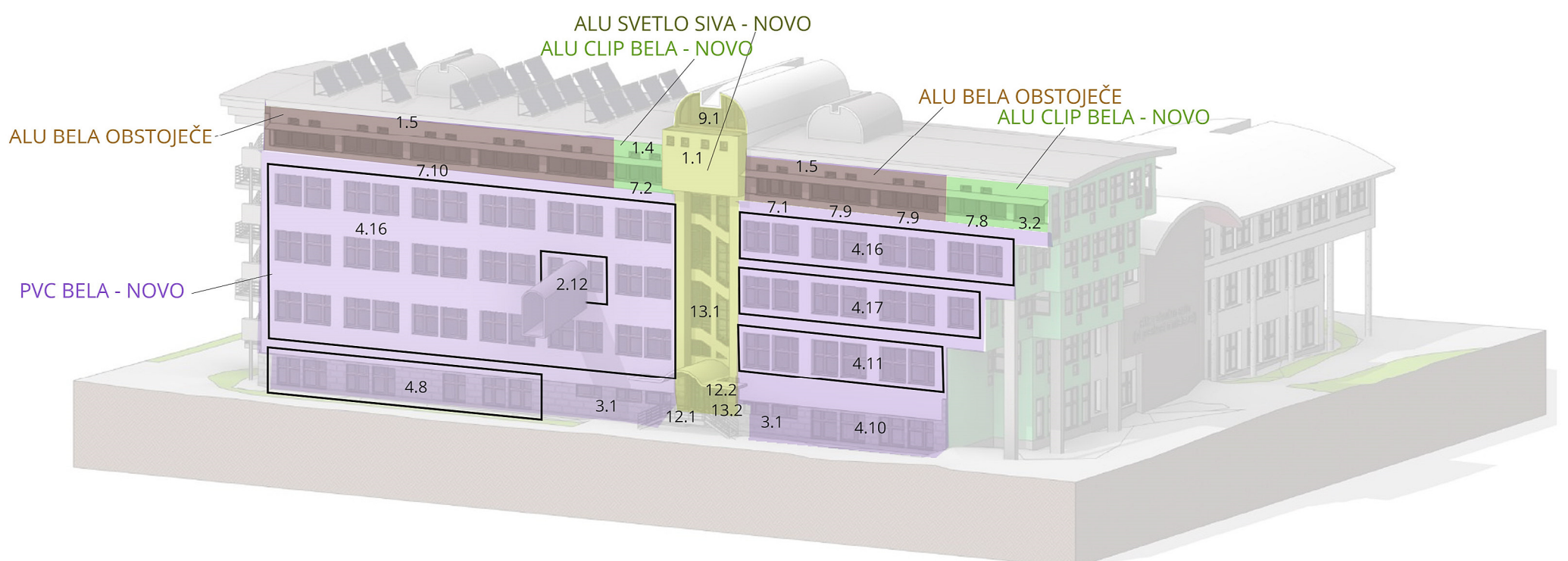
Oznaka oken na fasadi:

- C-objekt\_razporeditev\_A3





ALU SVETLO SIVA - NOVO



---

Informativne sheme stavbnega povišva za objekt C:

- Stavbno-povištvo\_schema\_C-objekt

Spisek obstoječih oken

Količina	Širina	Višina	Površina
----------	--------	--------	----------

KGA_Window_IJS_1x1			
4	55	55	1,21 m <sup>2</sup>
24	60	61,5	8,86 m <sup>2</sup>
15	65	65	6,34 m <sup>2</sup>
40	93	43	16 m <sup>2</sup>
16	103	100	16,48 m <sup>2</sup>
99			48,88 m <sup>2</sup>

KGA_Window_IJS_1x2			
1	43	173,5	0,75 m <sup>2</sup>
1	65	207	1,35 m <sup>2</sup>
2	83	229	3,8 m <sup>2</sup>
1	88	200	1,76 m <sup>2</sup>
1	88	210	1,85 m <sup>2</sup>
1	88	219	1,93 m <sup>2</sup>
5	89	197	8,77 m <sup>2</sup>
7	96	173,5	11,66 m <sup>2</sup>
2	96	275,5	5,29 m <sup>2</sup>
2	98	207	4,06 m <sup>2</sup>
2	98	260	5,1 m <sup>2</sup>
2	116	195	4,52 m <sup>2</sup>
1	125	173,5	2,17 m <sup>2</sup>
28			52,99 m <sup>2</sup>

KGA_Window_IJS_2x1			
5	197	75,5	7,44 m <sup>2</sup>
2	244	121	5,9 m <sup>2</sup>
7	199	118	16,44 m <sup>2</sup>
14			29,78 m <sup>2</sup>

KGA_Window_IJS_2x2			
1	158	218	3,44 m <sup>2</sup>
1	163	209	3,41 m <sup>2</sup>
1	161	195	3,14 m <sup>2</sup>
12	173	172	35,71 m <sup>2</sup>
2	173	207	7,16 m <sup>2</sup>
2	173	260	9 m <sup>2</sup>
1	182	258	4,7 m <sup>2</sup>
7	178	187,5	23,36 m <sup>2</sup>
1	188	210	3,95 m <sup>2</sup>
4	197	187,5	14,78 m <sup>2</sup>
6	198	216	25,66 m <sup>2</sup>
3	198	210	12,47 m <sup>2</sup>
8	200	171	27,36 m <sup>2</sup>
10	200	196	39,2 m <sup>2</sup>
1	203	207	4,2 m <sup>2</sup>
76	204	195	302,33 m <sup>2</sup>
7	204	199	28,42 m <sup>2</sup>
8	209	213	35,61 m <sup>2</sup>
20	209	256,5	107,22 m <sup>2</sup>
1	209	256,5	5,36 m <sup>2</sup>
9	209	176	33,11 m <sup>2</sup>
12	209	210	52,67 m <sup>2</sup>
1	209	210	4,39 m <sup>2</sup>
1	202	203	8,2 m <sup>2</sup>
196			794,83 m <sup>2</sup>

KGA_Window_IJS_2x2_BV			
3	202	282,5	17,12 m <sup>2</sup>
1	428	354	15,15 m <sup>2</sup>
4			32,27 m <sup>2</sup>

KGA_Window_IJS_3x2			
1	230	237	5,45 m <sup>2</sup>
2	315	200	12,6 m <sup>2</sup>
1	418	200	8,36 m <sup>2</sup>
4			26,41 m <sup>2</sup>

KGA_Window_IJS_4x1			
1	349	121	4,22 m <sup>2</sup>
1	384	121	4,65 m <sup>2</sup>
1	394	121	4,77 m <sup>2</sup>
1	431	121	5,22 m <sup>2</sup>
6	454	121	32,96 m <sup>2</sup>
1	454	121	5,49 m <sup>2</sup>
9	456	121	49,66 m <sup>2</sup>
20			106,96 m <sup>2</sup>

KGA_Window_IJS_4x2_BV			
1	440	355	15,62 m <sup>2</sup>
1			15,62 m <sup>2</sup>

KGA_Window_IJS_POLKROŽNO			
2	514	233,5	24 m <sup>2</sup>
2			24 m <sup>2</sup>

KGA_Window_IJS_Round_FIX			
7	0	0	0 m <sup>2</sup>
7			0 m <sup>2</sup>
Skupaj:	375		1131,75 m <sup>2</sup>

0,00 = 291,42

Inštitut Jožef Štefan, Jamova 39, 1000 Ljubljana

INSTITUT JOŽEF ŠTEFAN -  
energetska sanacija objekta L  
naslov projekta

Schema oken in vrta

Vrsta projekta PZI

Številka projekta 2015/05

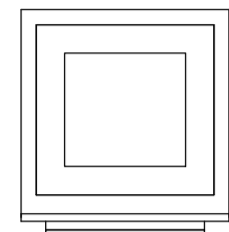
Datum oktober 2015

OVP Gregor Košorok ID.ŠT. 1512

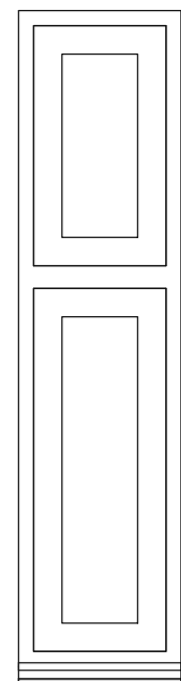
Avtorji Jernej Gartner  
Gregor Košorok  
Brigita Babnik

A802

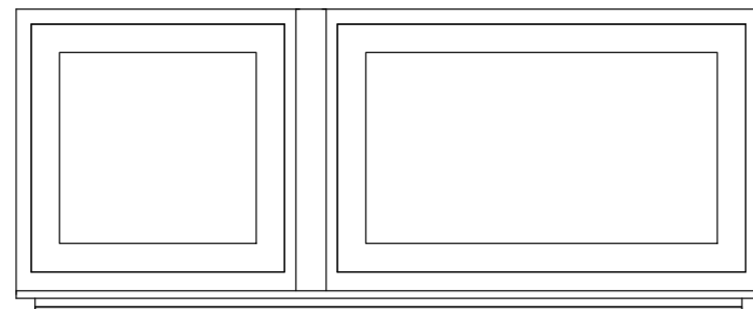
Merilo 1 : 20



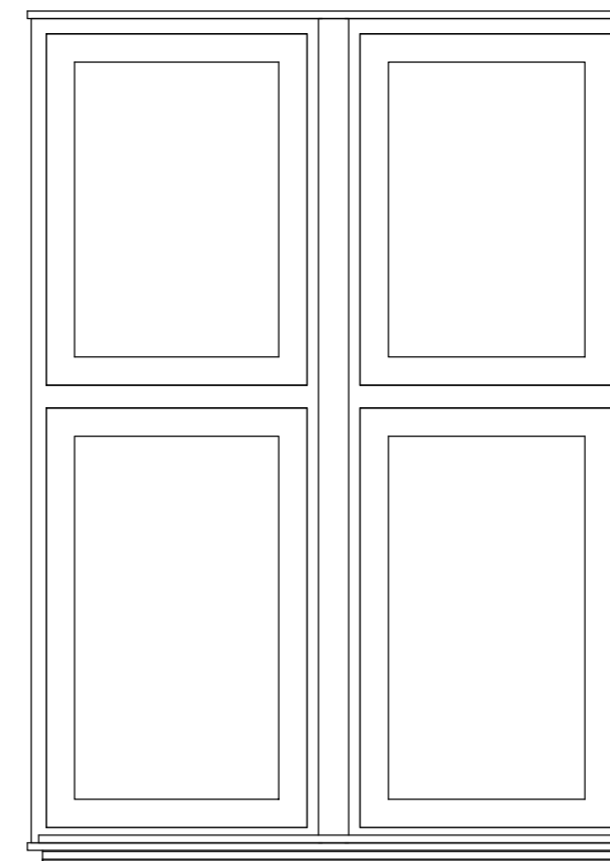
KGA\_Window\_IJS\_1x1



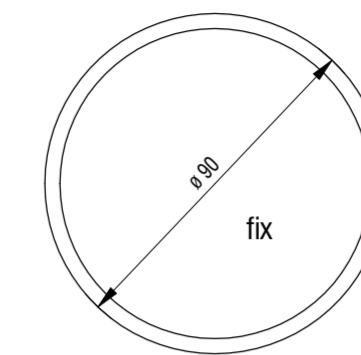
KGA\_Window\_IJS\_1x2



KGA\_Window\_IJS\_2x1



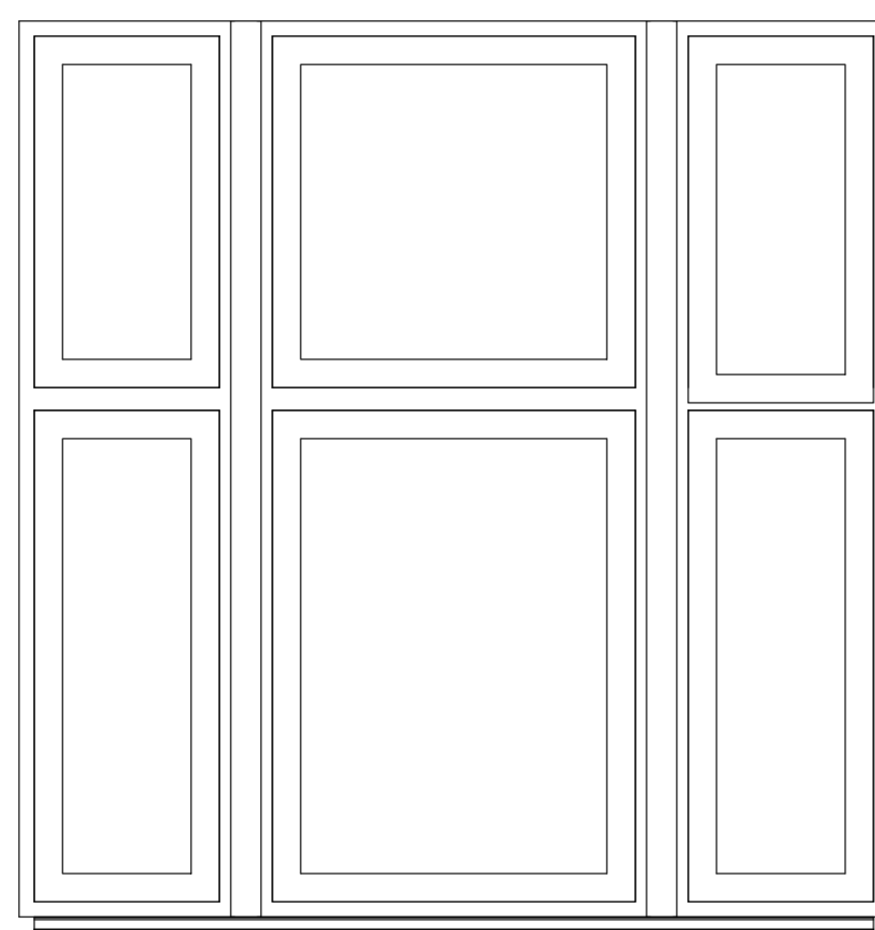
KGA\_Window\_IJS\_2x2



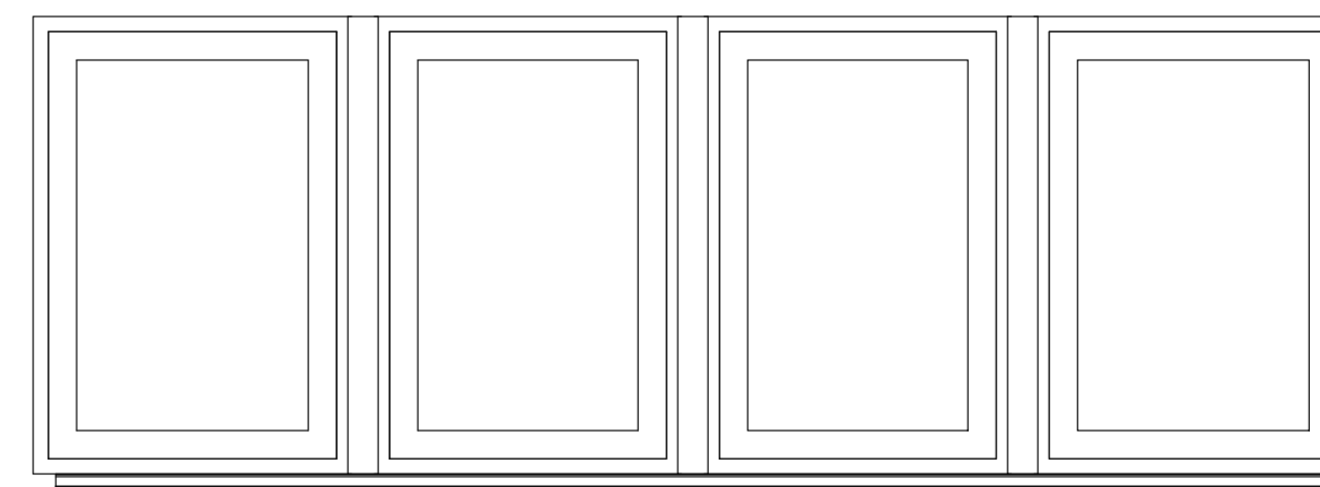
KGA\_Window\_IJS\_Round\_FIX



KGA\_Window\_IJS\_2x2\_BV

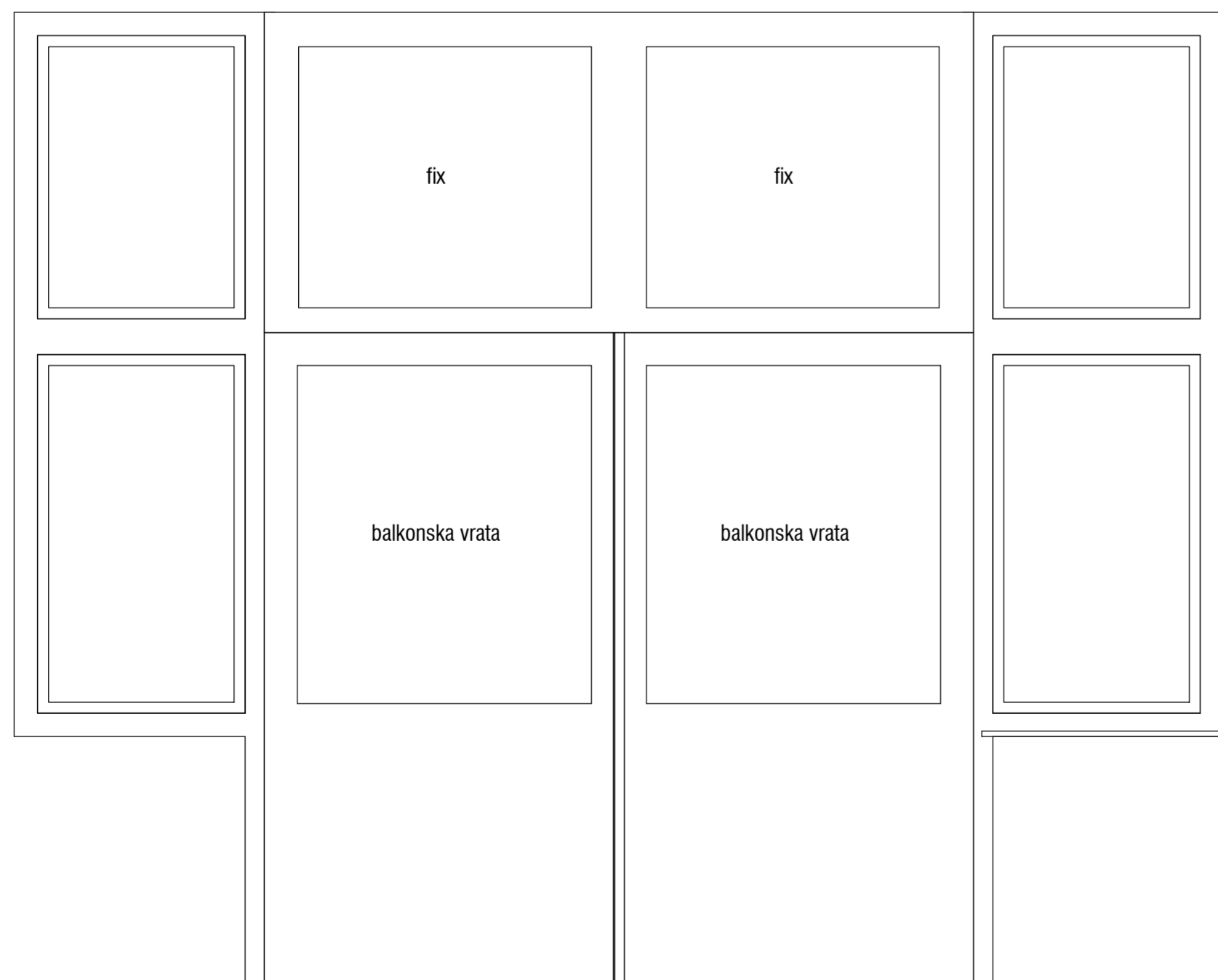


KGA\_Window\_IJS\_3x2

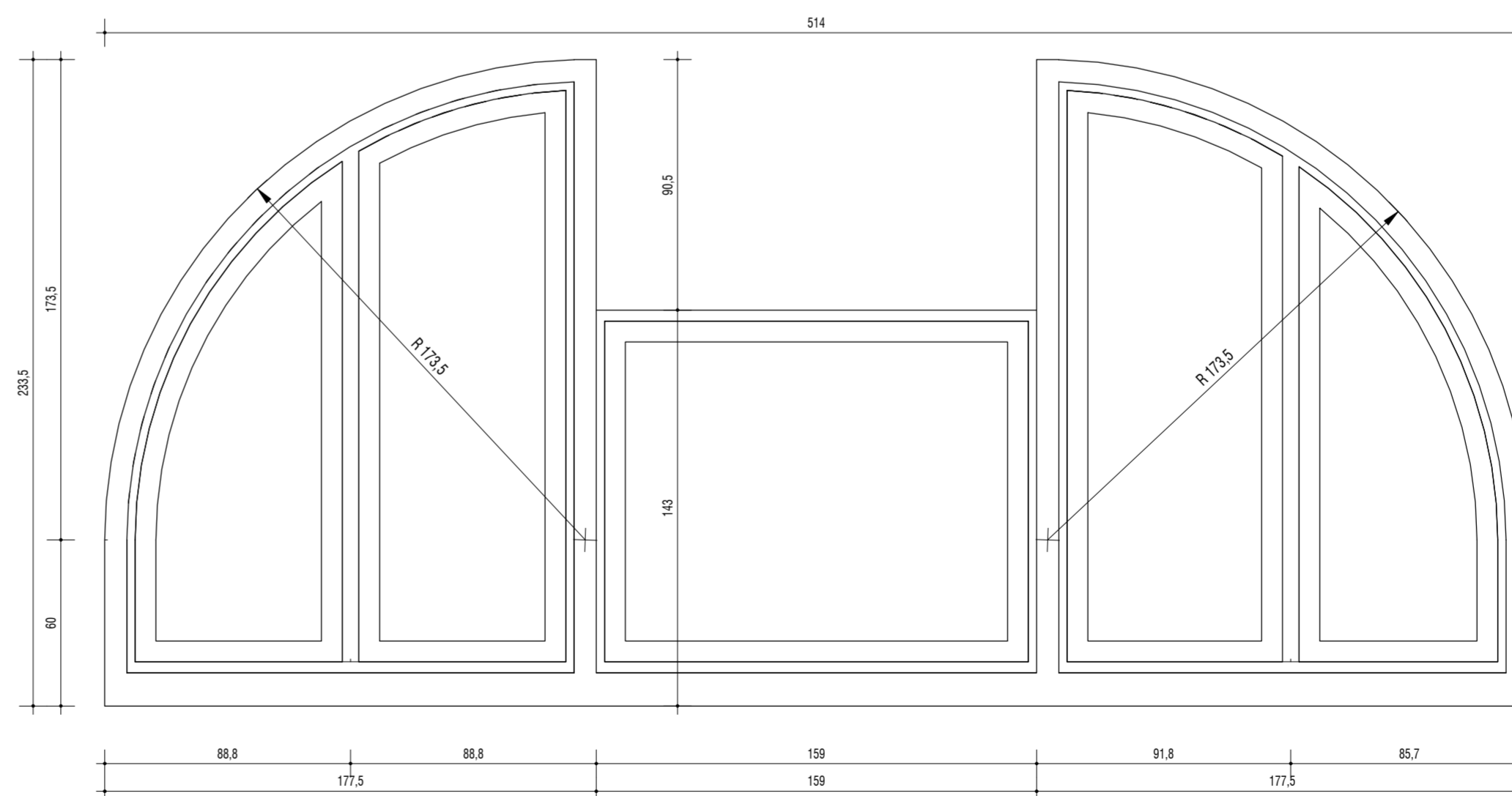


KGA\_Window\_IJS\_4x1

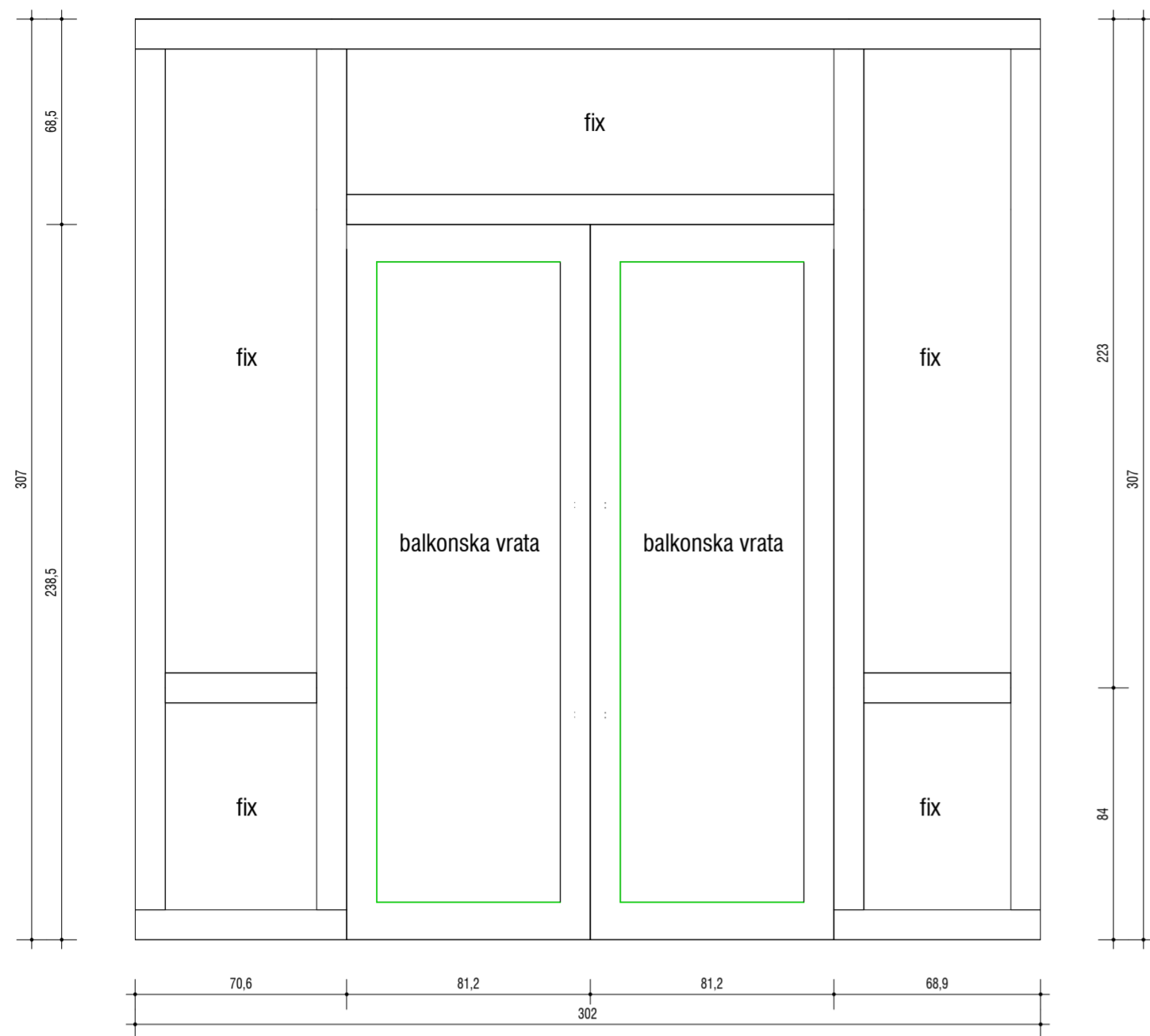
**OPOMBA!**  
Vsa okna, razen kjer je označeno drugače, se odpirajo krilno + ventus!



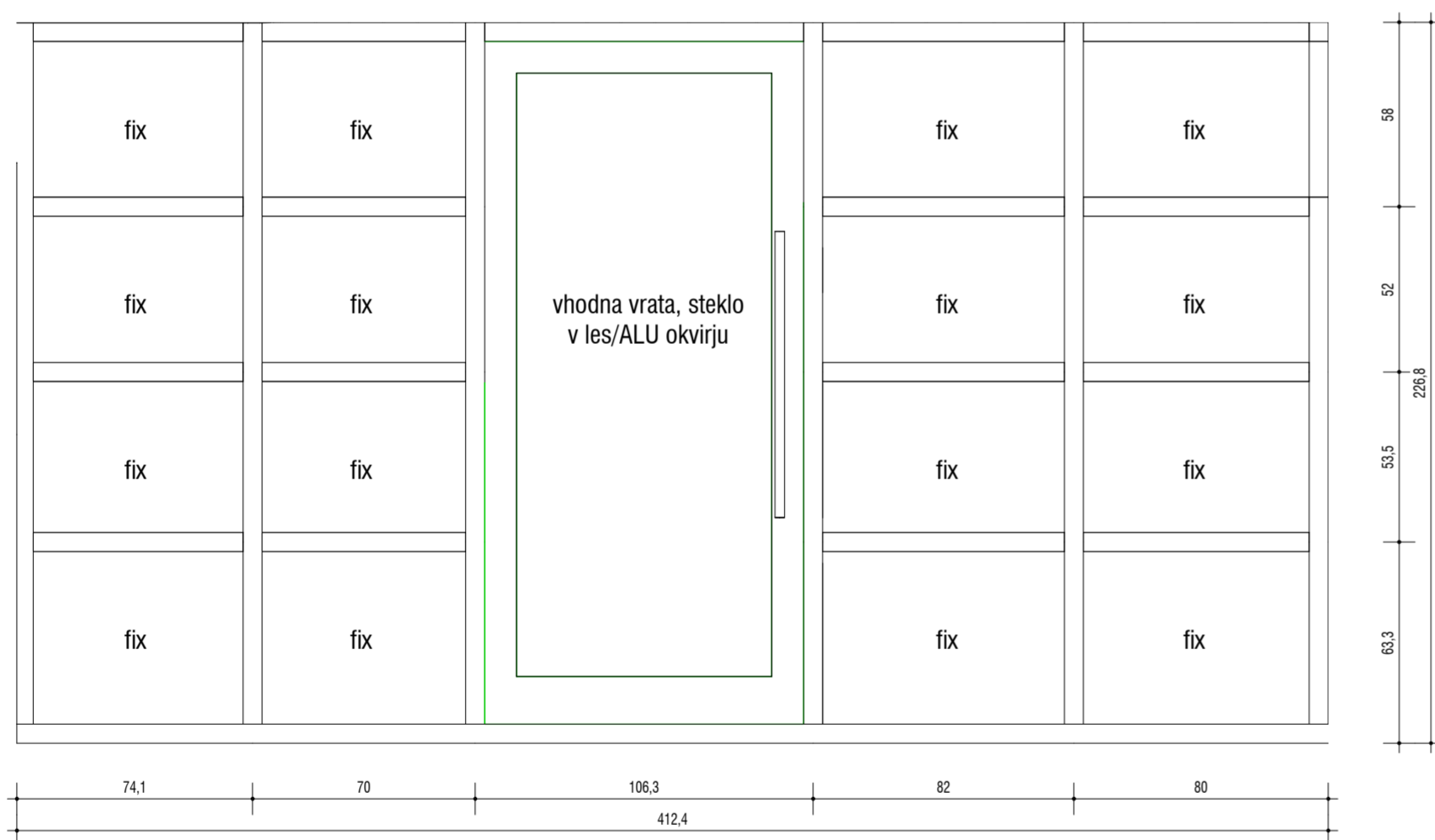
KGA\_Window\_IJS\_4x2\_BV



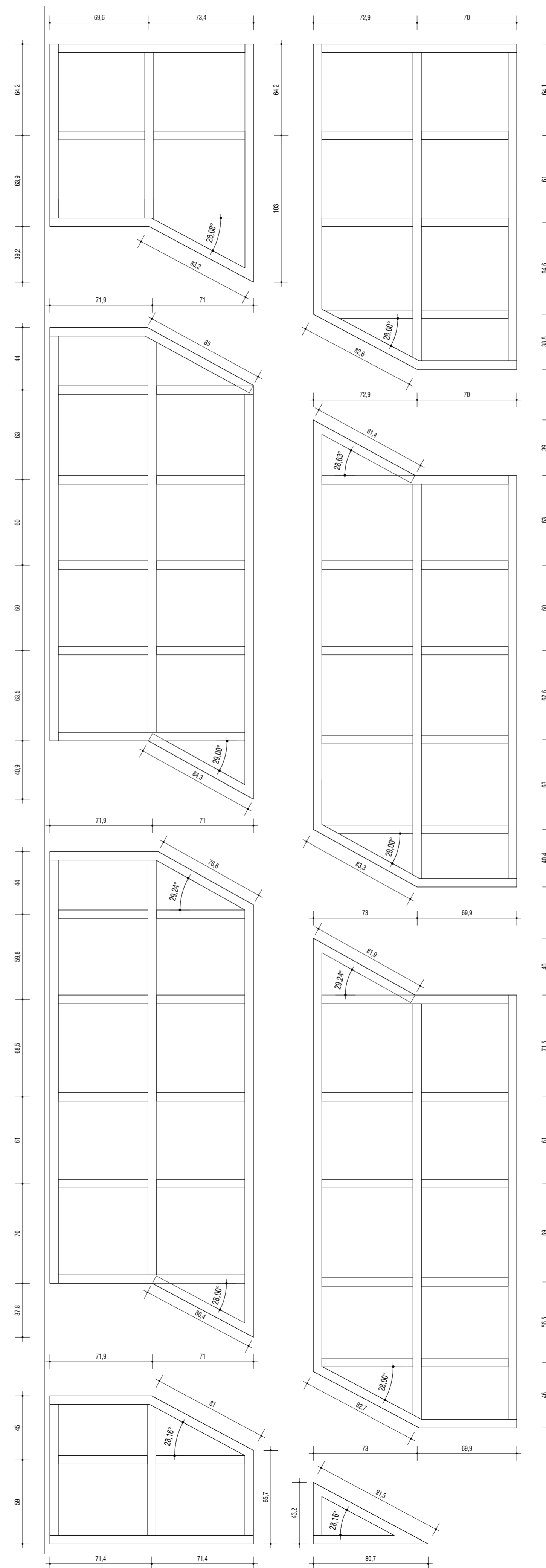
KGA\_Window\_IJS\_POLKROŽNO



KGA\_Window\_IJS\_BV 1 1kom



KGA\_Window\_IJS\_BV 2 1kom



KGA\_Window\_IJS\_Stena stopnišča - vse fix

1kom

0,00 = 291,42

Inštitut Jožef Štefan, Jamova 39, 1000 Ljubljana

INSTITUT JOŽEF ŠTEFAN -  
energetska sanacija objekta L  
naslov projekta

Schema oken in vrat

Vrsta projekta PZI

Številka projekta 2015/05

Datum oktober 2015

OVP Gregor Košorok ID.ŠT. 1512

Avtorji Jernej Gartner  
Gregor Košorok  
Brigita Babnik

A803

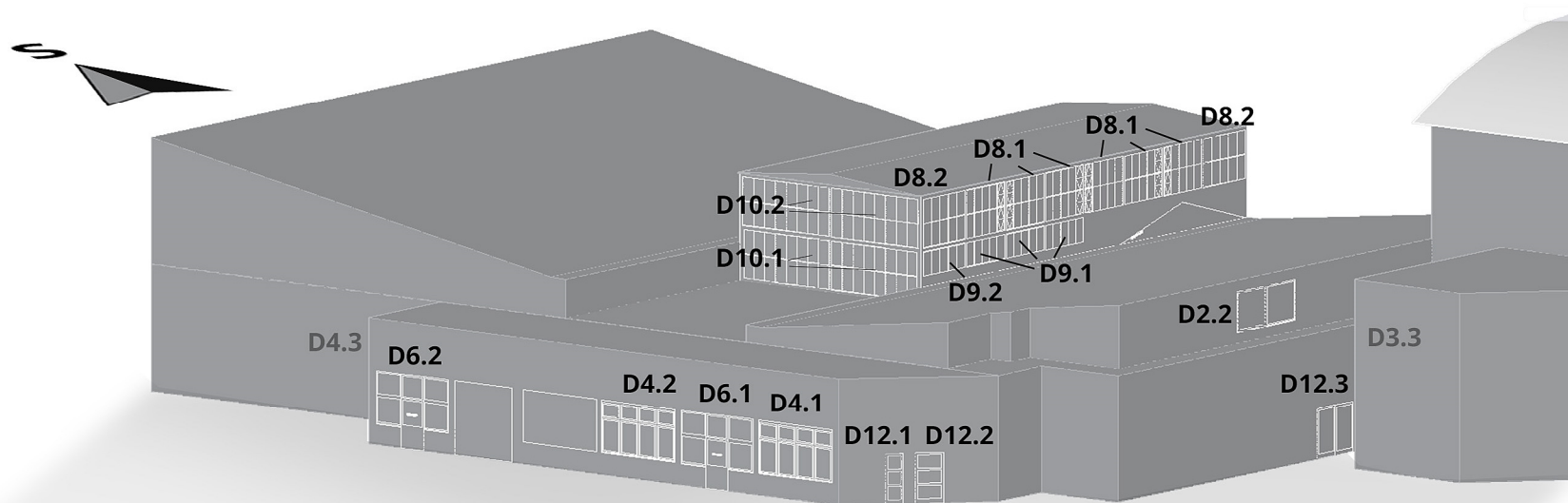
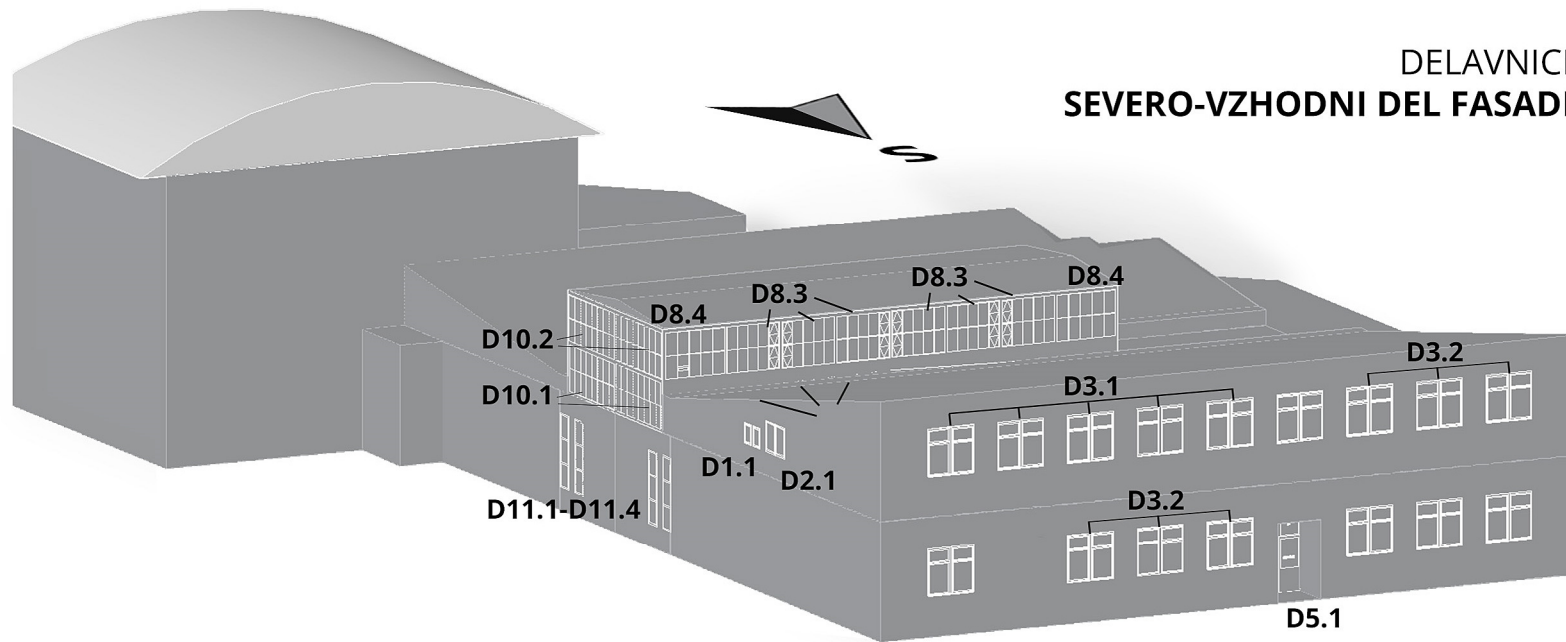
---

## **2.2. OBJEKT D**

Oznaka oken na fasadi:

- D-objekt\_Delavnice\_razporeditev

DELAVNICE  
SEVERO-VZHODNI DEL FASADE

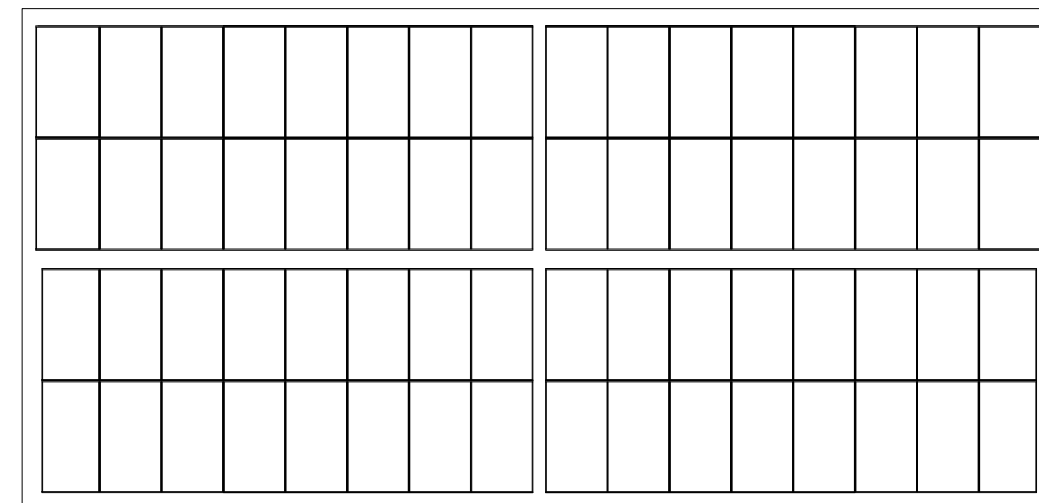
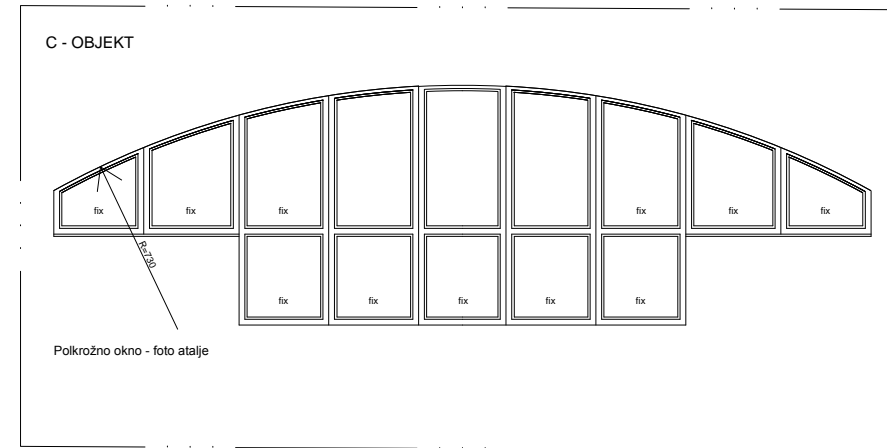
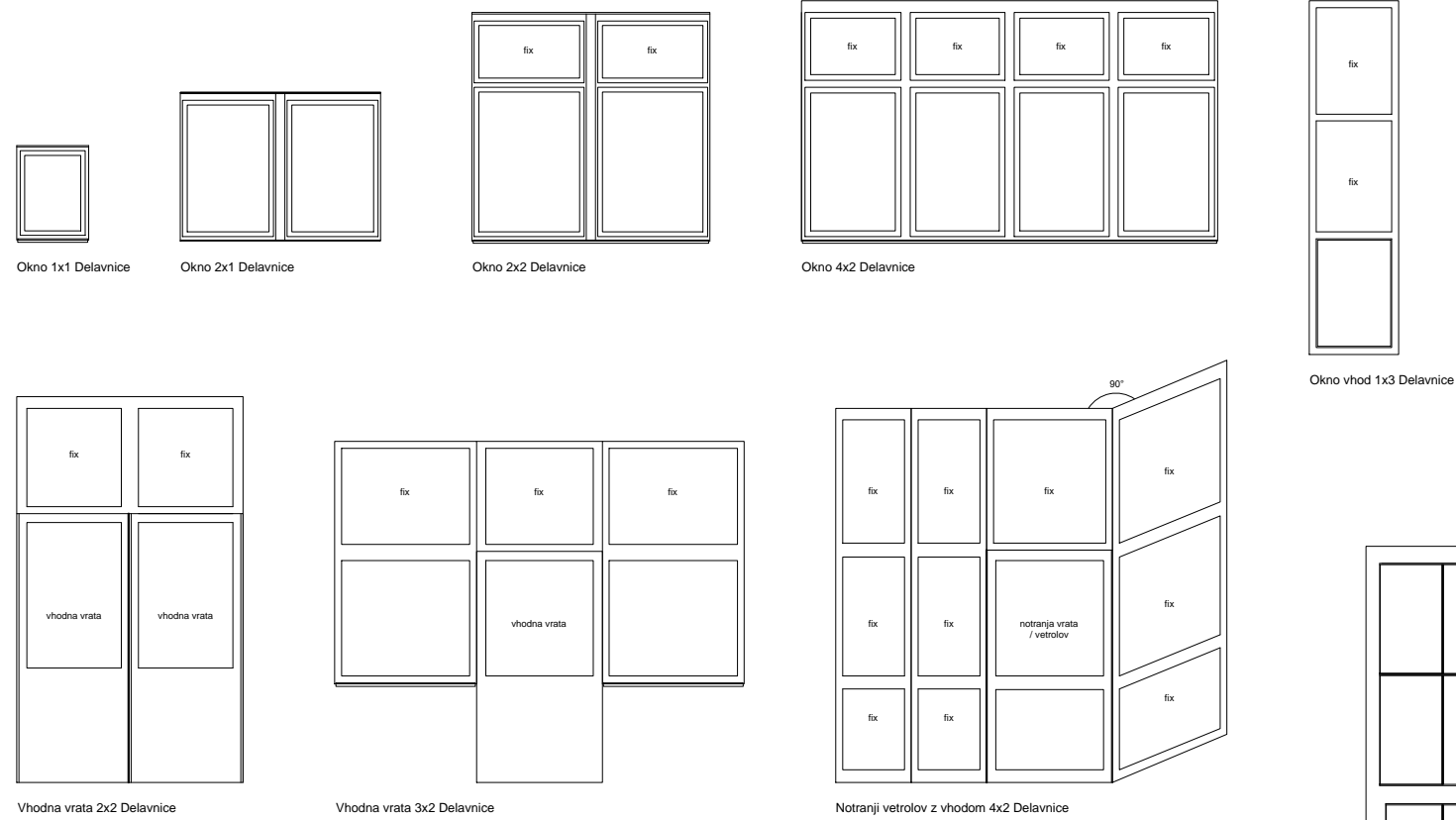


DELAVNICE  
JUGO-ZAHODNI DEL FASADE

---

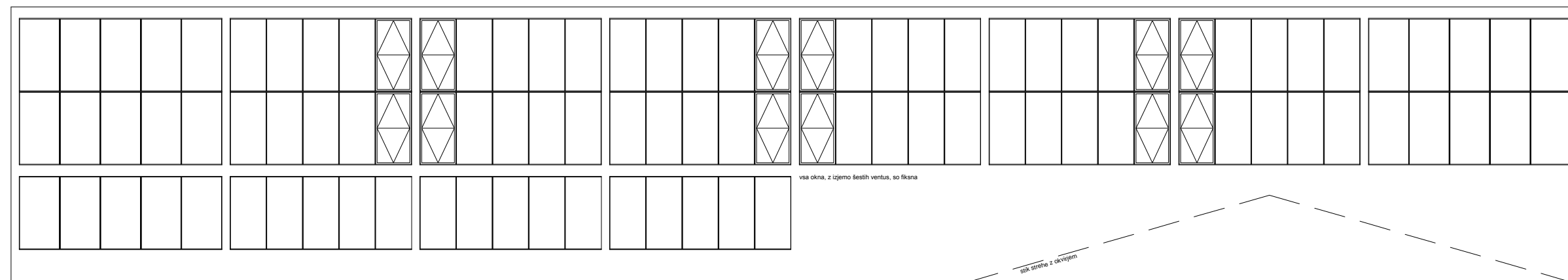
Informativne sheme stavbnega povištva za objekt D:

- Stavbno-povištvo\_schema\_D-objekt\_delavnice\_v1.0

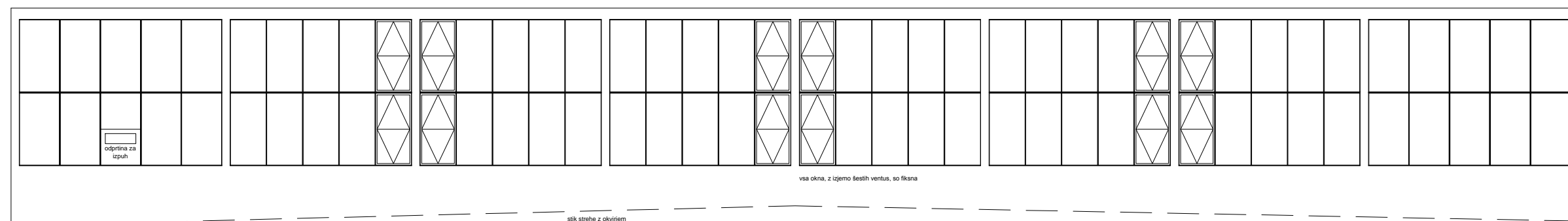


Steklena fasada Delavnice - VZHOD in ZAHOD

**OPOMBA!**  
 Vsa okna, razen kjer je označeno drugače, se odpirajo krilno + ventus!



Steklena fasada Delavnice - JUG



Steklena fasada Delavnice - SEVER