

PRENOVA PROSTOROV INSTITUTA JOŽEFA STEFANA
NA TESLOVI ULICI _

PROSTOR V PRITLIČJU,
PROSTORI V 1. IN 2. NADSTROPJU,
HODNIK IN SANITARIJE V 2. NADSTROPJU

Naročnik in investitor:
Institut Jožef Stefan

PROJEKT PRENOVE

GRADBENO OBRNIŠKA DELA

Januar 2019

Projektant:
Katarina Gnezda udia.

VSEBINA

1. Tehnično poročilo
2. Popis gradbenih in obrtniških del
3. Shema 1.nastropje
4. Tlorisi _ E5 _ 1:50
5. Tloris _ E5 strop in luči 1:100
6. Tlorisi _ E9 _ 1:50
7. Tloris _ E9 strop in luči 1:100
8. Shema 2.nastropje
9. Tlorisi _ E1 _ 1:50
10. Tloris _ E1 strop in luči 1:100
11. Tlorisi _ E3 soba _ 1:50
12. Tloris _ E3 strop in luči 1:100
13. Tlorisi _ E6 _ 1:50
14. Tloris _ E6 strop in luči 1:100
15. Tlorisi _ E8 _ 1:50
16. Tloris _ E8 strop in luči 1:100
17. Tloris hodnika_1:100
18. Tloris sanitarij_1:50
19. Sheme vrat in zasteklitev _1:50

TEHNIČNO POROČILO

Prenova prostorov Instituta Jožefa Stefana na Teslovi ulici predvideva prenovo enega prostora v pritličju (E1), šestih prostorov v 1. nadstropju (E9, E5), prostorov v 2. nadstropju (E1, E3, E6, E8) ter hodnika in sanitarij v 2. nadstropju (glej sheme).

Novi delovni prostori bodo namenjeni različnim raziskovalnim dejavnostim posameznih odsekov.

Popisi in risbe obravnavajo prostore po odsekih – E1, E3, E5, E6, E8, E9. Posegi za vsak odsek so zajeti v svojem sklopu (glej sheme).

Rušitve:

Predvidene so različne rušitve predelnih sten, preboji za nove vratne odprtine in odstranitev obstoječe opreme.

Rušitve so označene v načrtih in natančneje opisane v popisu.

Nove pozidave:

Predvidene so pozidave vratnih odprtin in postavitve novih predelnih sten. Nove pozidave so označene v načrtih in natančneje opisane v popisu.

Okna:

PVC bela okna ostanejo. Potrebno je obnoviti obstoječe okenske police in okvirje iz umetnega kamna.

Predvidena je zamenjava nekaterih okenskih stekel, kot je označeno v načrtih in opisano v popisu.

Ogrevanje:

Radiatorji so postavljeni v nišah pod okni. Na načrtih so označene pozicije novih radiatorjev (NR), kjer je potrebna predelava napeljave in pozicije obstoječih radiatorjev (OR), kjer je predvidena zamenjava ventilov.

Vse je opisano v popisu.

Hlajenje:

V vseh prostorih so nameščene klimatske naprave s svojimi zunanjsimi enotami. Do vseh enot je predvidena podometna napeljava instalacij. Pozicije notranjih enot so označene v načrtih in opisane v popisu.

Voda:

V prostoru E1_52 je predvidena napeljava vode iz prostora E8_70. Trasa napeljave poteka preko hodnika do sobe 53 in naprej do pozicije korita. Odtok je potrebno speljati pod stropom v 1. nadstropju do odtoka na hodniku. potrk napeljav je vrisan v načrtu in opisan v popisu.

Tlaki:

Tlaki so po prostorih različni;

- Pri prenovi obstoječega hrastovega parketa je na mestih porušenih predelnih sten predvideno polaganje novih hrastovih letev,
- Nov izgotovljen hrastov parket visoke kakovosti, lakiran, debeline 15mm, širina letev 10cm se polaga na obstoječ pod. Izbran parket potrdi arhitekt.
V prostorih E6_57, E8_64, E9_57 je predvidena odstranitev obstoječih tlakov in priprava tlaka za polaganja novega parketa kot je opisano v popisu.
- V prostorih E1 in E8_64 je predvidena priprava poda in polaganje antistatičnega linoleja visoke kakovosti, kot je opisano v popisu. Izbran linolej potrdi arhitekt.
- V osrednjem prostoru E5_21 in 22 je potrebno obnoviti obstoječi teraco.
- Na hodniku v 2.nadstropju se odstrani obstoječ betonski tlak in nadomesti z novim tlakom iz teraca. Vzorec in barvo potrdi arhitekt.

Stene in stropi:

Stropi in stene so obdelani, zglajeni in barvani belo.

Spuščen strop:

Spuščen Armstrong strop PERLA 60/60 je predviden v 1. nadstropju v prostorih E9_32, 33, 35. Strop je spuščten za cca. 15cm in se zaključí 55cm pred oknom kot je označeno v načrtu. Zaključek spuščtenega stropa je izdelan z gips ploščami.

V 2. nadstropju je predviden spuščten Armstrong strop PERLA 60/60 na hodniku. Spuščten je za cca. 30cm.

Glej načrt stropa.

Dobava in montaža led svetil sta zajeta v projektu električnih instalacij.

Razsvetljava:

Na stropih so predvidena svetila - nadgradni led paneli 60/60, ki so zajeti v projektu električnih instalacij.

Potrebno je vzidati cevi za električno napeljavo do posameznih svetil. Glej načrt stropa in popis.

Elektrika:

Električne inštalacije so zajete v projektu električnih instalacij.

Potrebno je vzidati cevi za električno napeljavo in računalniško mrežo do parapetnih kanalov, klimatskih naprav, stikal, vtičnic, svetil ter talnih doz.

Glavne električne omarice so na hodniku, razvod elektrike in mreže do prostorov poteka po hodniku v spuščtenem stropu.

Sanitarije:

Predvideno je rušenje obstoječih sanitarij - predelnih zidov, keramike in sanitarne opreme, prepeljava vode, odtokov in postavitev novih sanitarij.

Wc kabine z vrati so izdelane iz kompaktnih FunderMax plošč. Barva in sistem po izbiri arhitekta.

Nov tlak iz keramike FLORGRES (ali podobno)60/60.

Stene, kjer se polaga stenska keramika FLORGRES (ali podobno)60/60 so označene na tlorisu. Stenska keramika se polaga do višine 230cm. V kabinah med oknoma pa le do višine polic vgrajenih kotličkov, cca. V= 120cm.

Sanitarna keramika CATALANO NEW ZERO in ostala oprema je opisana v popisu.

Nad umivalnikoma v ženskem in moškem wc-ju je ogledalo 125/90.

Izhod za luč nad ogledalom je na višini 190cm. Stropna svetila so označena v tlorisu. Glej načrt sanitarij in popis.

Vrata in zasteklitve:

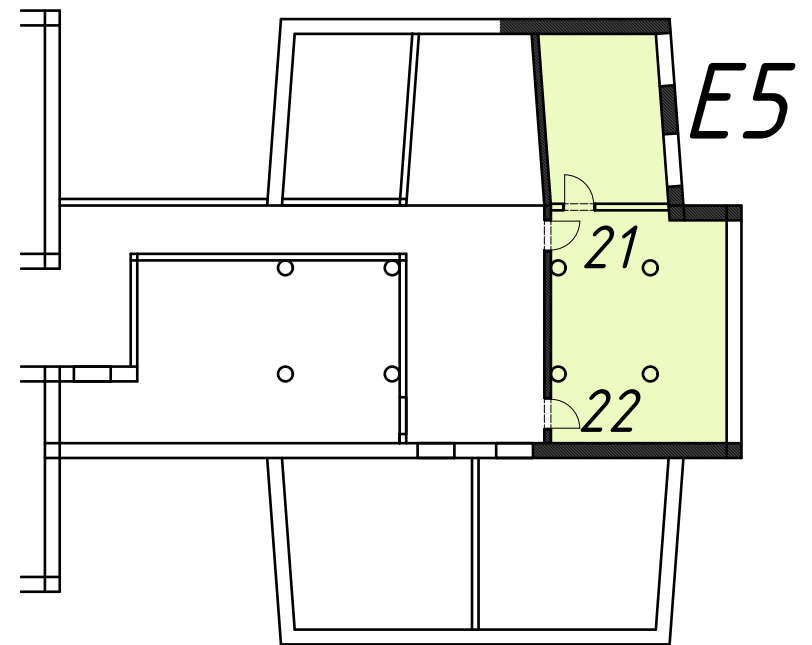
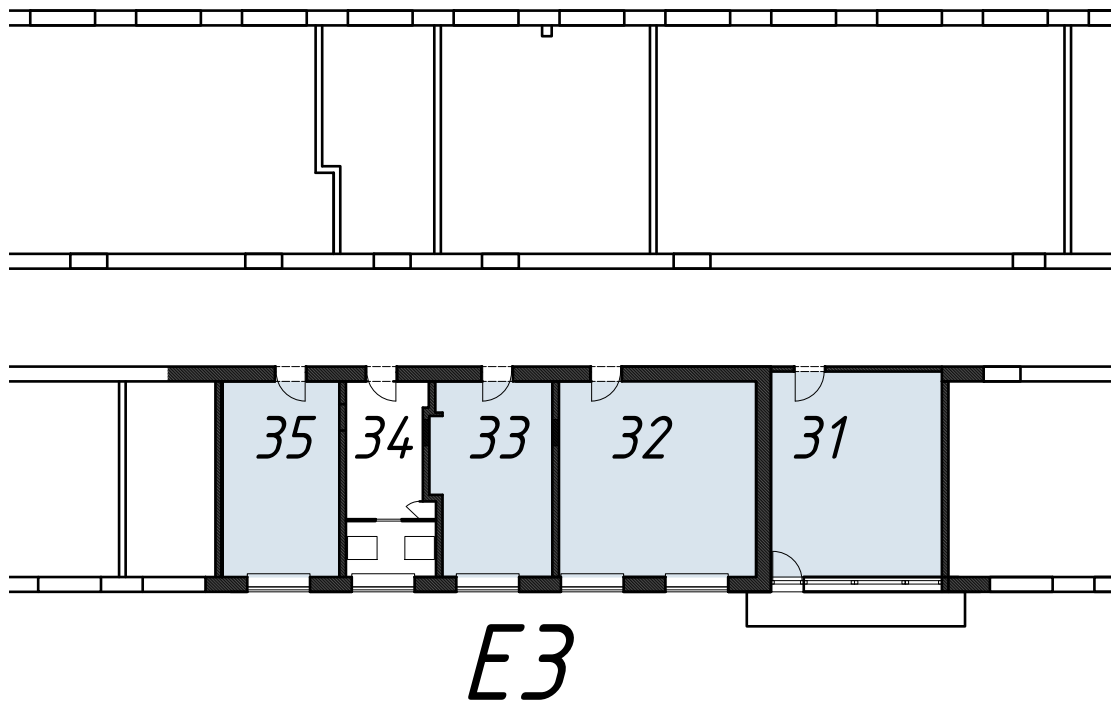
Predvidena je zamenjava vseh notranjih vrat.

Nova vrata in zasteklitve so podrobno opisane v priloženih shemah.

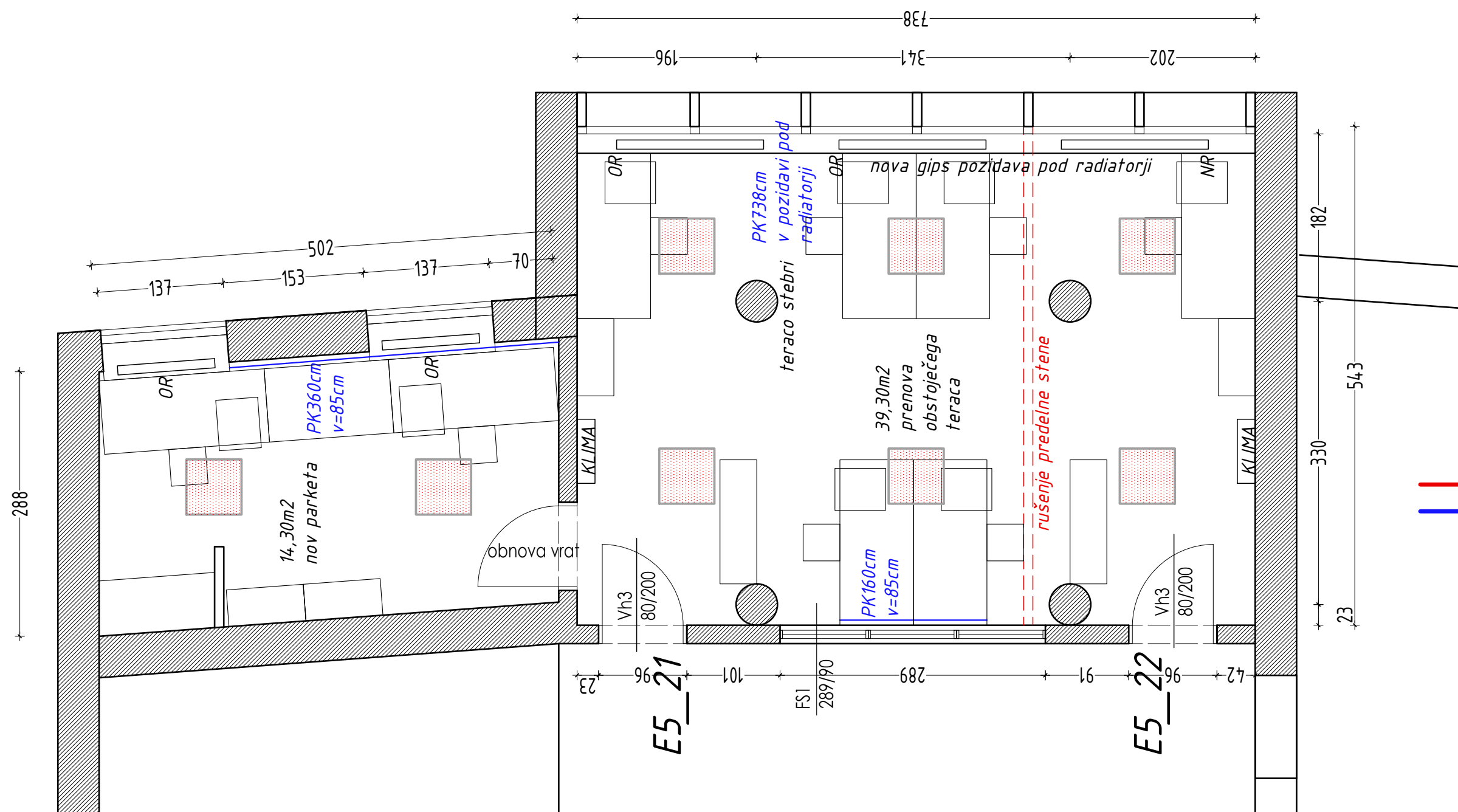
Zasteklitev FS1 in FS2 je fiksna, termopan v alu belo prašno barvanem profilu. Višina profila je max. 3cm.

Zasteklitve v nišah FSN imajo alu prašno barvane okvirje ter zasteklitev iz lepljenega ali kaljenega satiniranega stekla. Izbrani alu profili morajo biti tanki, višine največ 3cm.

Katarina Gnezda udia.



E-5
1. NAD.



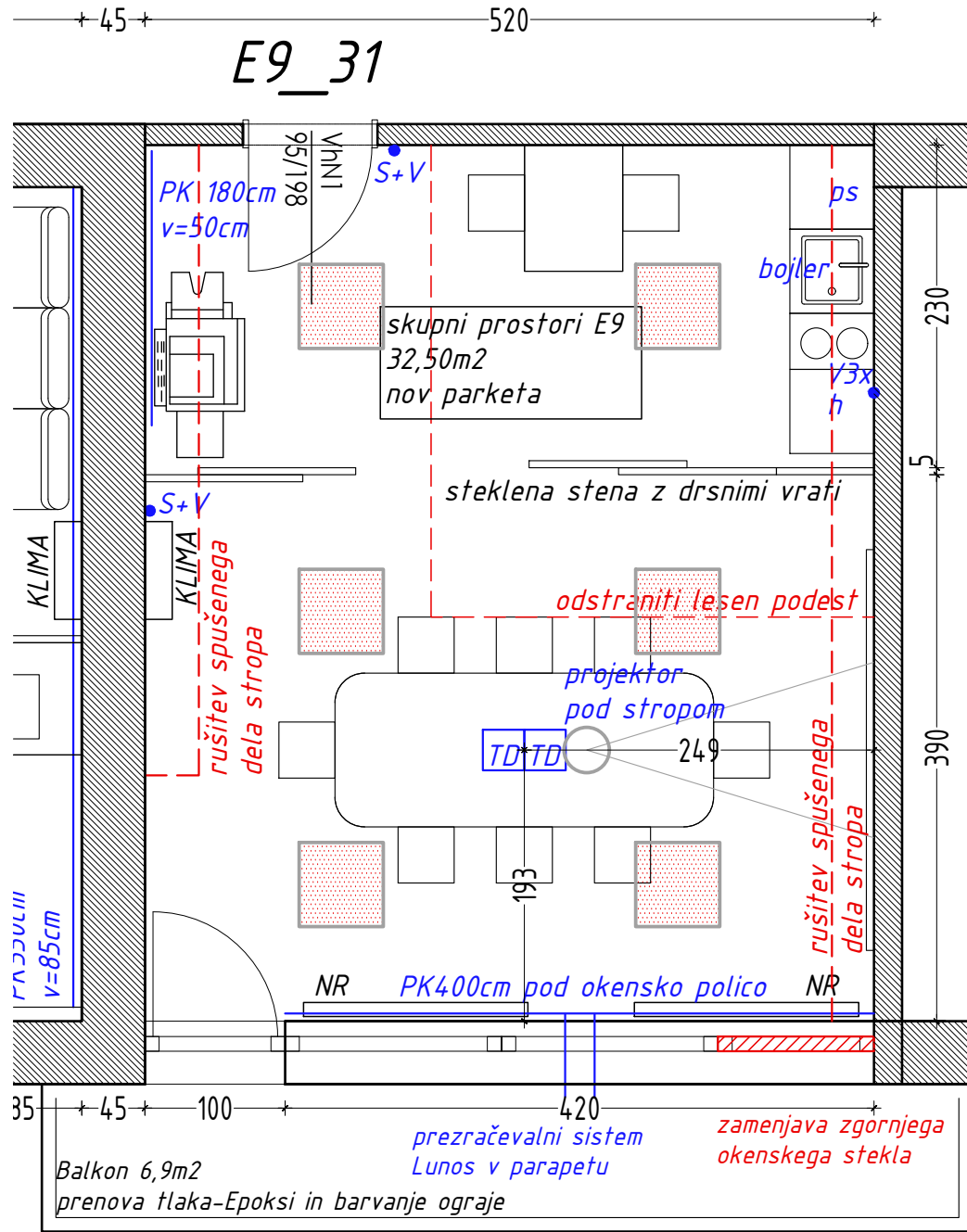
LEGENDA

- rušitve in zazidave
- električne in strojne instalacije
- V = vtičnica (h=50cm)
- S+V = stikalo (h=115cm)
- vtičnica (h=50cm)

INSTITUT JOŽEF ŠTEFAN - projektant: KATARINA GNEZDA udia

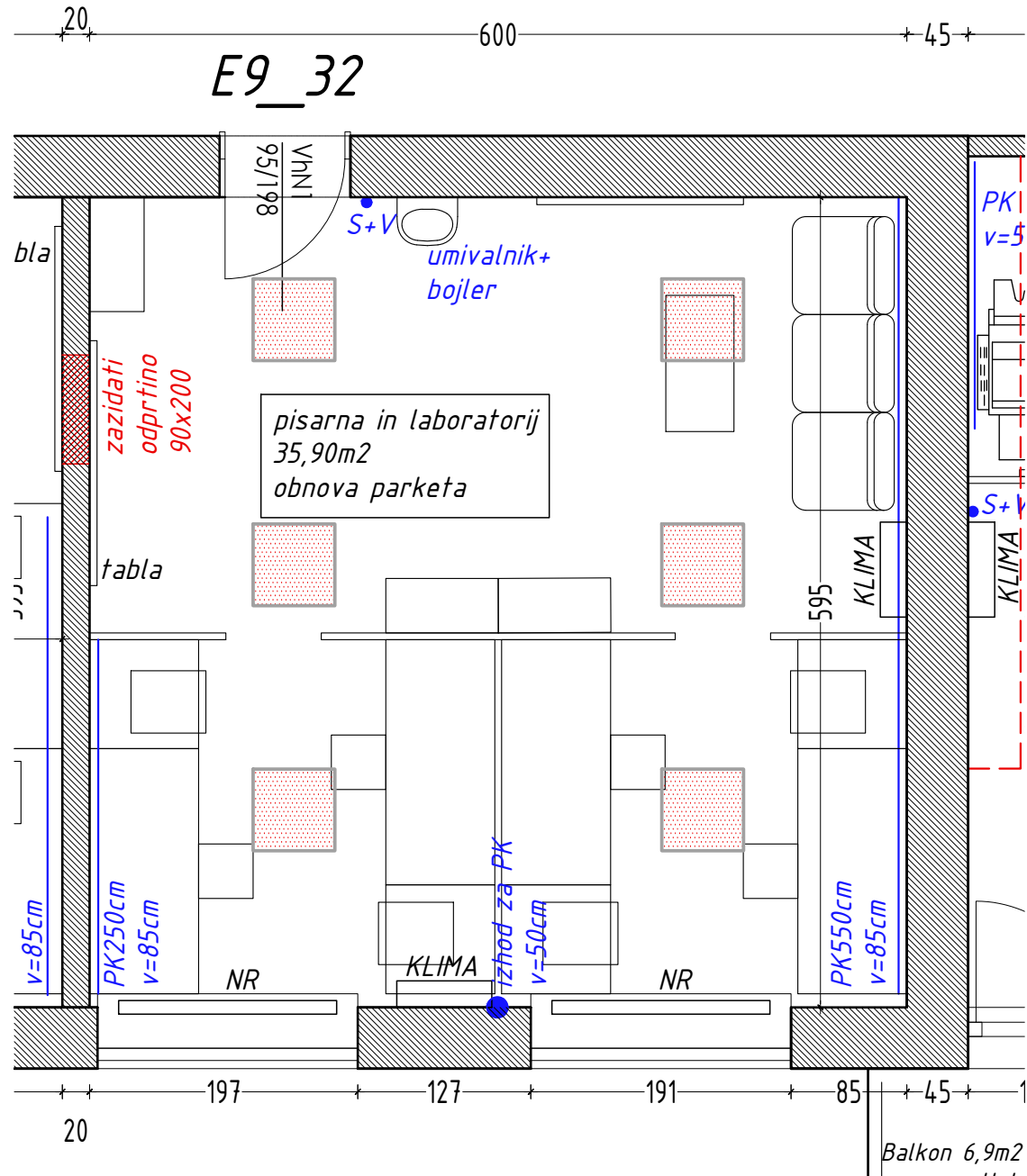
E5-21,22 1.NAD.

TLORIS PRENOVE, STROP M 1:50



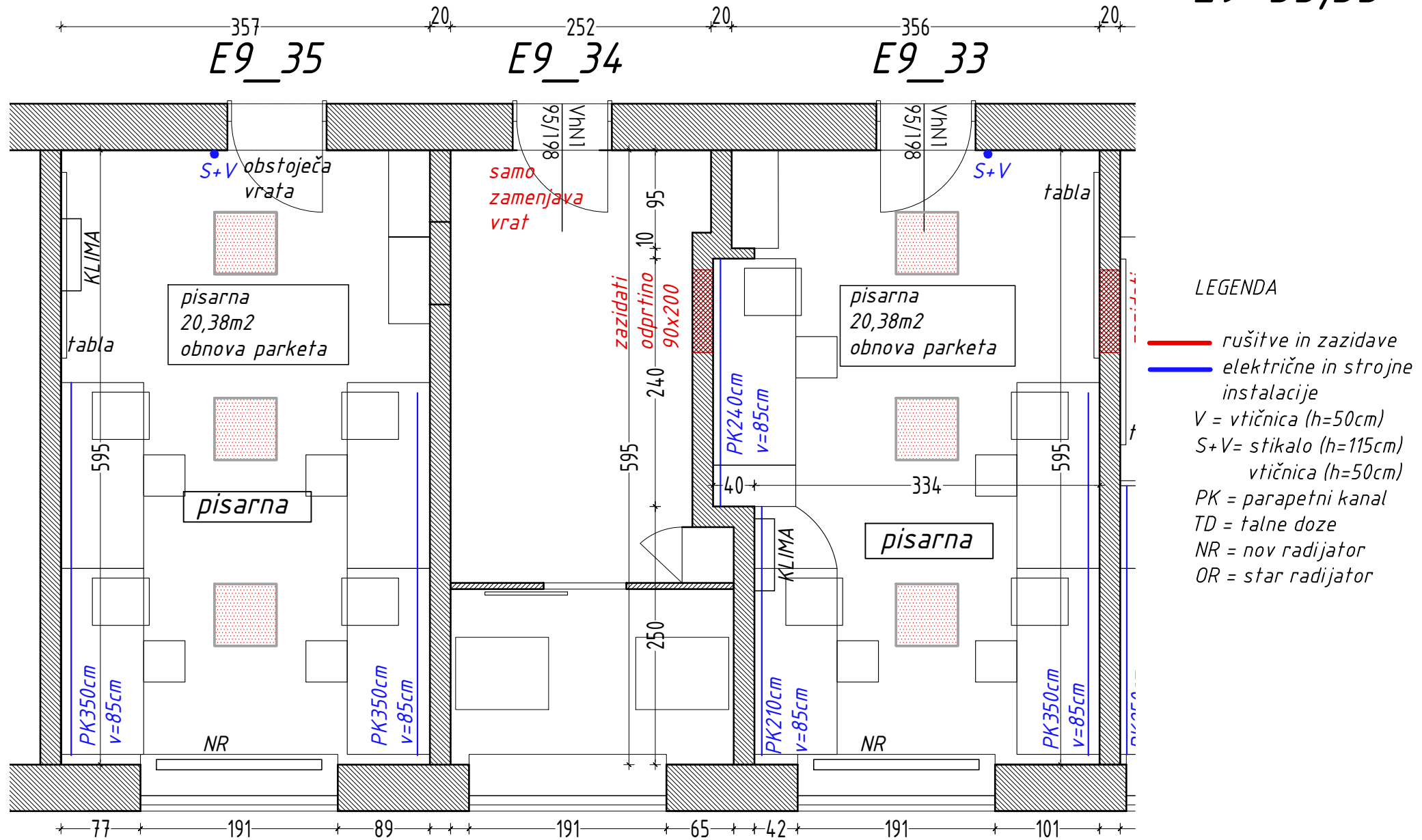
LEGENDA

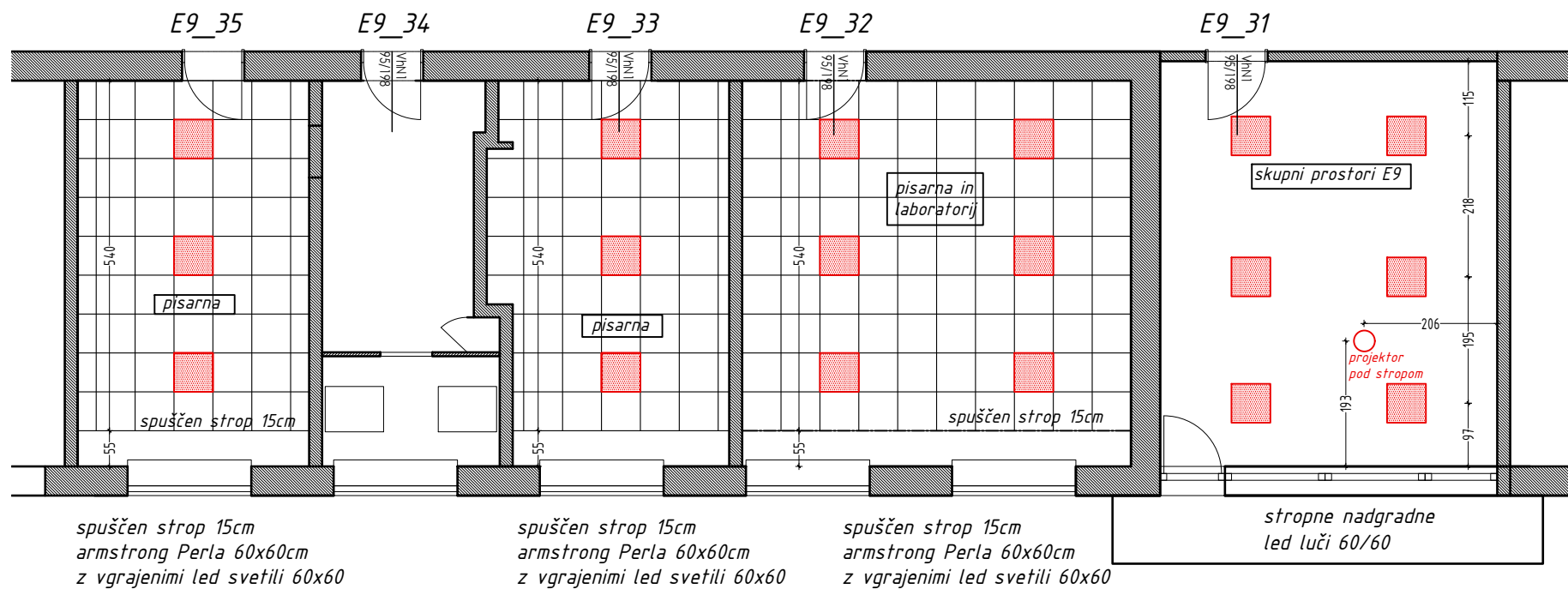
- rušitve in zazidave
- električne in strojne instalacije
- V = vtičnica (h=50cm)
- S+V= stikalo (h=115cm)
vtičnica (h=50cm)
- PK = parapetni kanal
- TD = talne doze
- NR = nov radiator
- OR = star radiator

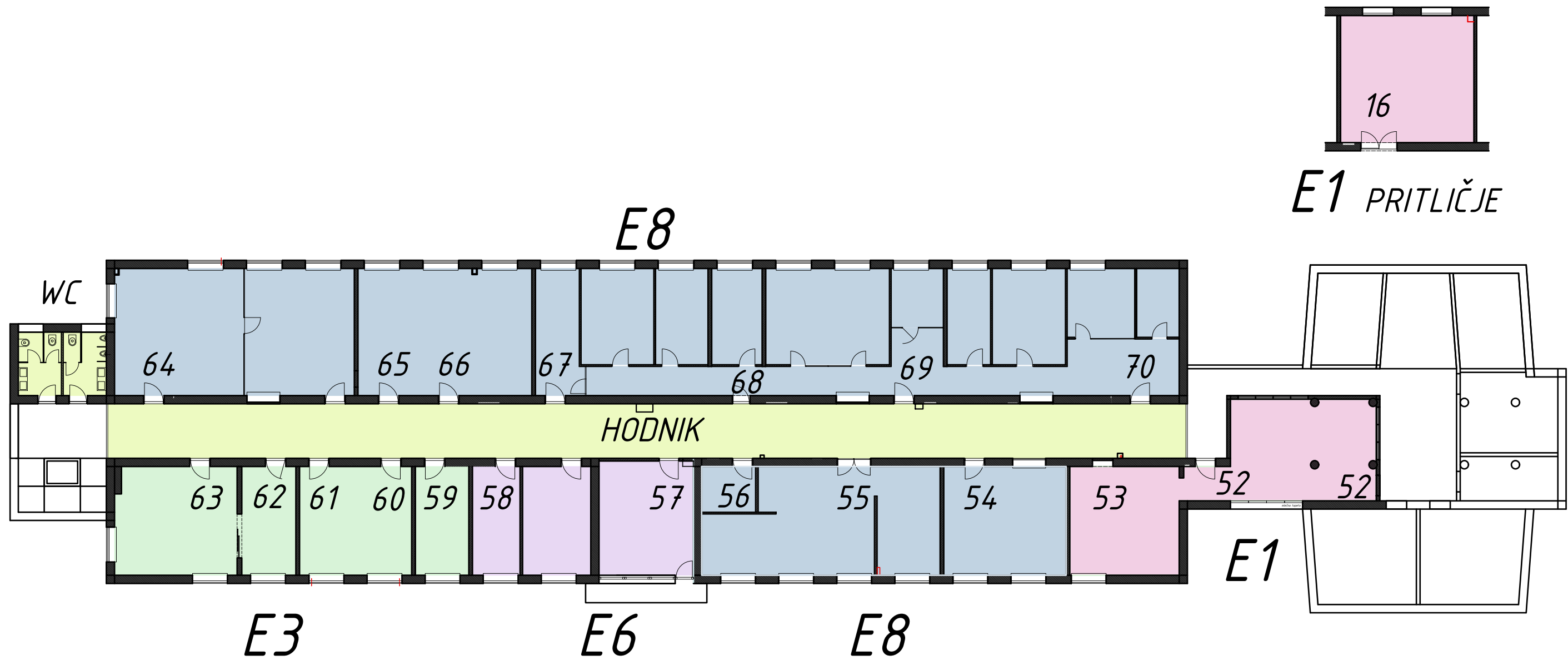


LEGENDA

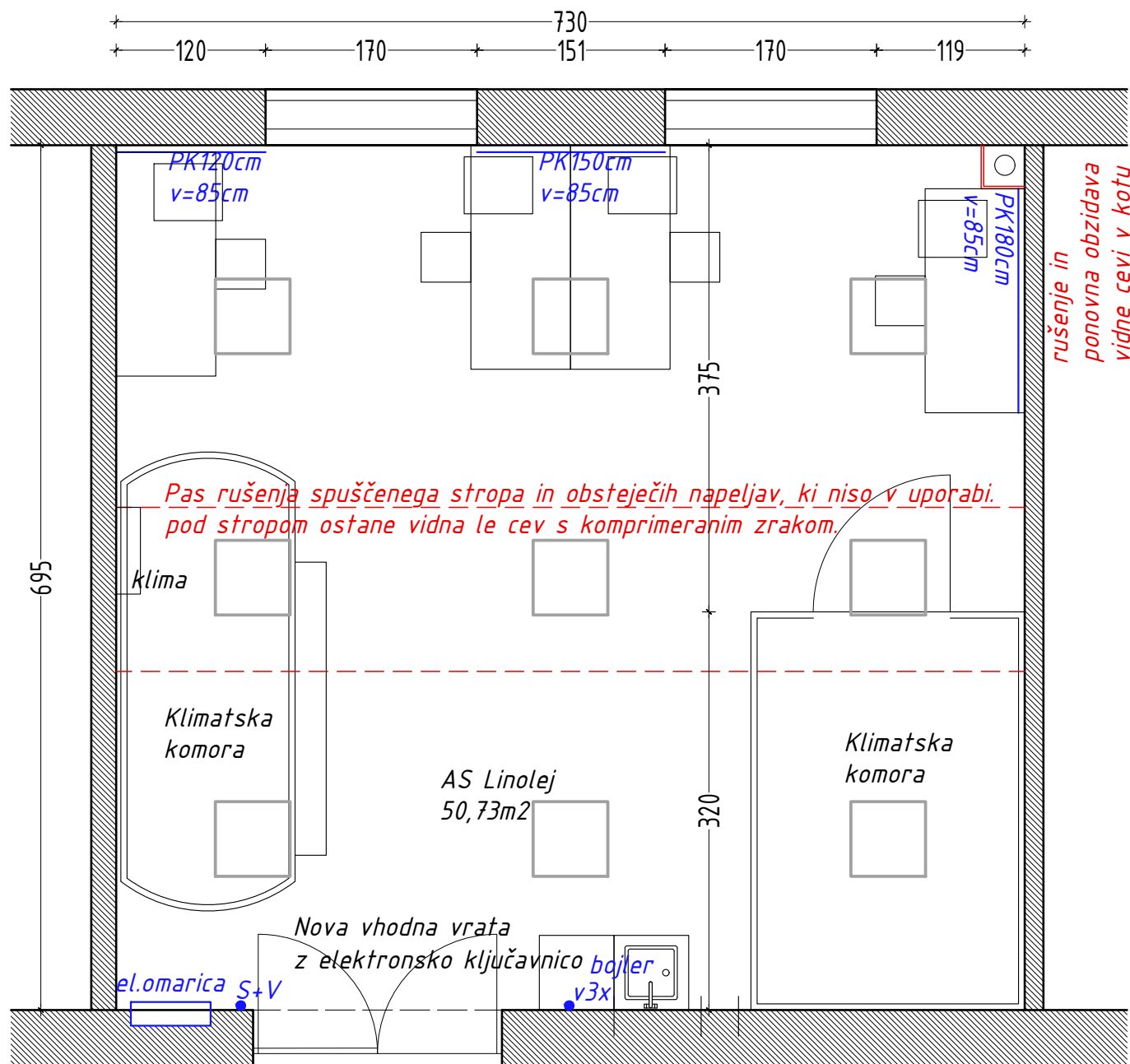
- rušitve in zazidave
- električne in strojne instalacije
- V = vtičnica (h=50cm)
- S+V= stikalo (h=115cm) vtičnica (h=50cm)
- PK = parapetni kanal
- TD = talne doze
- NR = nov radiator
- OR = star radiator







E1-16 pritličje



LEGENDA

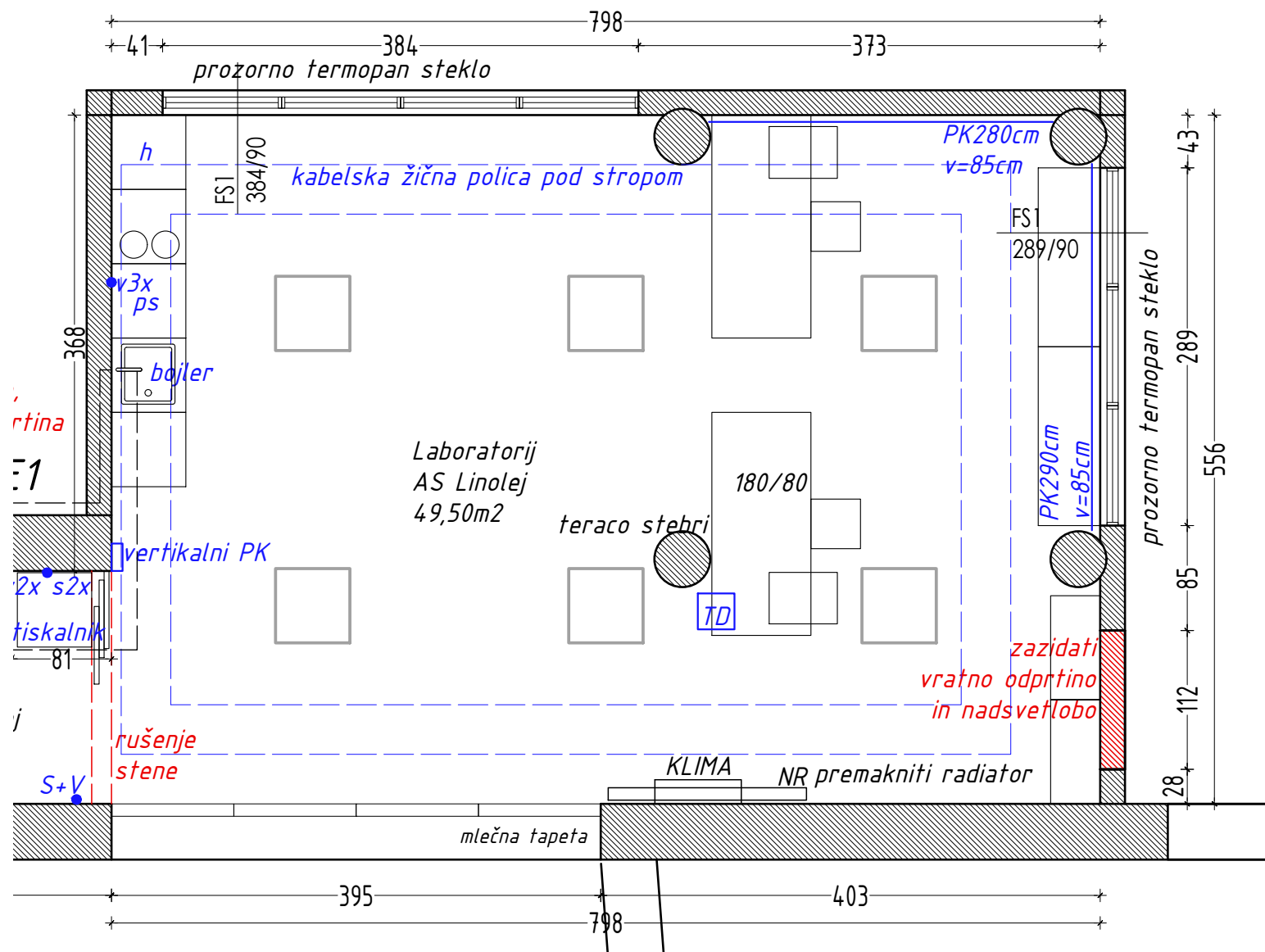
- rušitve in zazidave
- električne in strojne instalacije
- V = vtičnica (h=50cm)
- S+V = stikalo (h=115cm)
vtičnica (h=50cm)
- PK = parapetni kanal
- TD = talne doze
- NR = nov radiator
- OR = star radiator

16_E1_pritličje

420

E1-52

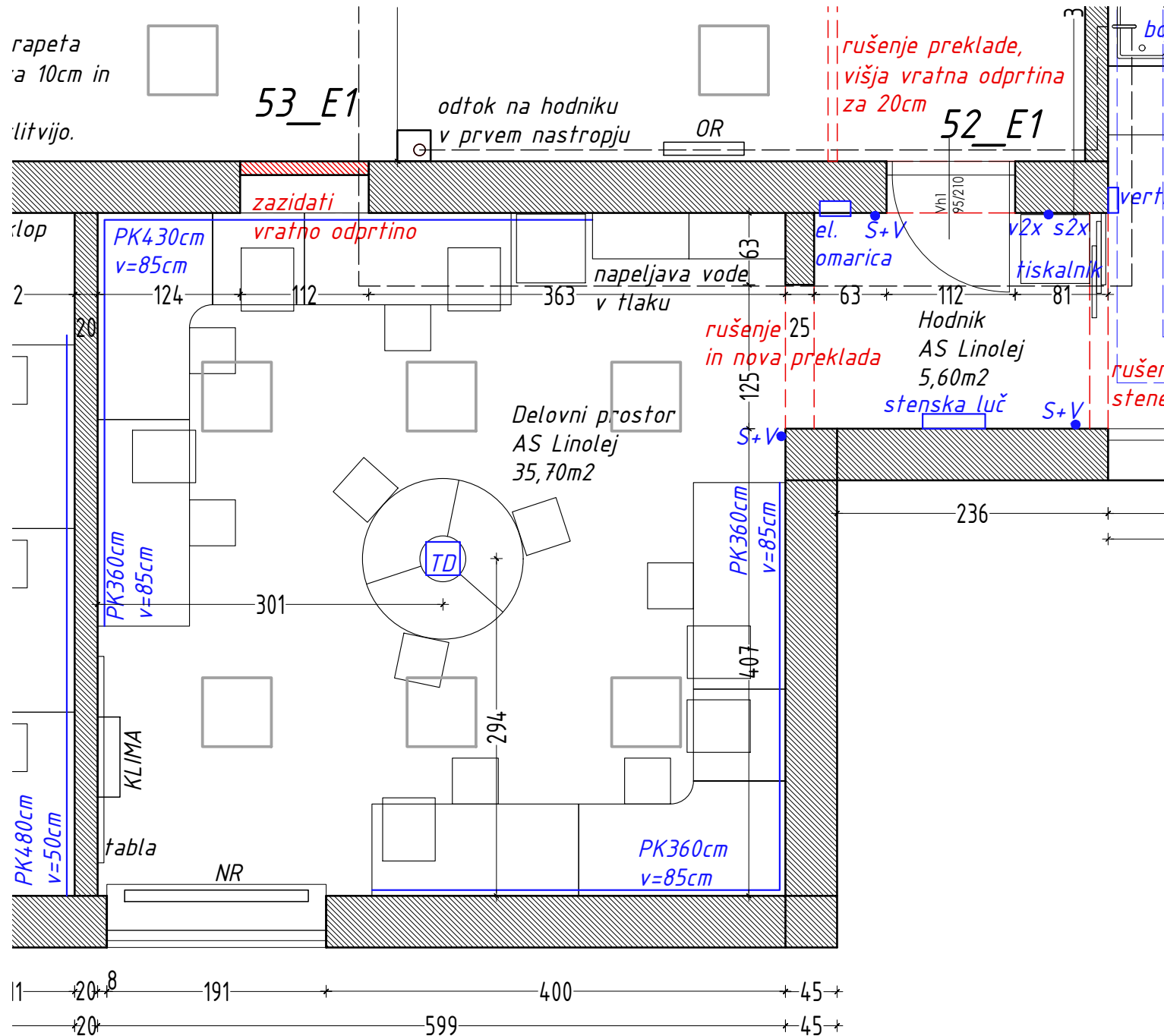
2.nad



LEGENDA

- rušitve in zazidave
- električne in strojne instalacije
- V = vtičnica (h=50cm)
- S+V= stikalo (h=115cm)
- vtičnica (h=50cm)
- PK = parapetni kanal
- TD = talne doze
- NR = nov radiator
- OR = star radiator

E1-52,53
2.nad

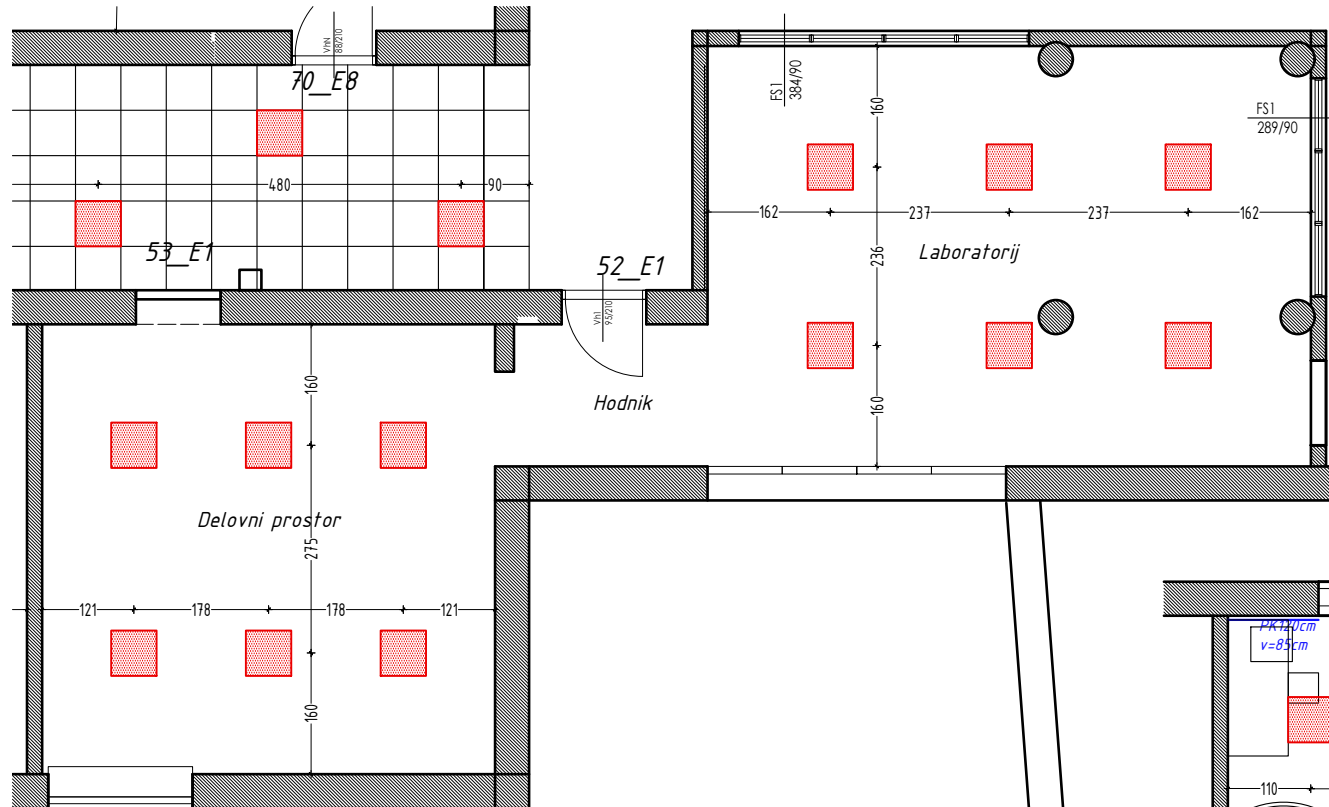


LEGENDA

- rušitve in zazidave
- električne in strojne instalacije
- V = vtičnica (h=50cm)
- S+V= stikalo (h=115cm)
vtičnica (h=50cm)
- PK = parapetni kanal
- TD = talne doze
- NR = nov radiator
- OR = star radiator

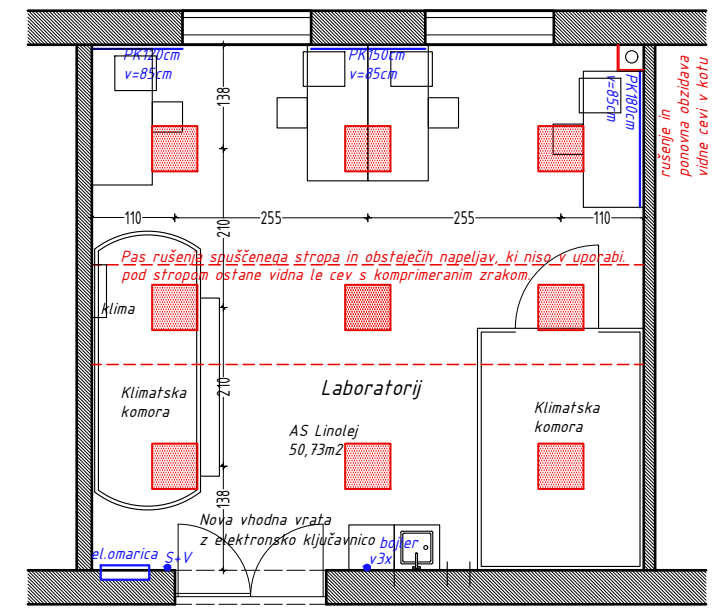
DELOVNI PROSTOR
TLORIS E1-52,53 M 1:50

E1
2. NAD.



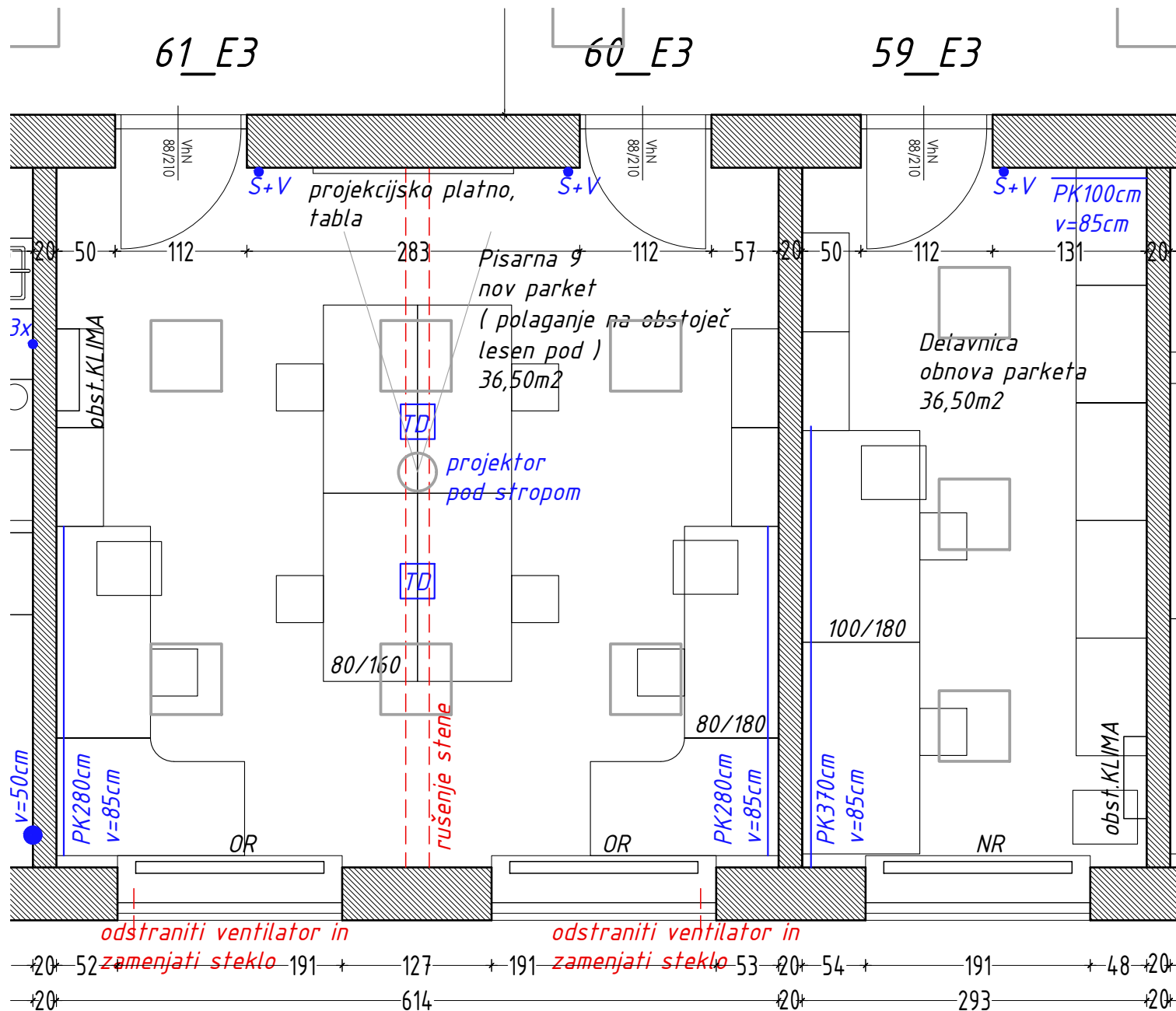
E1

PRITILIČJE



16_E1_pritličje

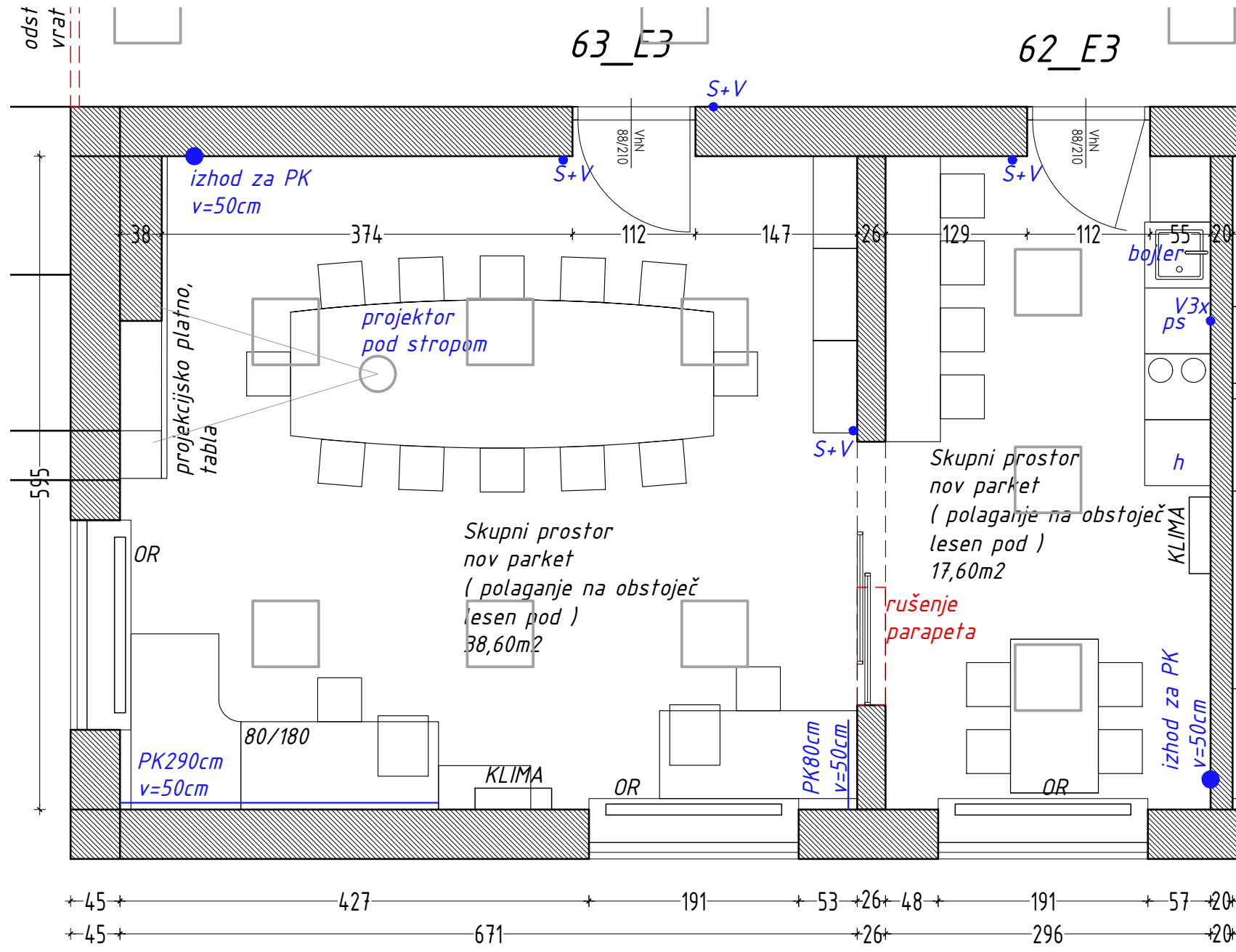
E3-60,61 2.nad



- LEGENDA
- rušitve in zazidave
 - električne in strojne instalacije
 - V = vtičnica (h=50cm)
 - S+V= stikalo (h=115cm)
 - vtičnica (h=50cm)
 - PK = parapetni kanal
 - TD = talne doze
 - NR = nov radiator
 - OR = star radiator

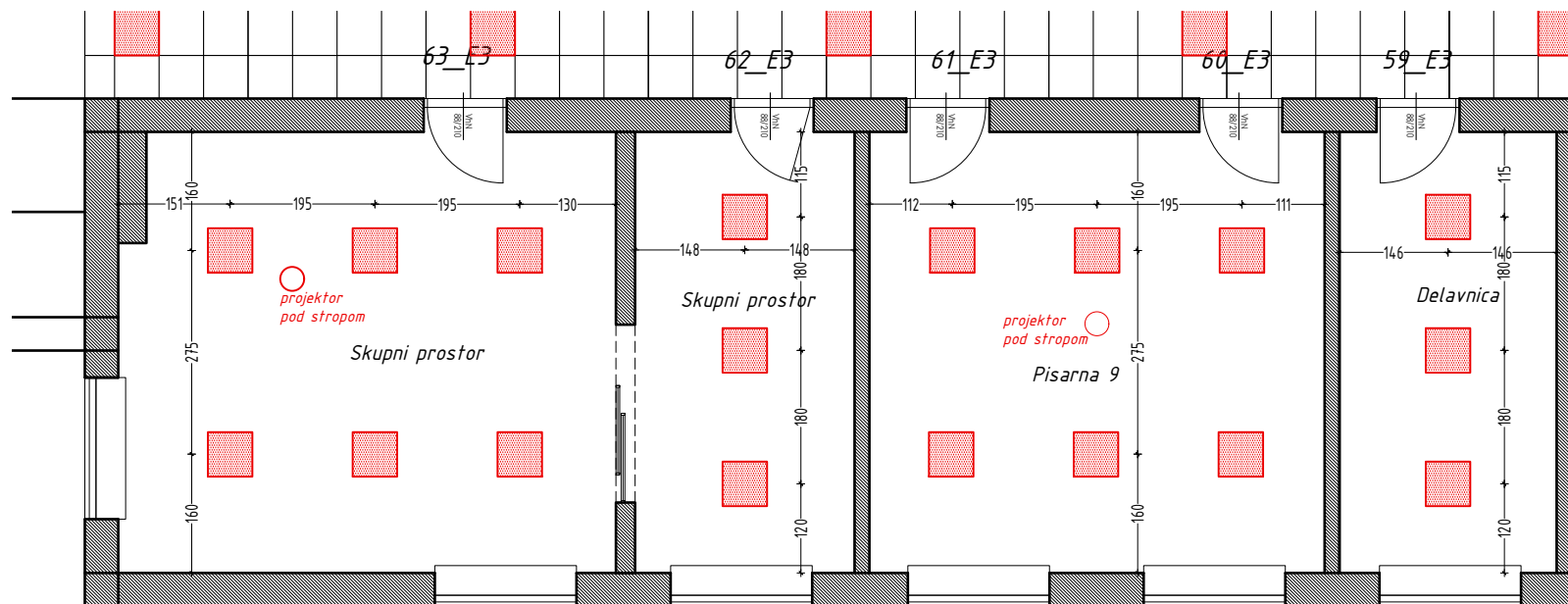
SKUPNI PROSTOR IN PISARNA 9
TLORIS E3-60,61,62 M 1:50

E3-62,63 2.nad.



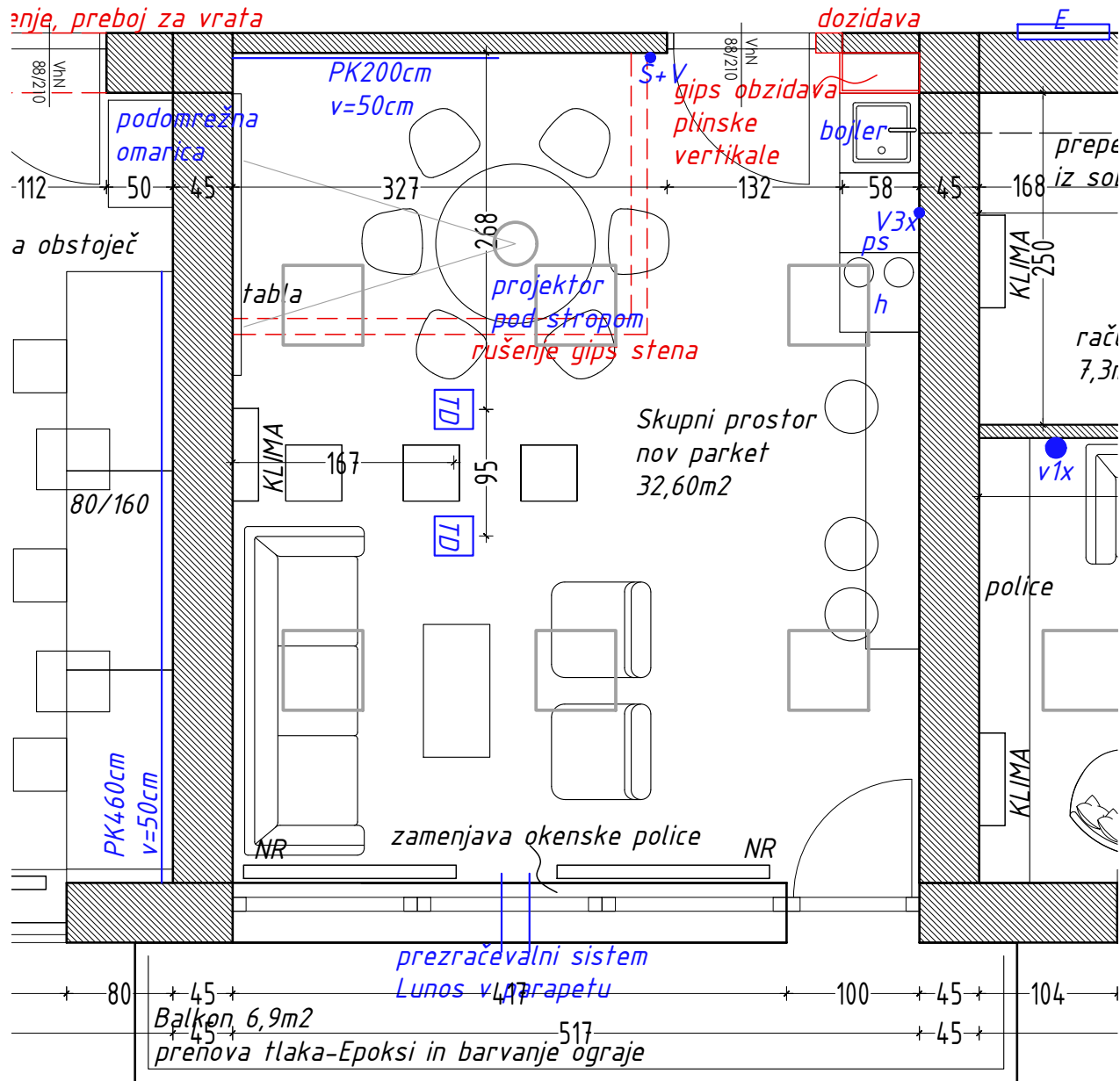
- LEGENDA
- rušitve in zazidave
 - električne instalacije
 - V = vtičnica
 - S+V= stikalo in vtičnica
 - PK = parapetni kanal
 - TD = talne doze
 - NR = nov radiator
 - OR = star radiator

SKUPNI PROSTOR TLORIS E3-62,63 M 1:50



57_E6

E6-57
2.nad

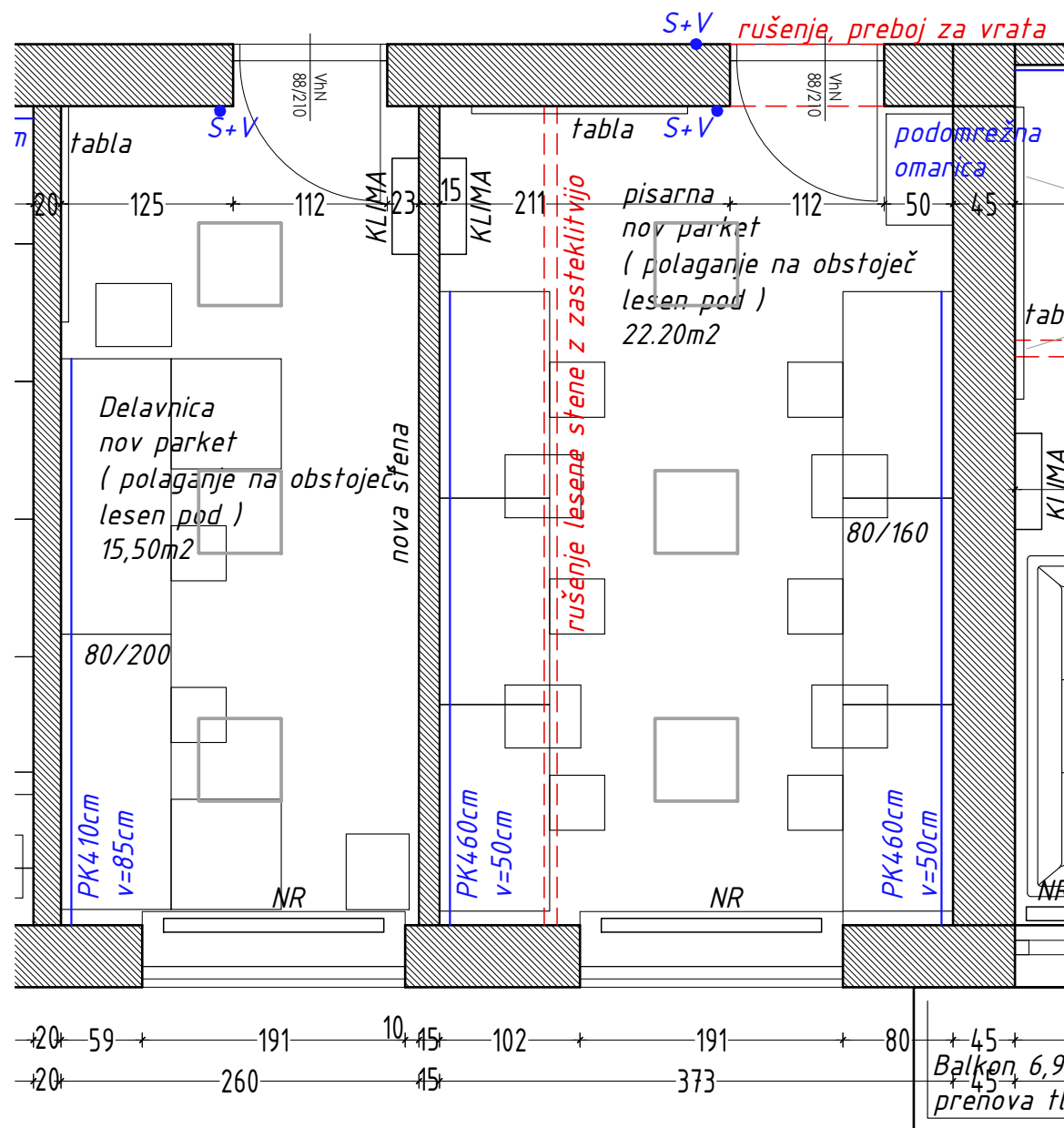


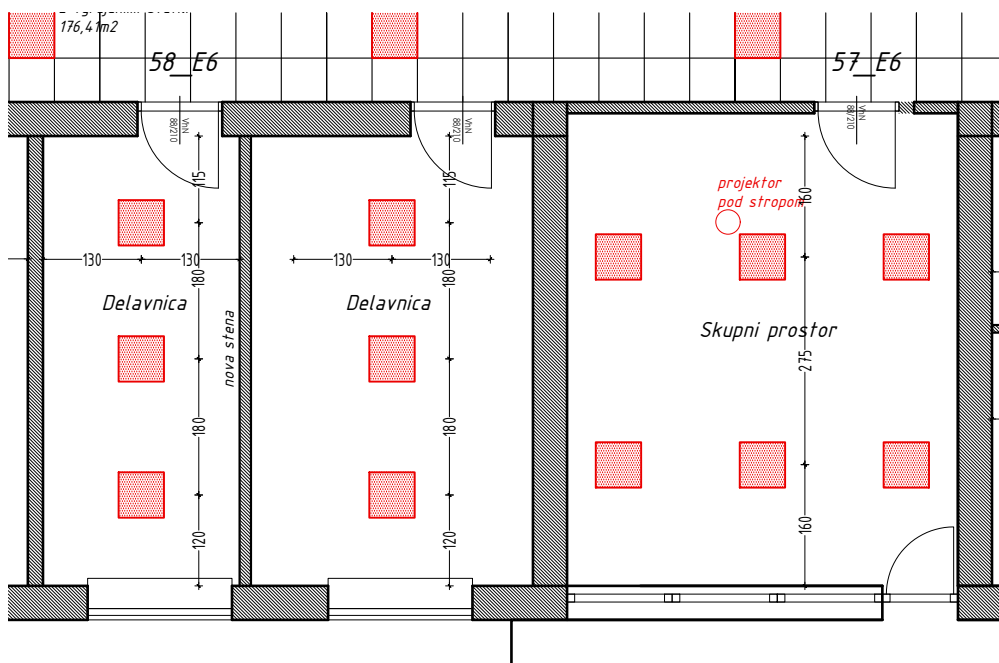
LEGENDA

- rušitve in zazidave
- električne in strojne instalacije
- V = vtičnica (h=50cm)
- S+V = stikalo (h=115cm)
- vtičnica (h=50cm)
- PK = parapetni kanal
- TD = talne doze
- NR = nov radiator
- OR = star radiator

SKUPNI PROSTORI
TLORIS E6-57 M 1:50

58_E6

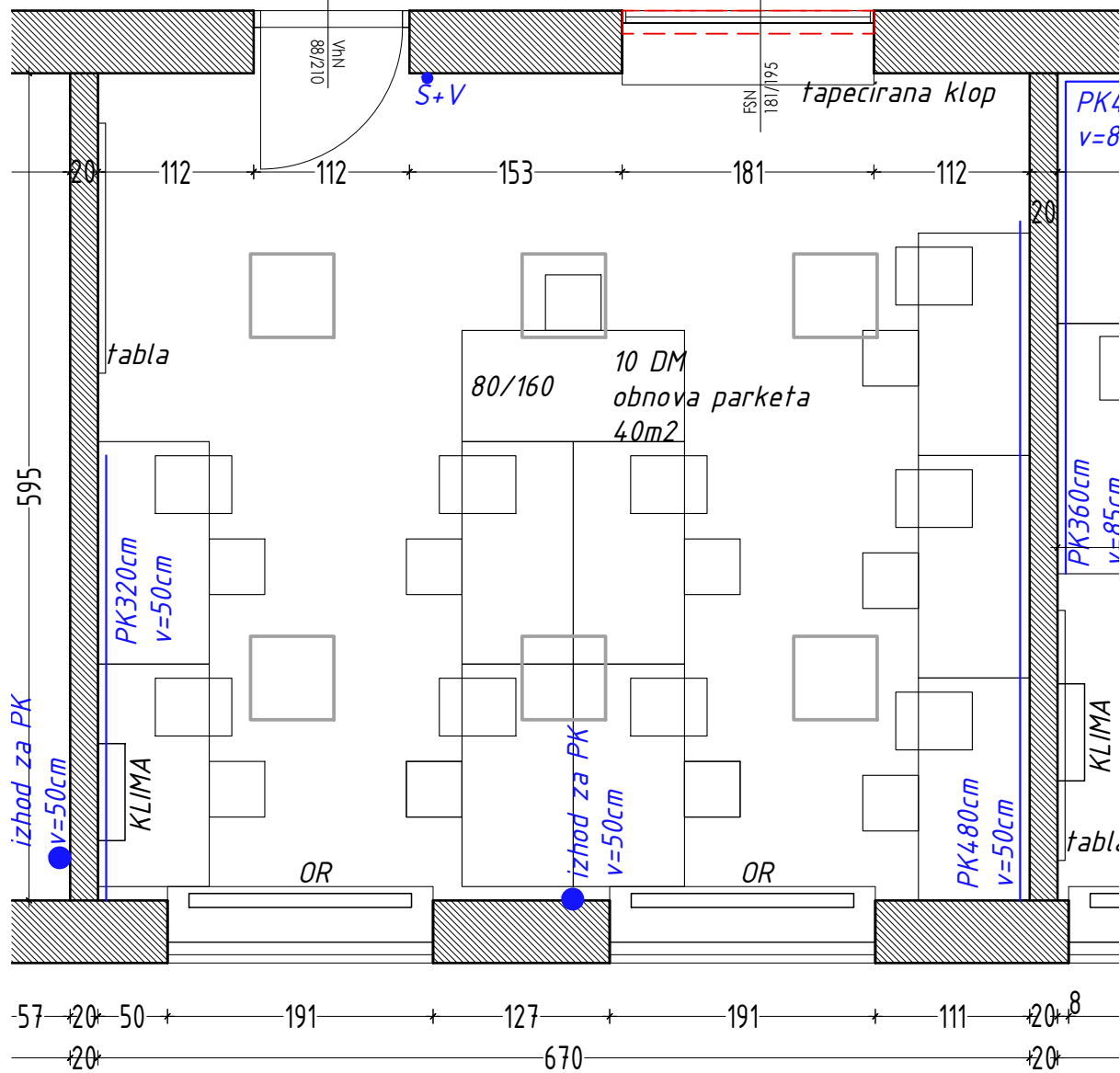
E6-58
2.nad



54_E8

,znižanje parapeta še za 10cm in
zasteklitev odprtine
s fiksno kaljeno zasteklitvijo.

E8-54
2.nad



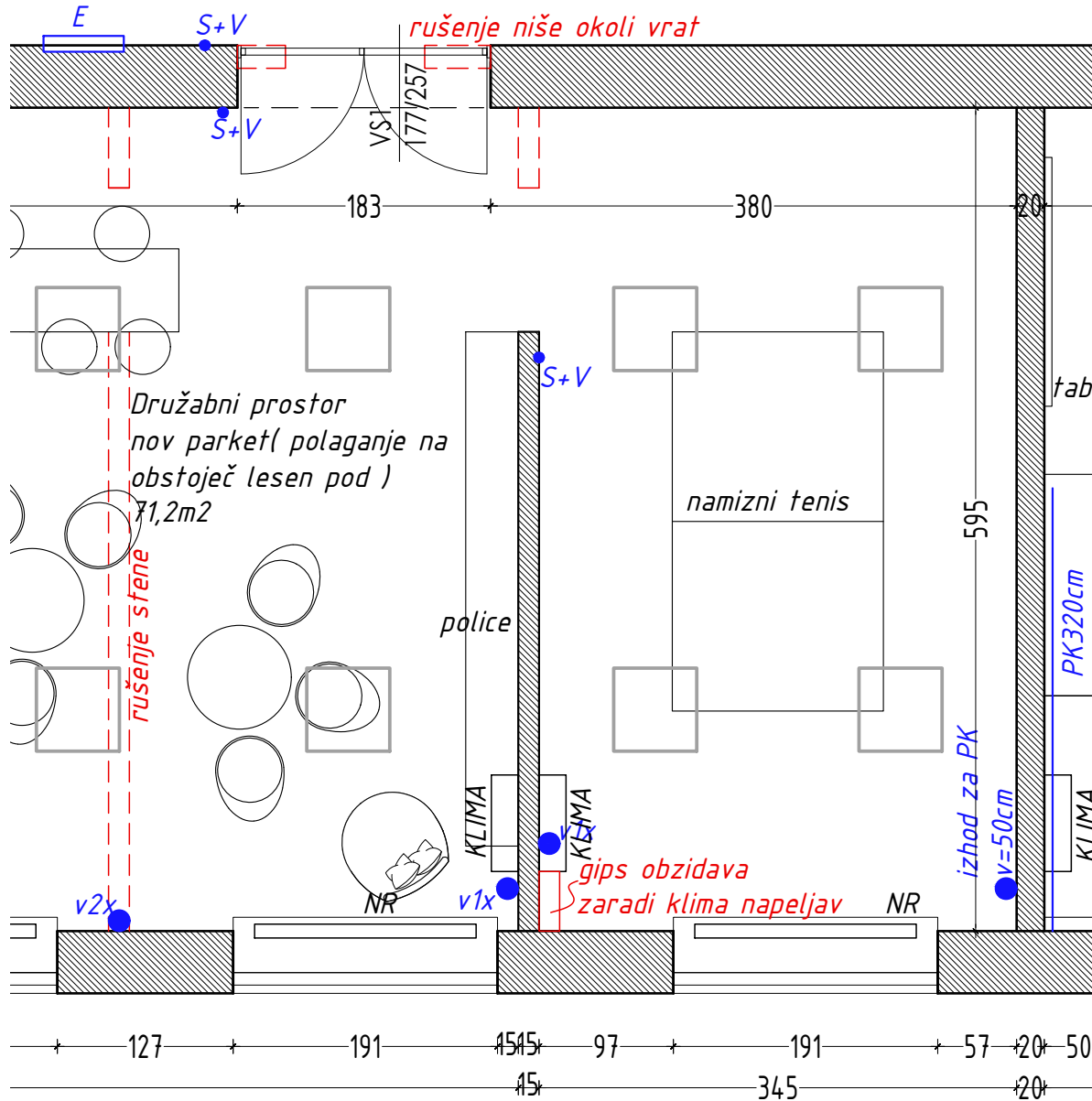
LEGENDA

- rušitve in zazidave
- električne in strojne instalacije
- V = vtičnica (h=50cm)
- S+V= stikalo (h=115cm)
vtičnica (h=50cm)
- PK = parapetni kanal
- TD = talne doze
- NR = nov radiator
- OR = star radiator

55_E8

E8-55

2.nad

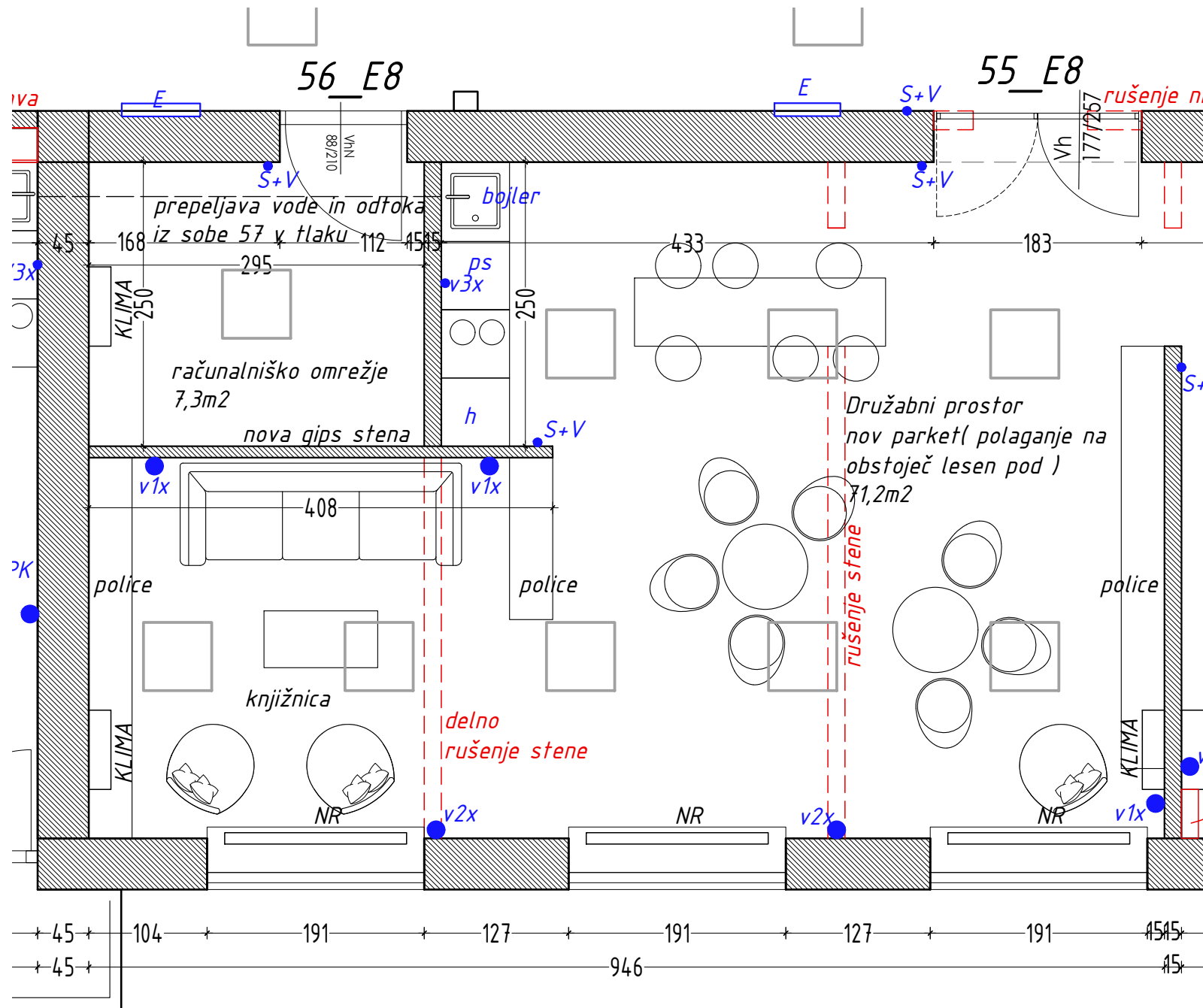


LEGENDA

- rušitve in zazidave
- električne in strojne instalacije
- V = vtičnica (h=50cm)
- S+V= stikalo (h=115cm)
vtičnica (h=50cm)
- PK = parapetni kanal
- TD = talne doze
- NR = nov radiator
- OR = star radiator

E8-55,56

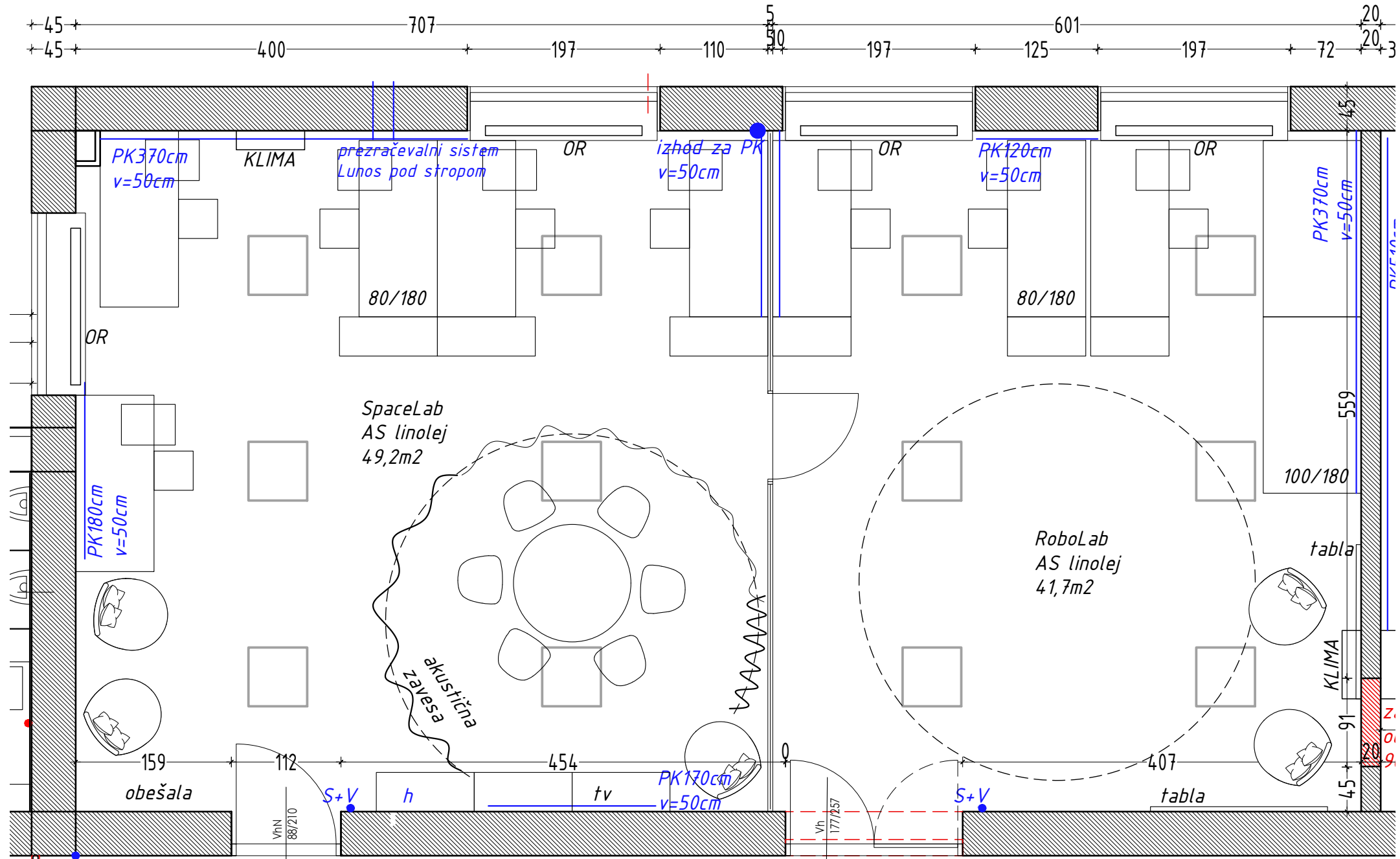
2.nad



LEGENDA

- rušitve in zazidave
- električne in strojne instalacije
- V = vtičnica (h=50cm)
- S+V= stikalo (h=115cm)
- vtičnica (h=50cm)
- PK = parapetni kanal
- TD = talne doze
- NR = nov radiator
- OR = star radiator

E8-64
2.nadstropje



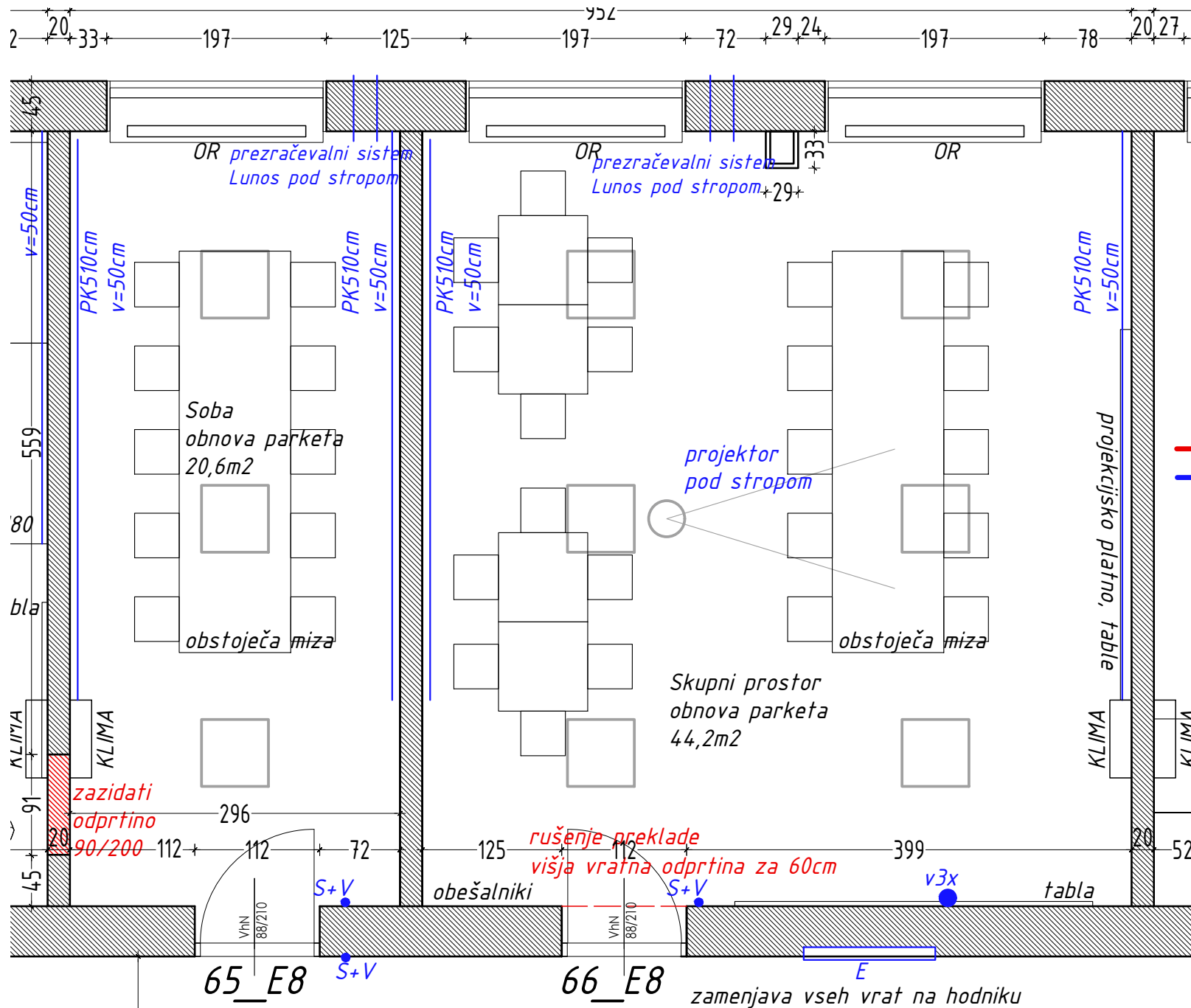
LEGENDA

- rušitve in zazidave
- električne in strojne instalacije
- V = vtičnica (h=50cm)
- S+V= stikalo (h=115cm) vtičnica (h=50cm)
- PK = parapetni kanal
- TD = talne doze
- NR = nov radiator
- OR = star radiator

64_E8

rušenje zidu niše ter parapeta
-nova vratna odprtina

E8-65,66

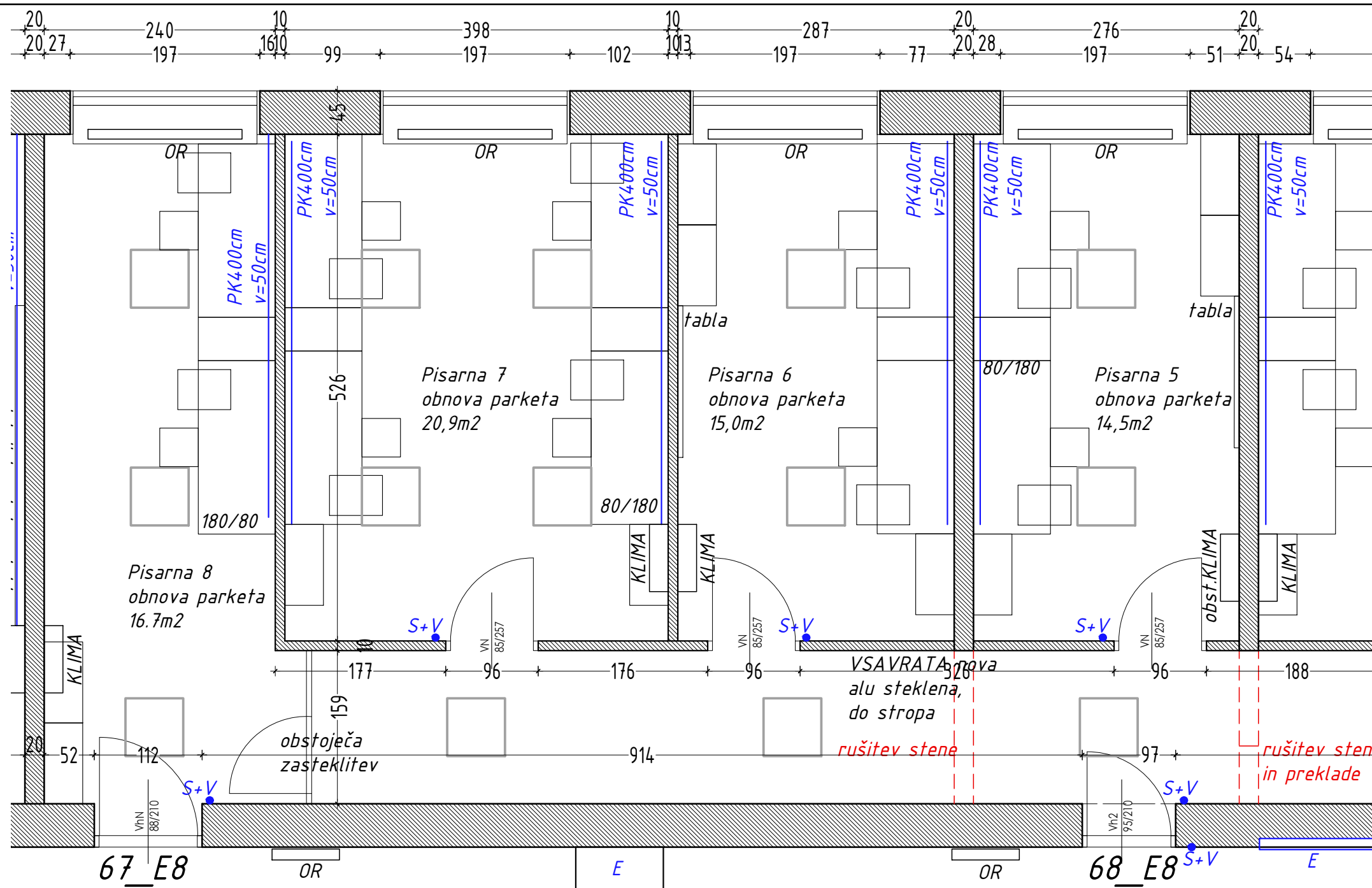


LEGENDA

- rušitve in zazidave
- električne in strojne instalacije
- V = vtičnica (h=50cm)
- S+V = stikalo (h=115cm) vtičnica (h=50cm)
- PK = parapetni kanal
- TD = talne doze
- NR = nov radiator
- OR = star radiator

E8-67-68

2.nadstropje

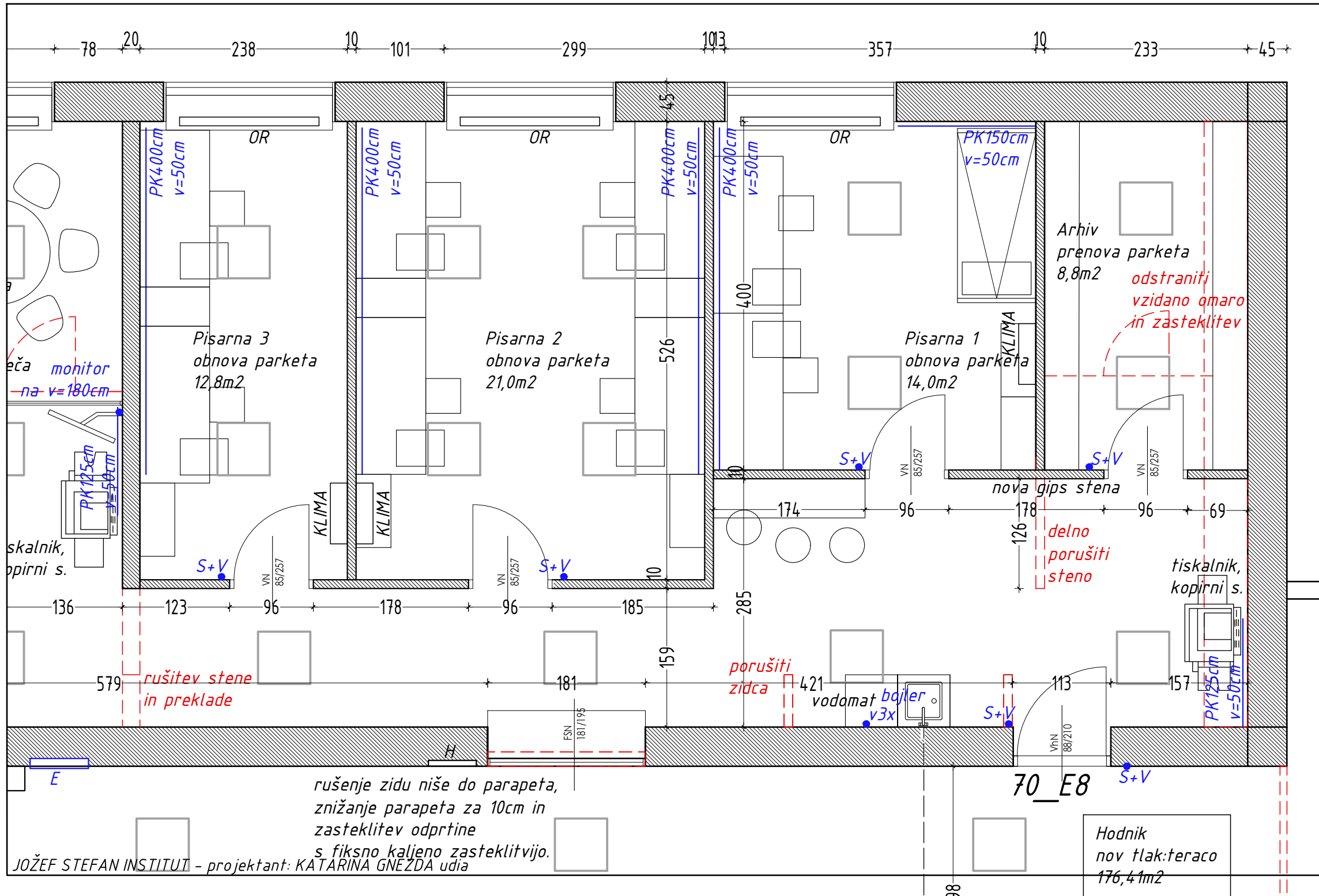


LEGENDA

- rušitve in zazidave
- električne in strojne instalacije
- V = vtičnica (h=50cm)
- S+V= stikalo (h=115cm) vtičnica (h=50cm)
- PK = parapetni kanal
- TD = talne doze
- NR = nov radiator
- OR = star radiator

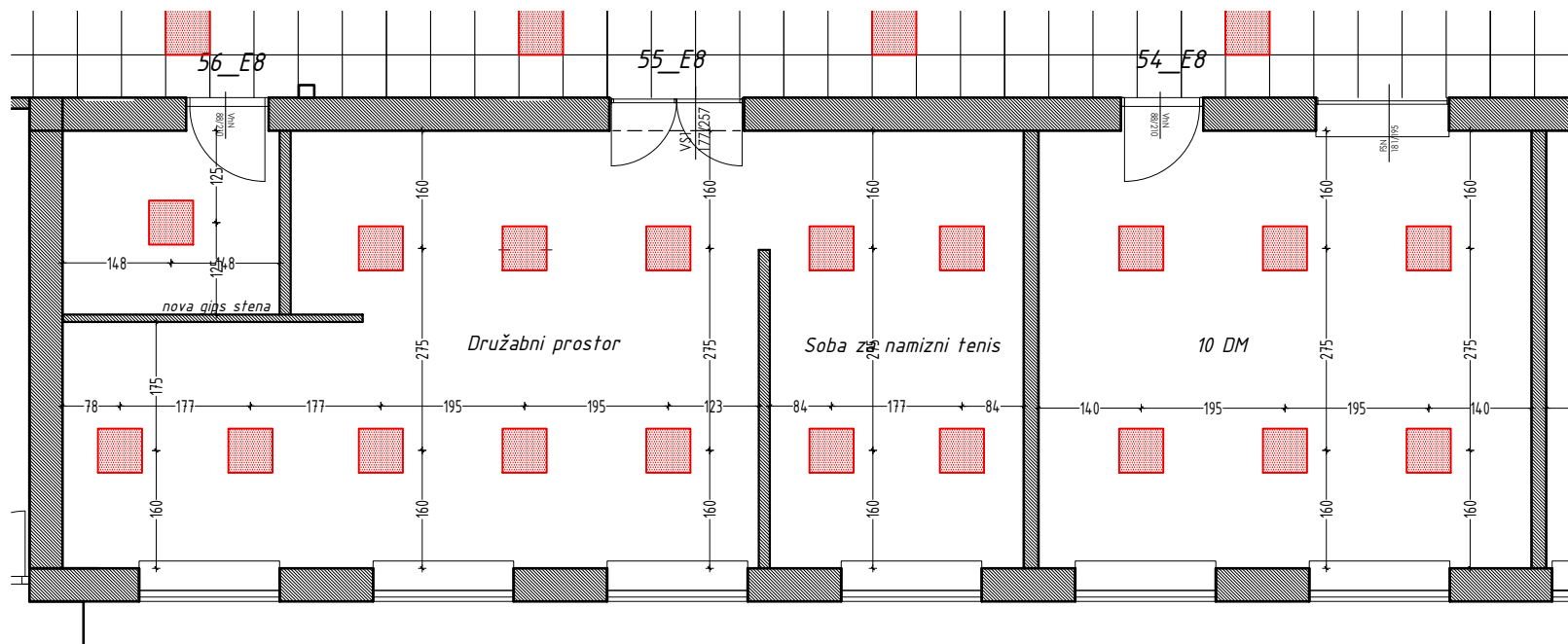
E8-70

2.nadstropje

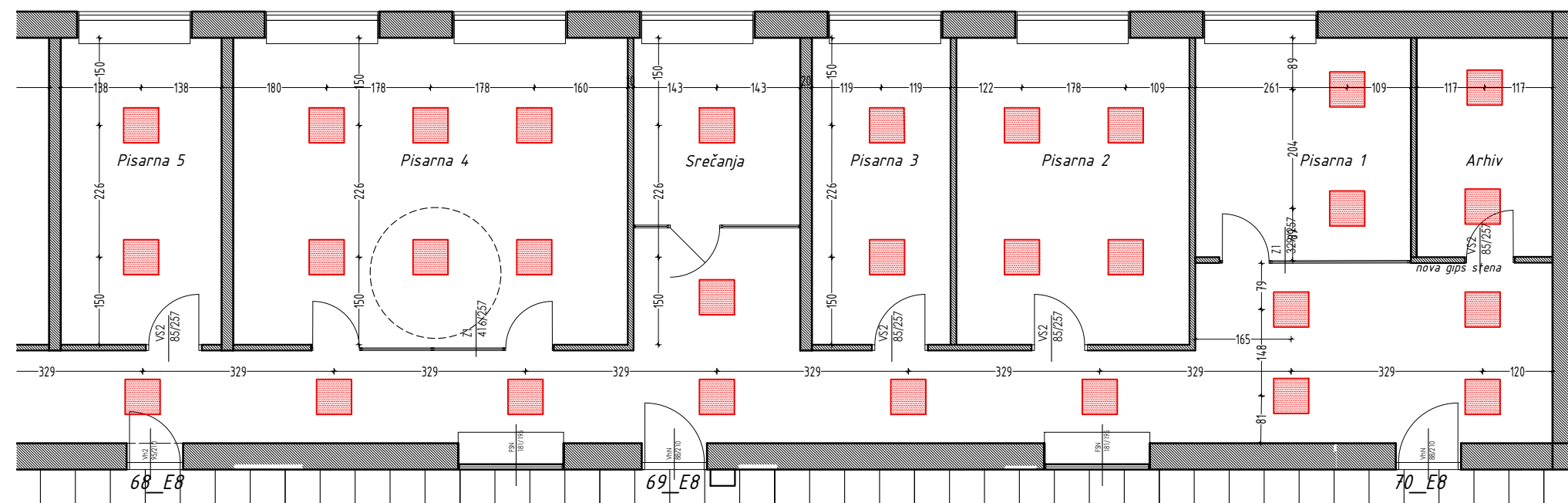
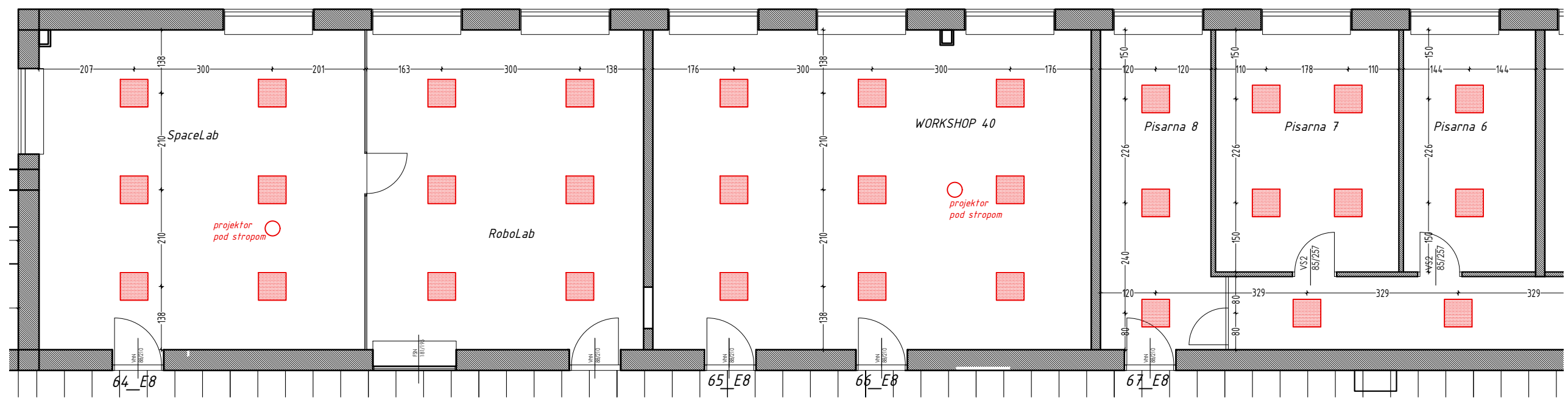


LEGENDA

- rušitve in zazidave
- električne in strojne instalacije
- V = vtičnica (h=50cm)
- S+V = stikalo (h=115cm) vtičnica (h=50cm)
- PK = parapetni kanal
- TD = talne doze
- NR = nov radiator
- OR = star radiator

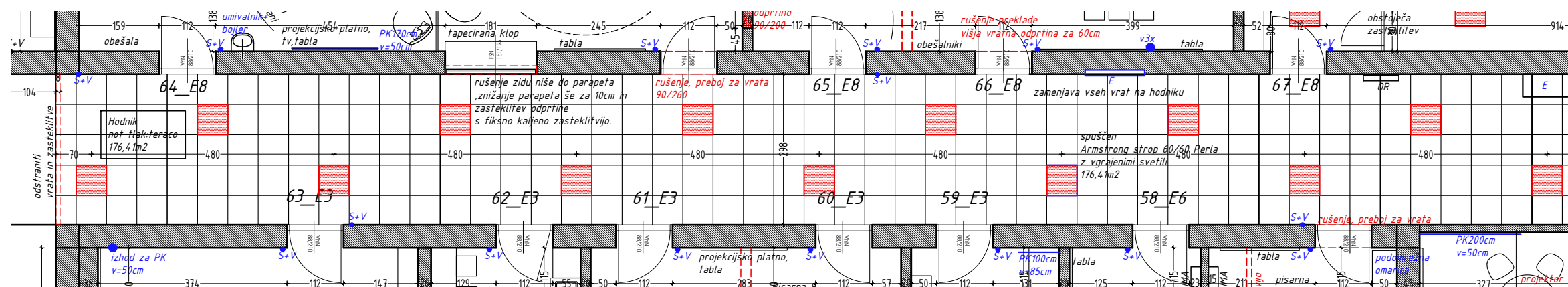


E8
2. NAD.



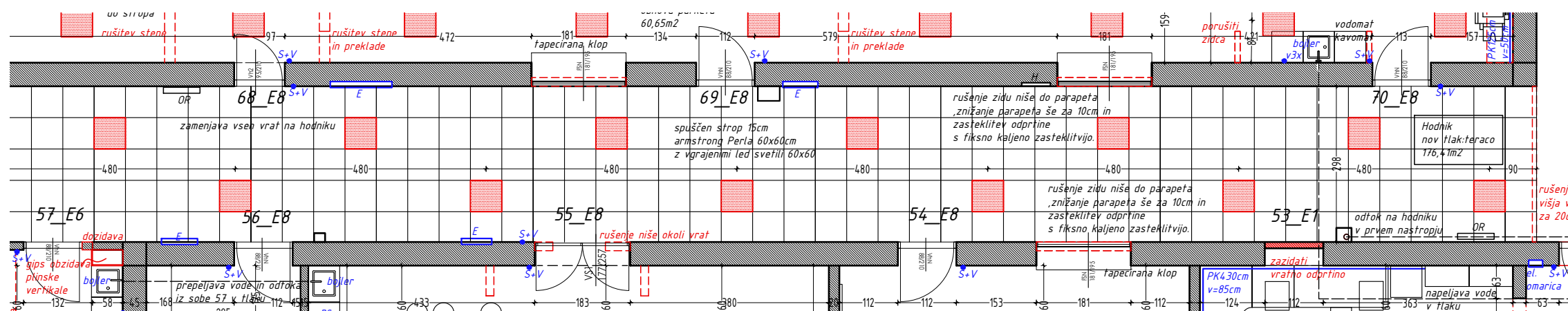
HODNIK

2. NAD.



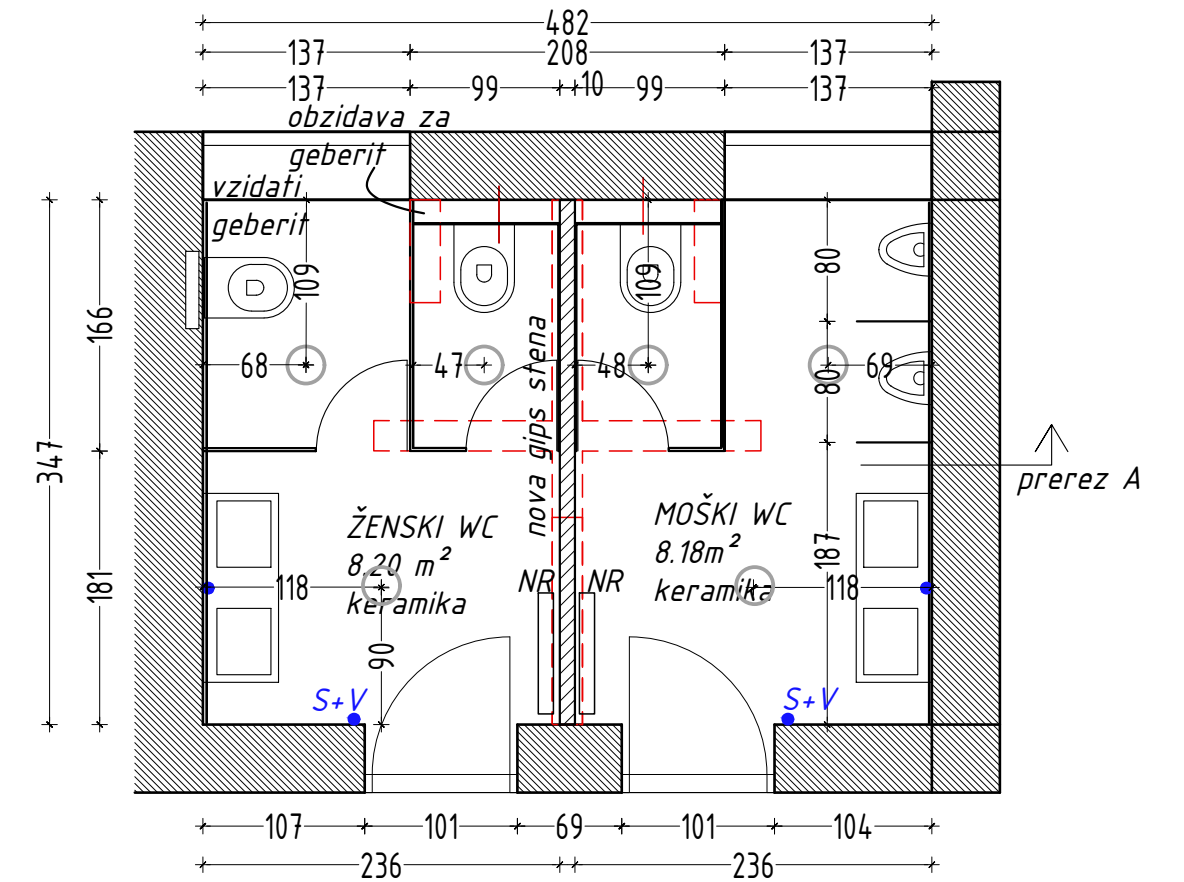
LEGENDA

- rušitve in zidave
- električne in strojne instalacije
- V = vtičnica (h=50cm)
- S+V = stikalo (h=115cm)
- vtičnica (h=50cm)



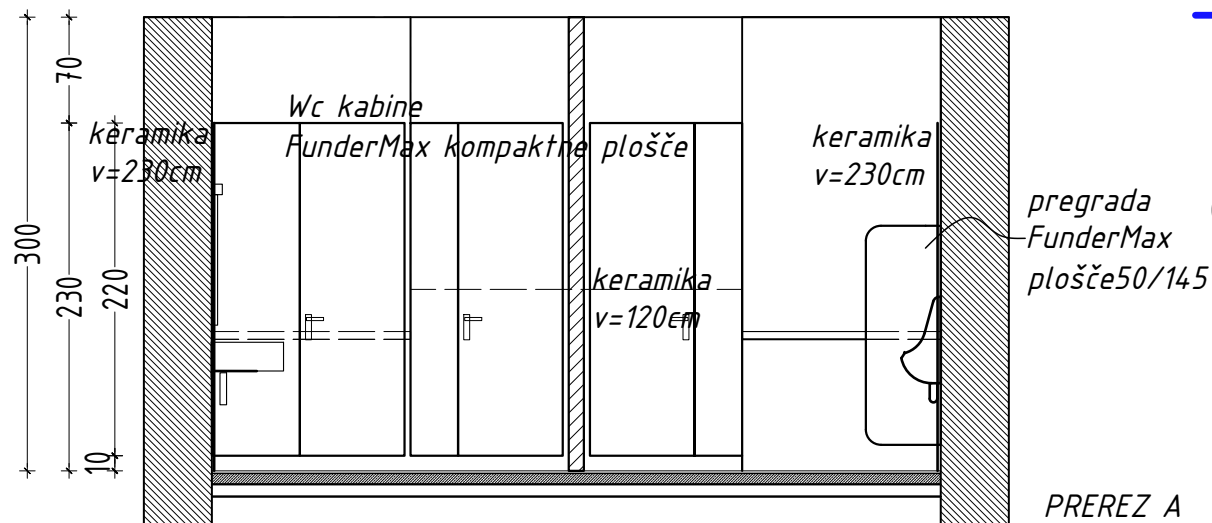
SANITARIJE

2. NAD.

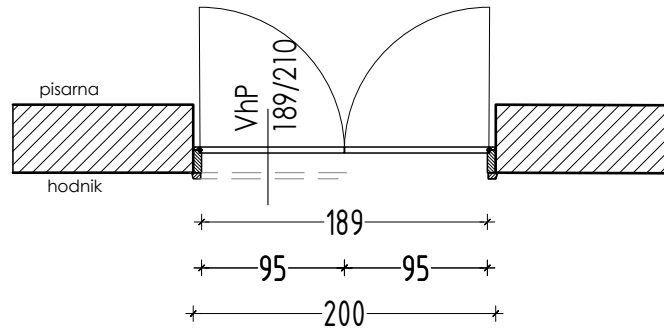
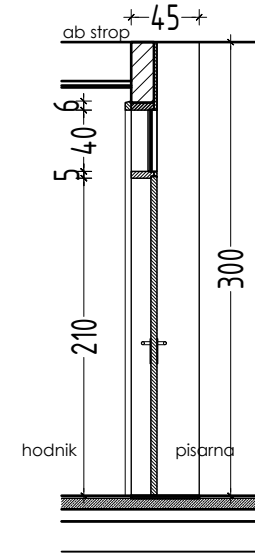
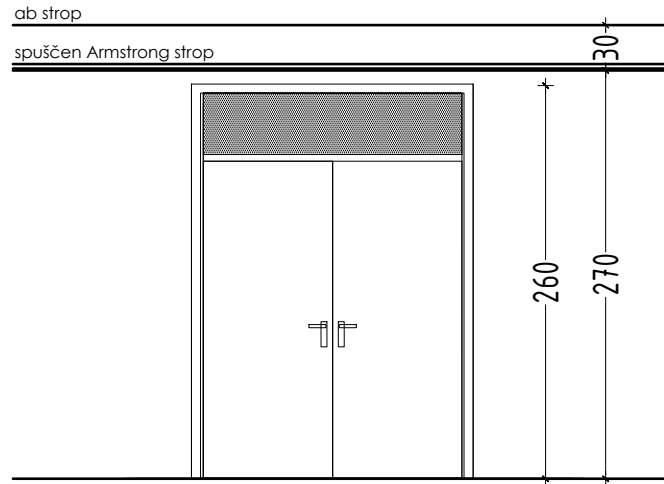


LEGENDA

- rušitve in zazidave
- električne in strojne instalacije
- V = vtičnica (h=50cm)
- S+V = stikalo (h=115cm)
vtičnica (h=50cm)
- LED LUČ na stropu



prilifje VhP

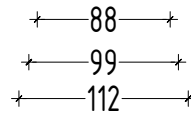
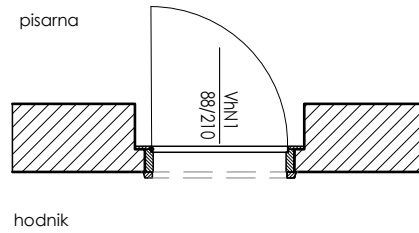
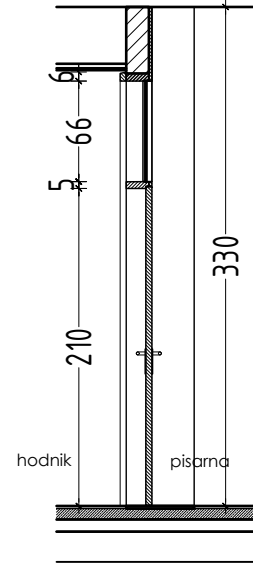
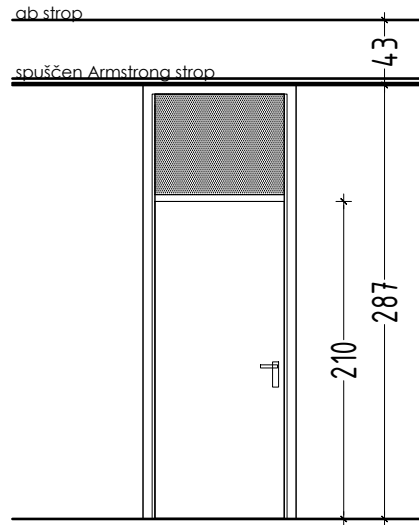


MERE PREVERITI NA LICU MESTA!

OZNAKE	VhP	KOSOV	1
ZIDARŠKE MERE	200 / 260	SVETLA MERA	vrata 189/257
PODBOJJI	LES	ZASTEKLITEV	NADSVETLOBA: prozorno steklo
KRILLO	LESENO, POLNO,	ODPIRANJE	dvokrilno
OPOMBA	VSE BARVANO MAT, v barvi po izbiri projektanta, SKRITA NASADILA, ELEKTRIČNA ključavnica Vrata so po izgledu enaka obstoječim.		
		Datum: januar 2019	Merilo: 1:50
		Lst št.	

1. nadstropje

VhN1

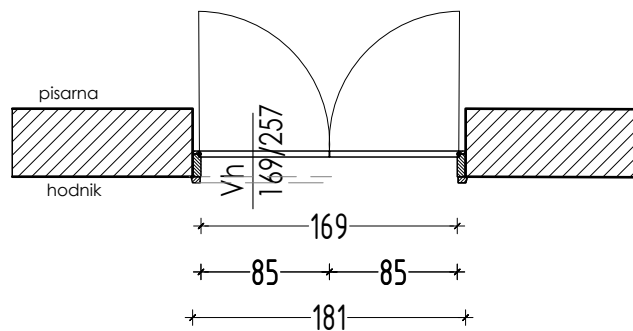
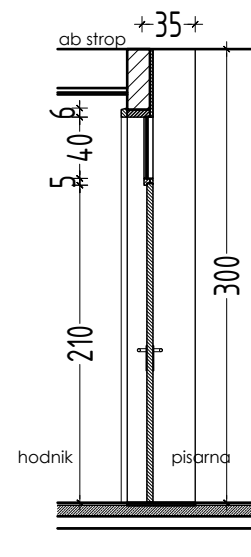
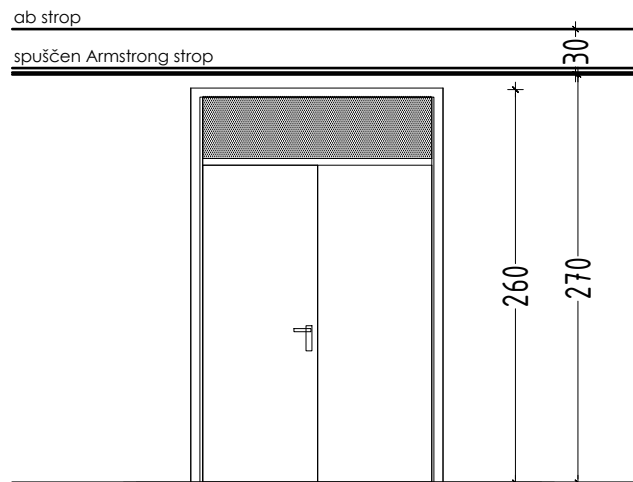


MERE PREVERITI NA LICU MESTA!

OZNAKE	VhN	KOSOV	4
ZIDARSKÉ MERE	99 / 287	SVETLA MERA	vrata 88/210
PODBOJJI	LES	ZASTEKLITEV	NADSVETLOBA: prozorno steklo
KRILLO	LESENO, POLNO,	ODPIRANJE	enokrilno
OPOMBA	VSE barvano mat, v barvi po izbiri projektanta, KLJUČKA s ključavnico po izbiri arhitekta Vrata so po izgledu enaka vratom v sobo št. 35!		
Datum: januar 2019		Merilo 1:50	
		Líst št.	

2.nadstropje

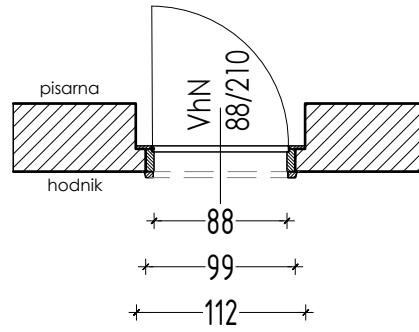
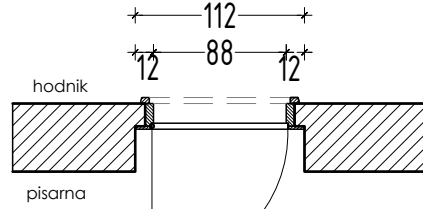
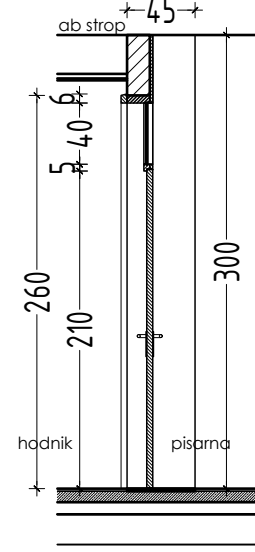
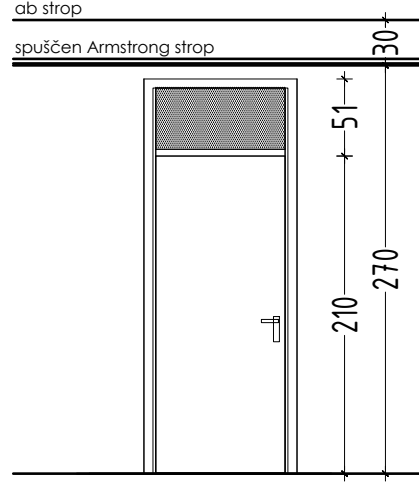
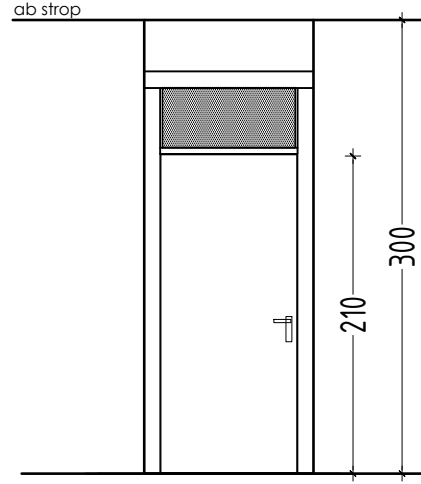
Vh



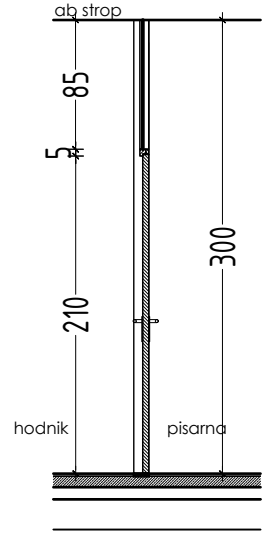
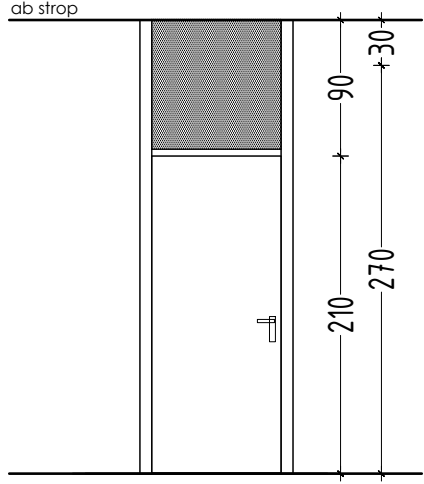
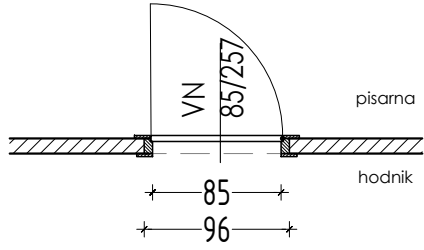
MERE PREVERITI NA LICU MESTA!

OZNAKE	Vh	KOSOV	2
ZIDARSKÉ MERE	281 / 260	SVETLA MERA	169/210
PODBOJJI	LES	ZASTEKLITEV	NADSVETLOBA: prozorno steklo
KRILLO	LESENO, POLNO,	ODPIRANJE	dvokrilno
OPOMBA	VSE BARVANO MAT, v barvi po izbiri projektanta, SKRITA NASADILA		
		Datum: januar 2019	Merilo: 1:50
		Lis št.	

2. nadstropje VhN



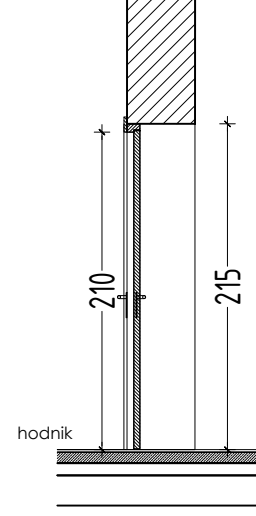
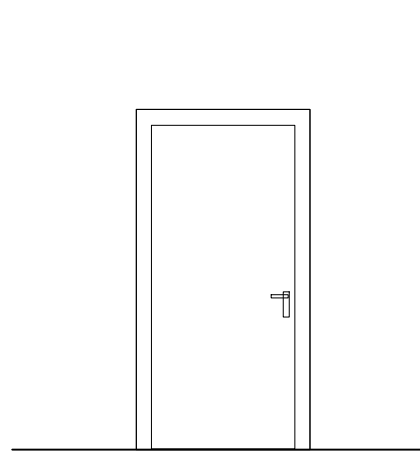
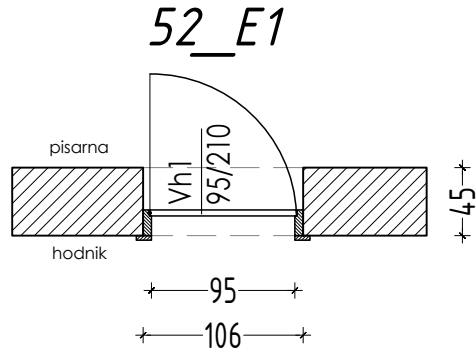
OZNAKE	VhN	KOSOV	16
ZIDARŠKE MERE	101 / 260	SVETLA MERA	vrata 88/210
PODBOJJI	LES	ZASTEKLITEV	NADSVETLOBA: prozorno steklo
KRILLO	LESENO, POLNO,	ODPIRANJE	enokrilno
OPOMBA	VSE barvano mat. v barvi po izbiri projektanta. SKRITA NASADILA KLJUKA s ključavnico po izbiri arhitekta		
		Datum: januar 2019	Merilo: 1:50
		Lst št.	



2. nadstropje VN

OZNAKE	VN	KOSOV	9
ZIDARSKÉ MERE	96/ 300	SVETLA MERA	vrata 85/300
PODBOJJI	LES	ZASTEKLITEV	NADSVETLOBA: prozorno steklo
KRILLO	LESENO, POLNO,	ODPIRANJE	enokrilno
OPOMBA	VSE barvano mat. v barvi po izbiri projektanta, SKRITA NASADILA KLJUKA s ključavnico po izbiri arhitekta		
		Datum: januar 2019	Merilo: 1:50
		Lis št.	

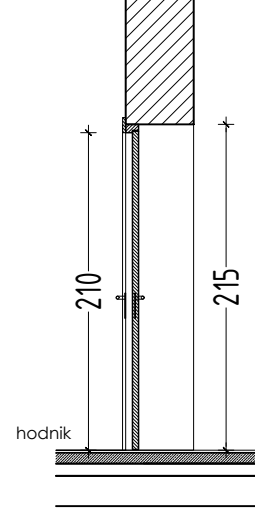
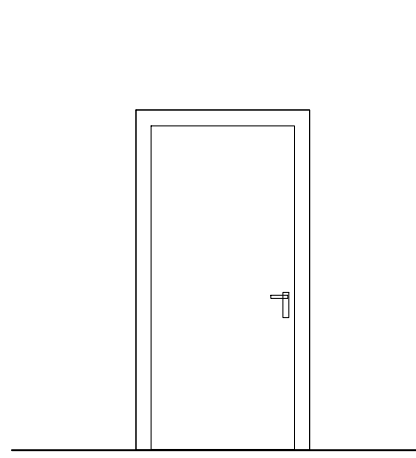
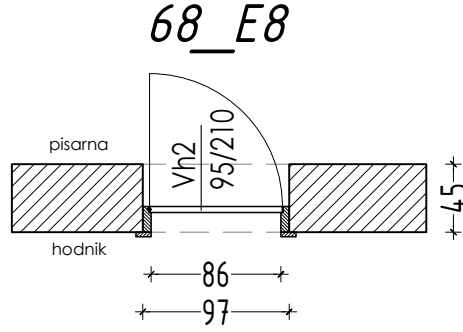
2. nadstropje Vh1



OZNAKE	Vh1	KOSOV	1
ZIDARSKA MERE	106/215	SVETLA MERA	95/210
PODBOJJI	LES	ZASTEKLITEV	
KRILLO	LESENO, POLNO,	ODPIRANJE	KRILNO : 1 x levo
OPOMBA	VSE barvano mat, v barvi po izbiri projektanta, SKRITA NA SADILA KLJUKA s ključavnico po izbiri arhitekta		
		Datum: januar 2019	Merilo : 1:50
		Lst št.	

2. nadstropje

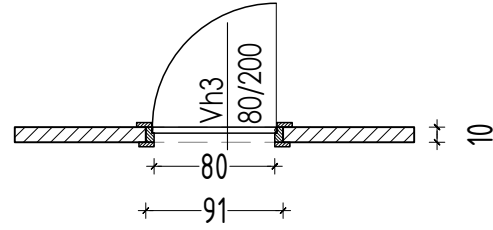
Vh2



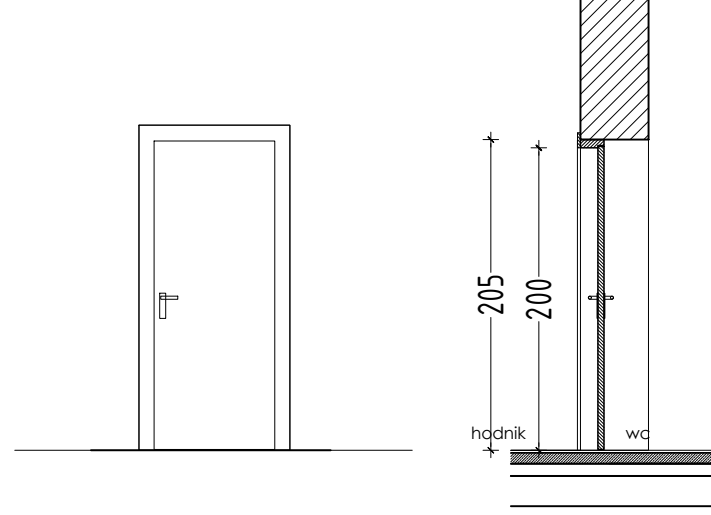
OZNAKE	Vh2	KOSOV	1
ZIDARSKA MERE	97/215	SVETLA MERA	86/210
PODBOJII	LES	ZASTEKLITEV	
KRILLO	LESENO, POLNO,	ODPIRANJE	KRILNO : 1 x levo
OPOMBA	VSE barvano mat, v barvi po izbiri projektanta, SKRITA NASADILA KLJUJKA s ključavnico po izbiri arhitekta		
		Datum: januar 2019	Merilo : 1:50
		Lst št.	

1. nadstropje

Vh3

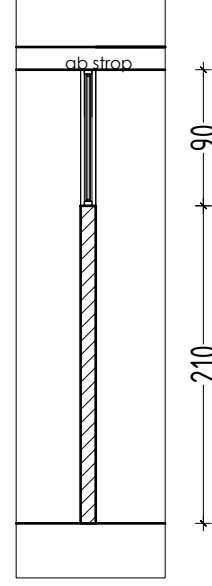
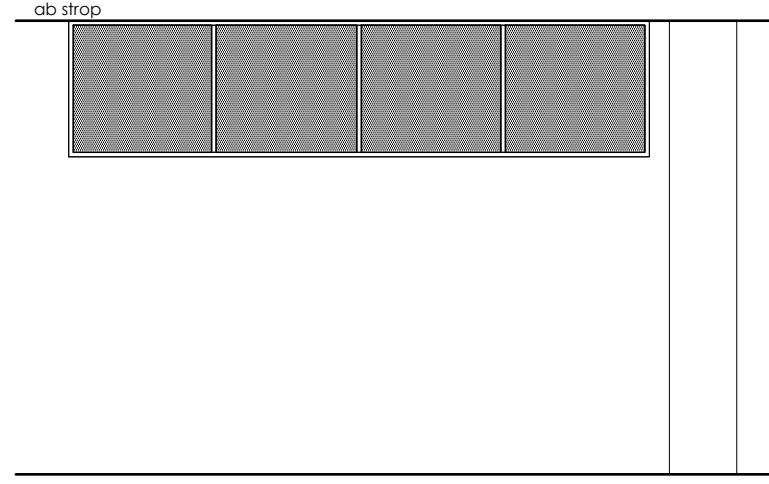
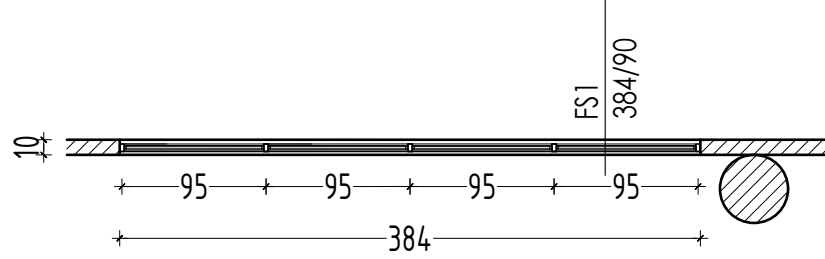


E5



OZNAKE	Vh3	KOSOV	2
ZIDARSKA MERE	91/205	SVETLA MERA	80/200
PODBOJII	LES	ZASTEKLITEV	
KRILLO	LESENO, POLNO,	ODPIRANJE	KRILNO : 1x desno + 1 x levo
OPOMBA	VSE barvano mat, v barvi po izbiri projektanta, SKRITA NASADILA KLJUJKA s kjučavnico po izbiri arhitekta		
		Datum: januar 2019	Merilo: 1:50
		List št.	

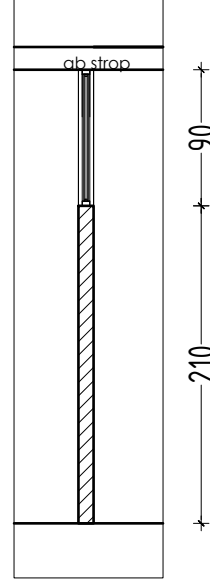
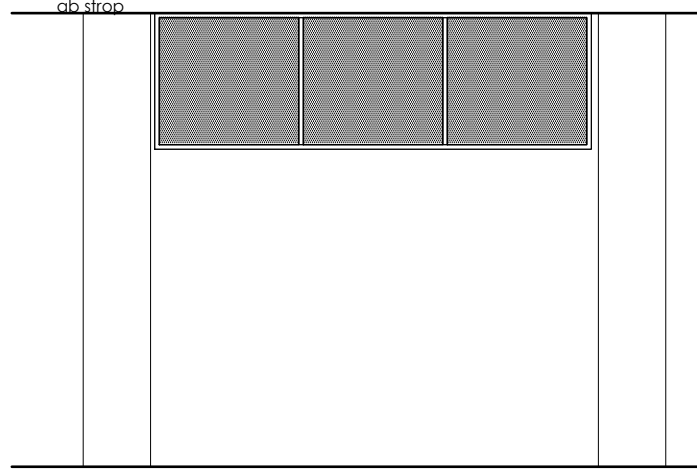
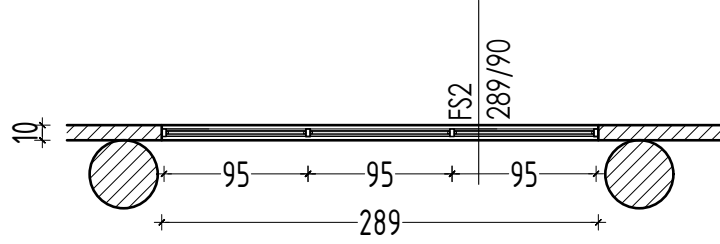
2. nadstropje FS1



OZNAKE	FS1	KOSOV	1
ZIDARŠKE MERE	384/90	SVETLA MERA	
PODBOJI	alu okvir	ZASTEKLITEV	termopan prozorno steklo
KRILLO	fiksna zasteklitev	ODPIRANJE	fiksna zasteklitev
OPOMBA	ALU PROFIL, tanki, višine največ 3cm		
	Na notranji strani je predvideno senčila, rolo.		
		Datum: januar 2019	Merilo: 1:50
			List št.

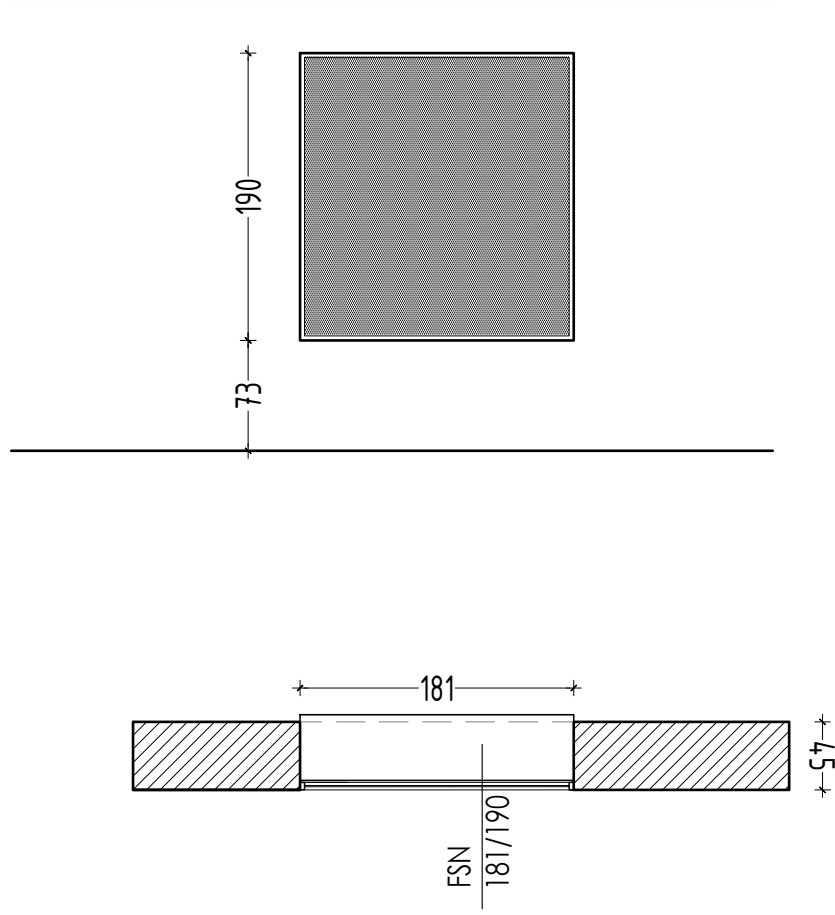
1.in 2. nadstropje

FS2



OZNAKE	FS2	KOSOV	2
ZIDARSKA MERE	289/90	SVETLA MERA	
PODBOJI	alu okvir	ZASTEKLITEV	termopan prozorno steklo
KRILU	fiksna zasteklitev	ODPIRANJE	fiksna zasteklitev
OPOMBA	ALU PROFILI, tanki, višine največ 3cm, PRAŠNO BARVANI Na notranji strani predvideti zatemnitvena senčila, rolo.		
		Datum: januar 2019	Merilo: 1:50
		Lis št.	

2. nadstropje *FSN*



OZNAKE	FSN	KOSOV	3
ZIDARŠKE MERE	181/190	SVETLA MERA	
PODBOJI	alu okvir	ZASTEKLITEV	satirirano, extra clear, kajjeno steklo
KRILLO	fiksna zasteklitev	ODPIRANJE	fiksna zasteklitev
OPOMBA	ALU PROFIL, tanki, višine največ 3cmv beli barvi .		
		Datum: januar 2019	Merilo: 1:50
		List št.	