

OPOMBA:
 - Nove distribucijske cevovode se položi v obstoječe kinele
 - Točne dimenzije kinele se ugotovi iz iskupu

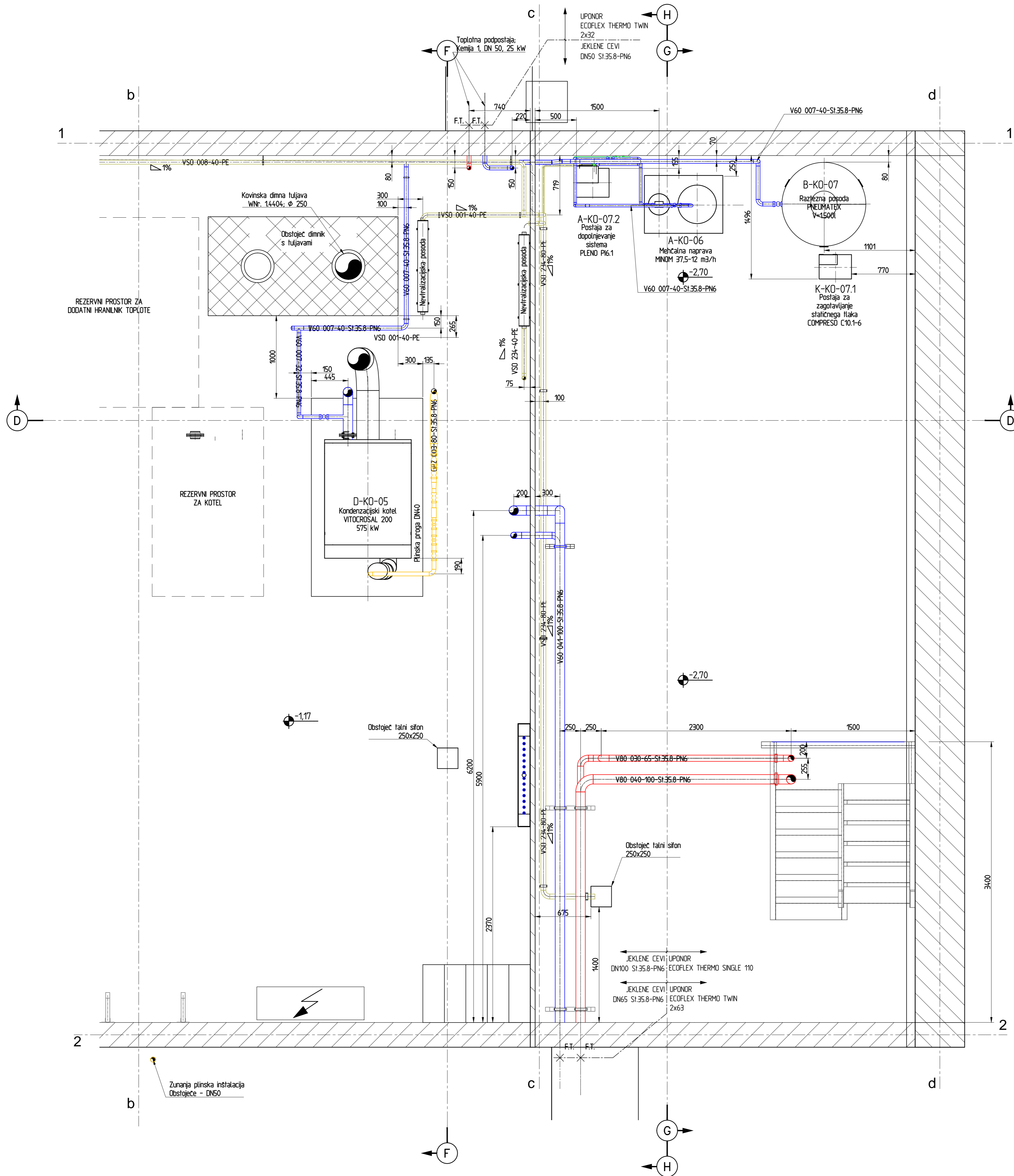
VHL 001-125-14301-PN16

LEGENDA:
 V80 - ogrevalna voda - predtok
 V60 - ogrevalna voda - povratek
 VPH - plinasta voda - dovod v sist.
 GPZ - zemeljski plin
 Odvod dimnih plinov
 Odvod kondenzata

Tlačna stopnja - PN
 Material cevi
 Velikost cevi - DN
 Oznaka linije - zap. št.
 Oznaka medija

5				
4				
3				
2				
1	Jan. 2012	Aničević	Sprememba PZI - Brez redundantnih obklopnih črpalk.	Opis revizije
Rev. št.	Datum		Revidiral	Opis revizije
NAZIV INVESTITORJA		Institut Jozef Stefan 1000 Ljubljana		ŠTEVILKA RISE: 568/11-5 - 20
PROJEKT		Posodobitev sistema ogrevanja na lokaciji RIC		ŠTEVILKA PROJEKTA: 568/11
NAZIV OBJEKTA		Reaktorjski infrastrukturni Center		ŠTEVILKA NACRTA: 568/11-5
VSEBINA RISE		Kotlovnica: Tloris Pogled na koto +0,00		VRSTA PROJEKTA: PZI
Inženiring in projektiranje, d.o.o. Lesno Brdo 61, 1960 Vrhnika SLOVENIJA tel: (+386) 011-423 14 21 fax: (+386) 011-423 41 68		Dolž projektant: Gasper Aničević, udis.		Id. št.: S-1631
		Sodelavec: Tadej Sevsak, str. teh.		
		Datum: Avgust 2011		Merilo: 1:25

Z:\Štrojnik\del\risa\20-39-Tloris_grener-kotlovnica_IS.dwg, 11.1.2013 8:41:23, STUDENT



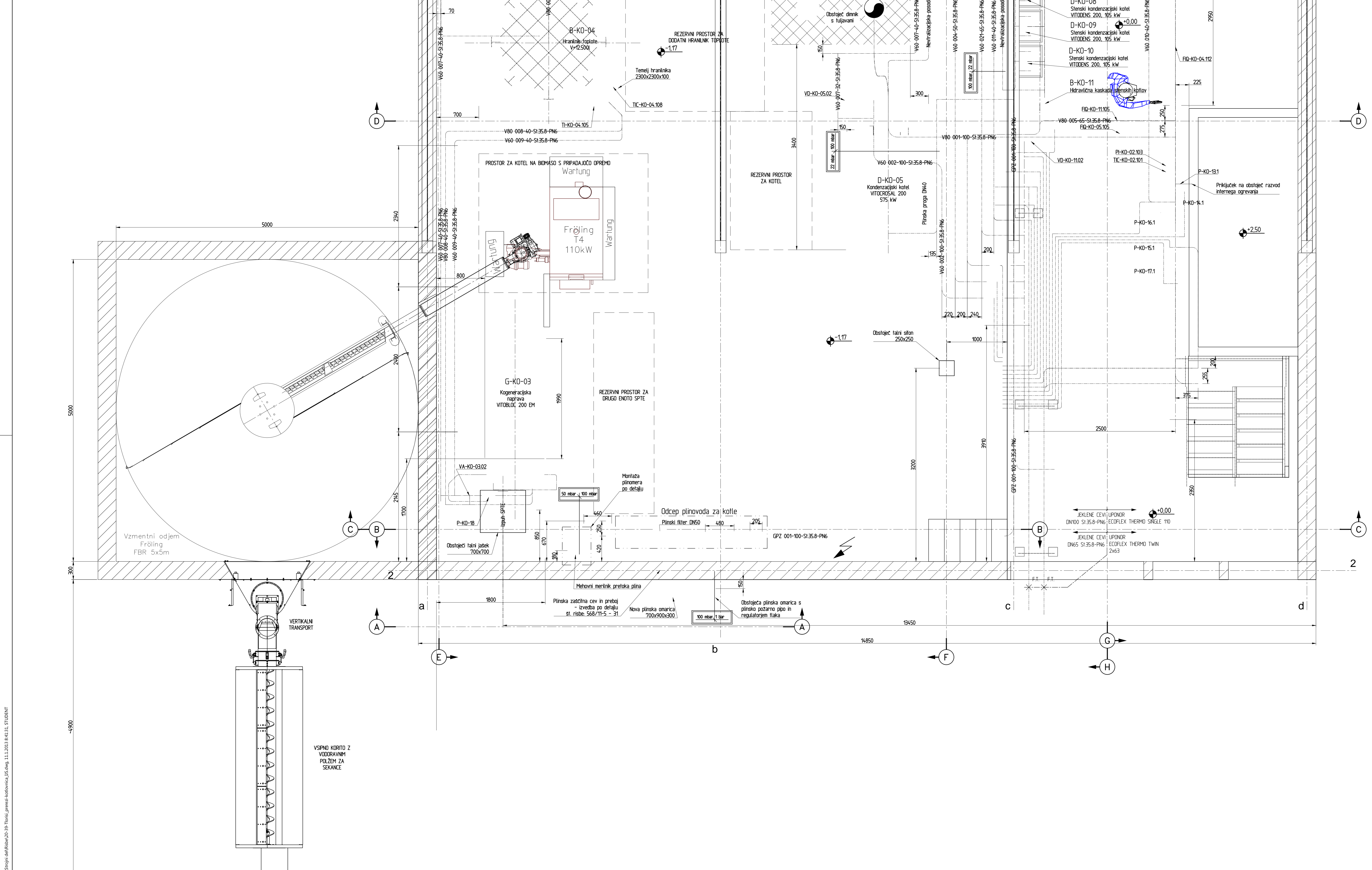
OPOMBA:
 - Nove distribucijske cevodove se položi v obstoječe kinete
 - Točne dimenzije kinet se gotovi ob izkopu

LEGENDA:
 V80 - ogrevalna voda - predtok
 V60 - ogrevalna voda - povratek
 VPH - pitna voda - dovod v sist.
 GPZ - zemeljski plin
 Odvod dimnih plinov
 Odvod kondenzata

VHL 001-125-14301-PN16
 Tlačna stopnja - PN
 Material cevi
 Velikost cevi - DN
 Oznaka linije - zap. št.
 Oznaka medija

5					
4					
3					
2					
1	Jan 2012	Aničević	Sprememba PZI - brez redundantnih obtočnih črpk		
Rev št.	Datum	Revidiral	Opis revizije		
NAZIV INVESTITORJA			ŠTEVILKA RISBE	568/11-5 - 20	Št. revizije 1
INSTITUT JOZEF STEFAN 1000 LJUBLJANA			PROJEKT	568/11	ŠTEVILKA NAČRTA 568/11-5
Posodobitev sistema ogrevanja na lokaciji RIC			NAZIV OBJEKTA	S-631	VRSTA PROJEKTA PZI
Reaktorski Infrastrukturni Center			Odg. projektant	Gasper Aničević, u.d.s.	Id št.
Inženiring in projektiranje, d.o.o. Lepo Brdo 51, 1560 Vrhnika SLOVENIJA Tel: (+386) 011-423 14 21 Fax: (+386) 011-423 41 68			VSEBNA RISBE	Kotlovnica: Tloris Pogled na koto -2,70m	Sodravac: Tadej Sevršek, str. teh. Datum: Avgust 2011 Merilo: 1:25

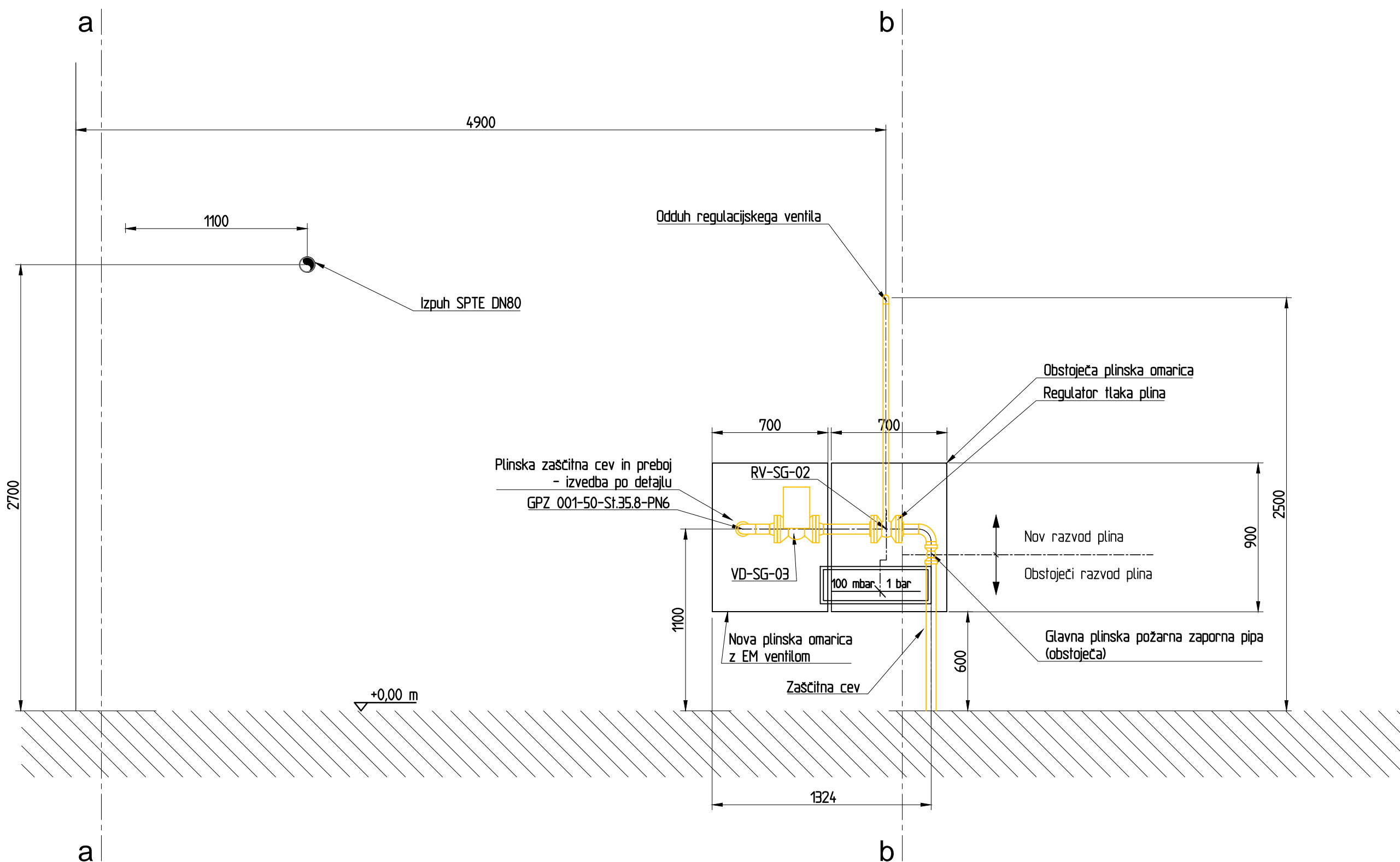
Z:\Strojni deli\Biloba\20-39-Tloris_perenczi_kotlovnica_IJS.dwg, 11.11.2013 8:41:26, STUDENT



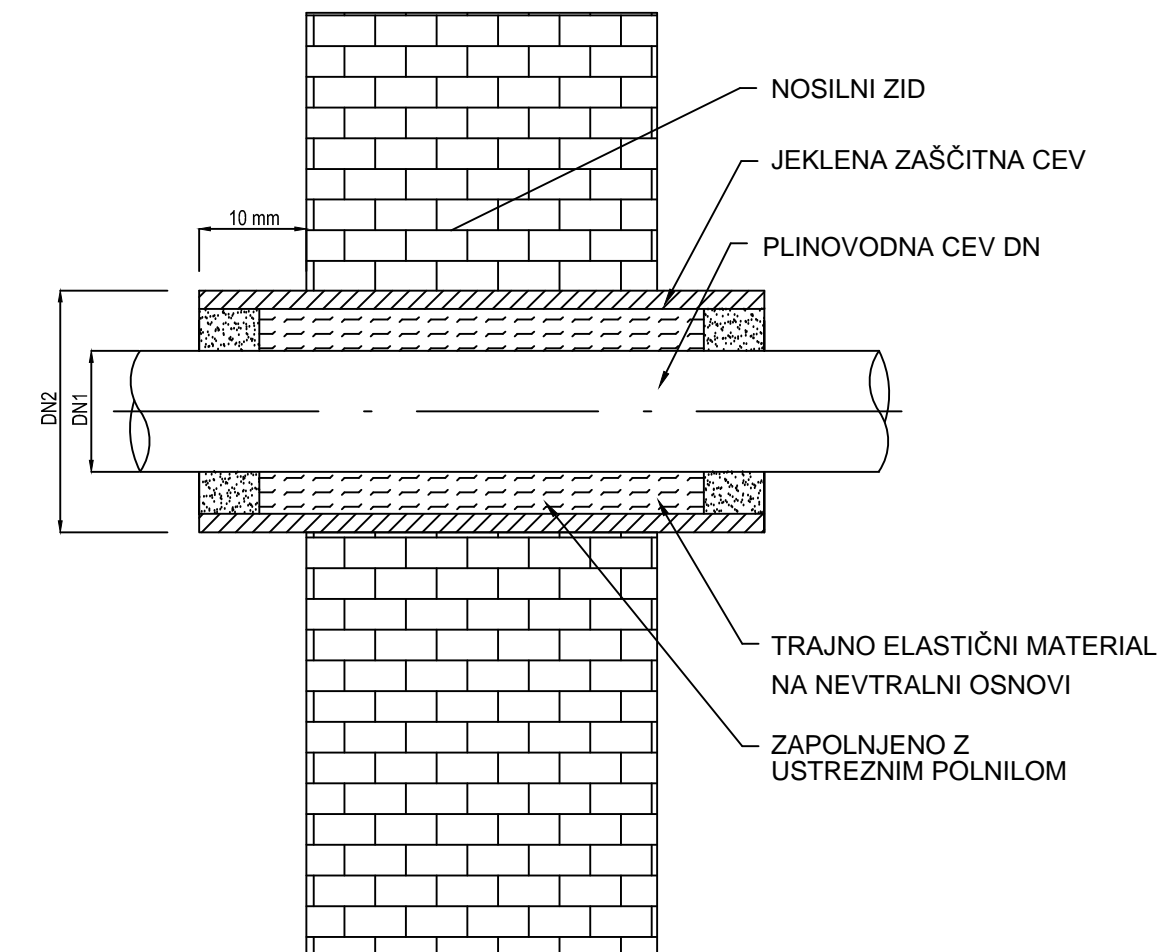
- LEGENDA:**
- V80 - ogrewna voda - predtok
 - V60 - ogrewna voda - povratek
 - VPM - plinna voda - dovod v sist.
 - GPZ - zemeljski plin
 - Odvod dimnih plinov
 - Odvod kondenzata
- VHL 001-125-14301-PN16
- Tlačna stopnja - PN
 - Materialni cevi
 - Velikost cevi - DN
 - Oznaka linije - zap. št.
 - Oznaka medija

5				
4				
3				
2				
1				
Rev. št.	Datum	Revidiral	Opis revizije	
			Institut Jozef Stefan 1000 Ljubljana	ŠTEVILKA REŠBE 568/11-5 - 22 ŠTEVILKA PROJEKTA 568/11
			Projekt: Posodobitev sistema ogrevanja na lokaciji RIC	ŠTEVILKA NAČRTA 568/11-5 VRSTA PROJEKTA PZI
			Ime objekta: Reaktorjski Infrastrukturi Center	Dolp. projektant: Gasper Antkovič, udis.
			VRŠNA REŠBE: Koltovnica: Tloris, kota +0,00 Postavitve kotla na biomaso	Sodstavec: Datum: Januar 2015 Merilo: 1:25

Zaščitni list: 11.11.2013 8:43:31, STUBENT



DETAJL ZAŠČITNE CEVI



DN1	15	20	25	32	40	50	65	80	100	125	150	200	250
DN2	32	40	50	65	65	80	100	100	150	150	200	250	300

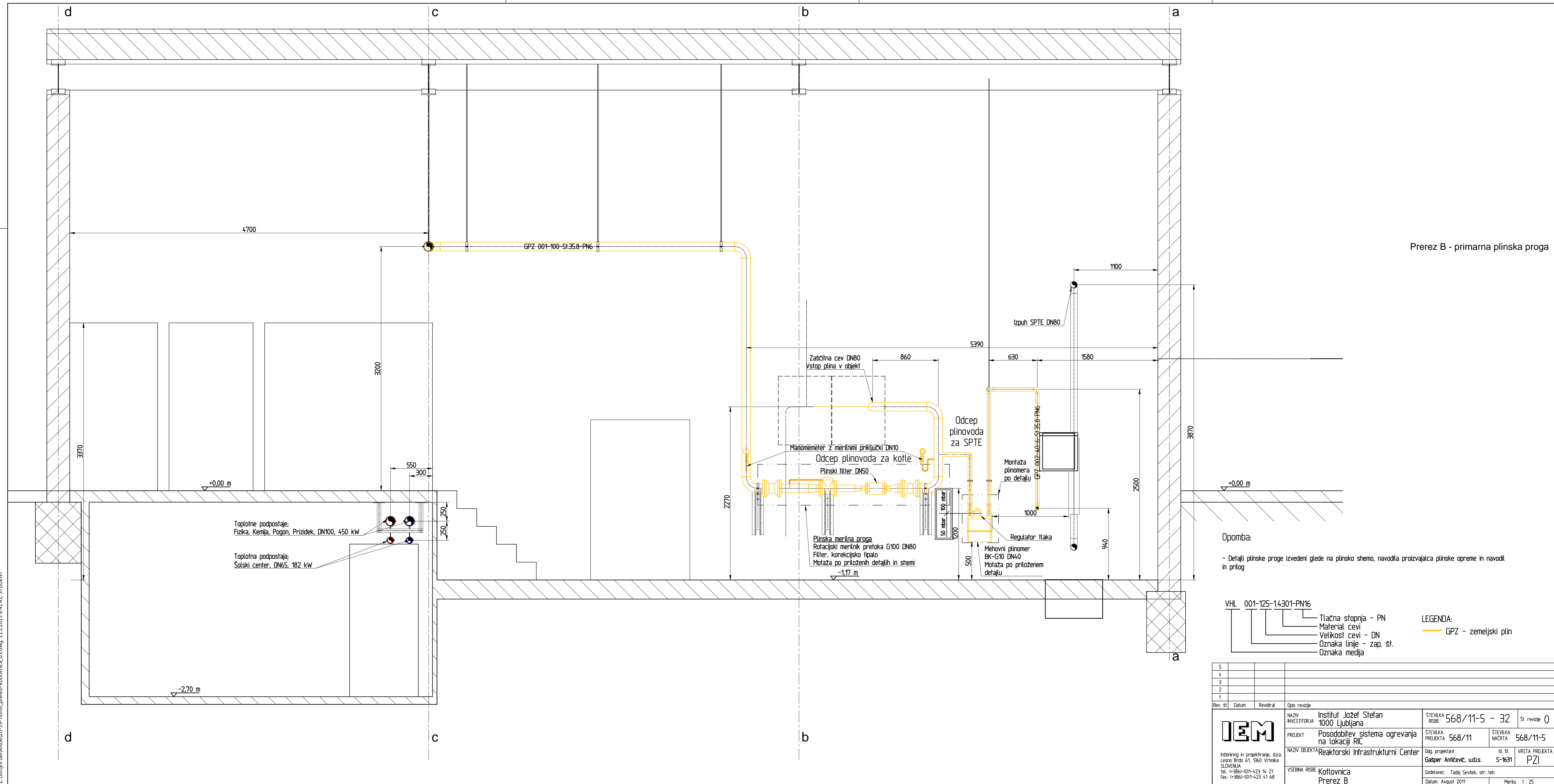
VHL 001-125-1.4301-PN16

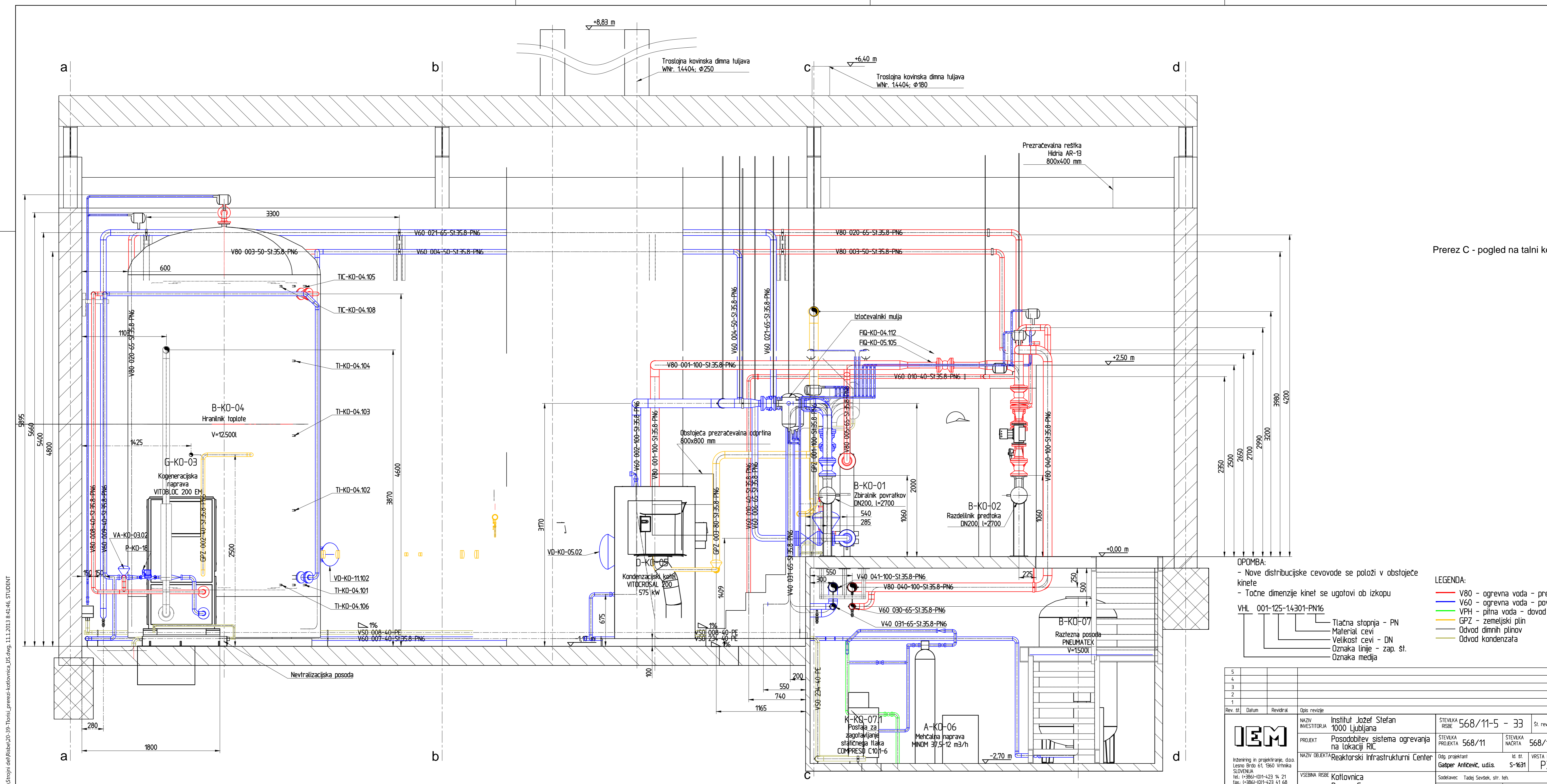
- Tlačna stopnja - PN
- Material cevi
- Velikost cevi - DN
- Oznaka linije - zap. št.
- Oznaka medija

LEGENDA:

— GPZ - zemeljski plin

5				
4				
3				
2				
1				
Rev. št.	Datum	Revidiral	Opis revizije	
			INVESTITORJA Institut Jožef Stefan 1000 Ljubljana PROJEKT Posodobitev sistema ogrevanja na lokaciji RIC NAZIV OBJEKTA Reaktorski Infrastrukturni Center VSEBINA RISBE Kotlovnica Pogled A	ŠTEVILKA RISBE 568/11-5 - 31 ŠTEVILKA PROJEKTA 568/11 ŠTEVILKA NACRTA 568/11-5 Odg. projektant Id. št. VRSTA PROJEKTA Gasper Antičević, u.d.i.s. S-1631 PZI Sodelavec Tadej Sevšek, str. teh. Datum: Avgust 2011 Merilo: 1 : 25

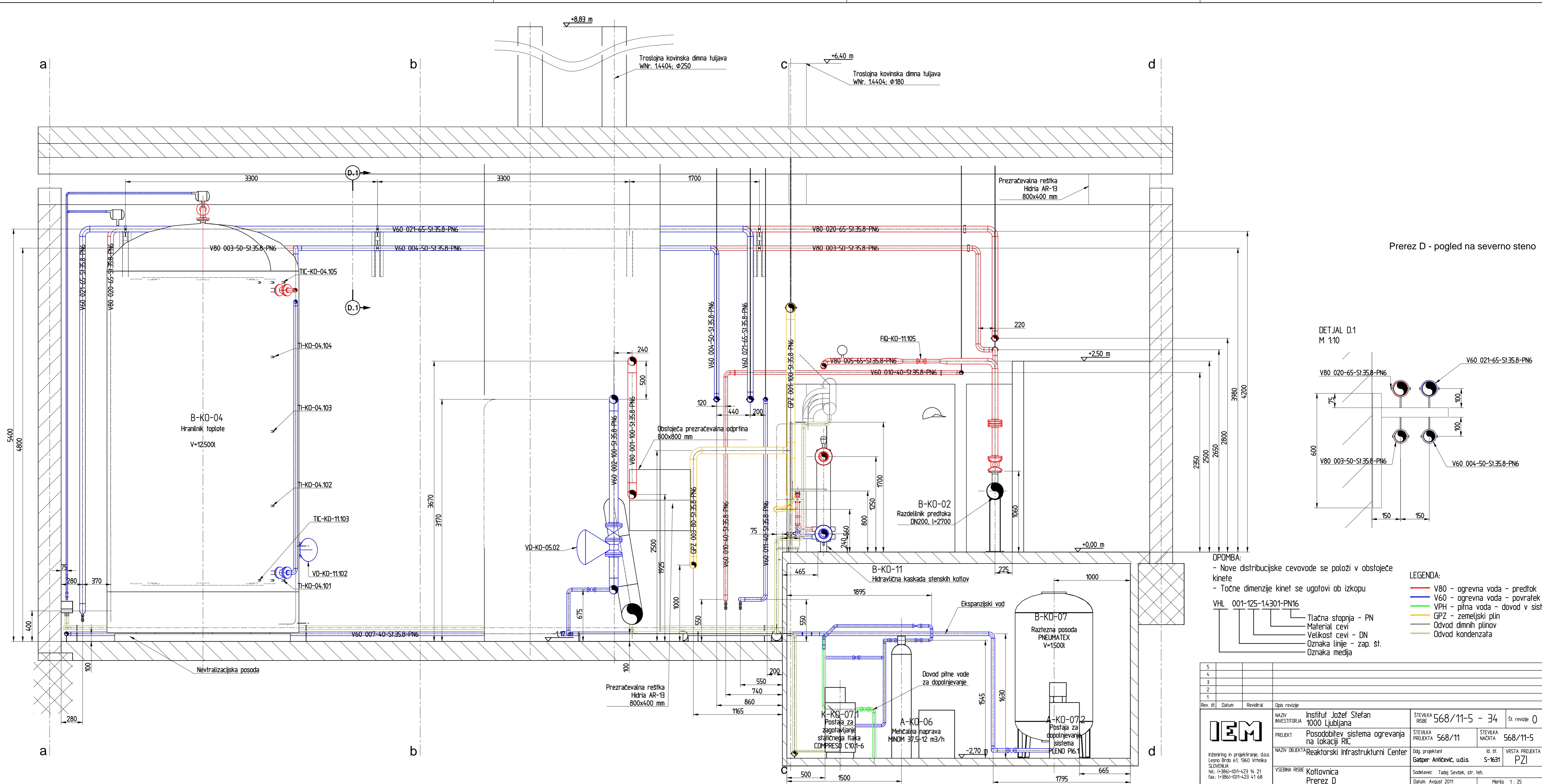




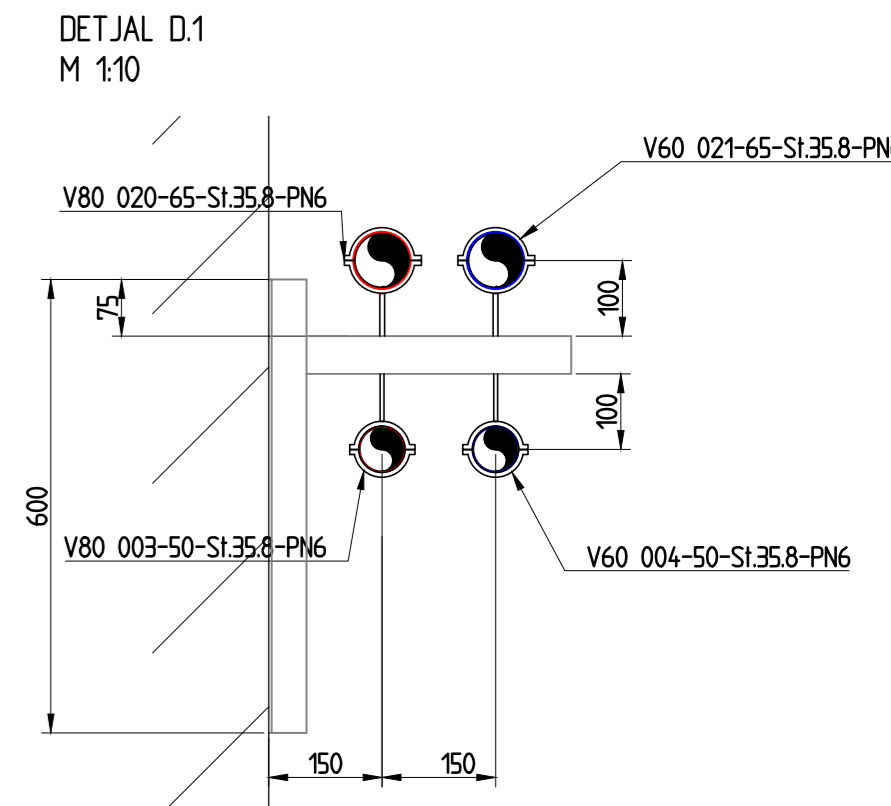
Prezrez C - pogled na talni kotel

- OPOMBA:**
- Nove distribucijske cevovode se položi v obstoječe kinete
 - Točne dimenzije kinet se ugotovi ob izkopu
- LEGENDA:**
- V80 - ogrevalna voda - pretok
 - V60 - ogrevalna voda - povratek
 - VPH - pitna voda - dovod v sist.
 - GPZ - zemeljski plin
 - Odvod dimnih plinov
 - Odvod kondenzata
- VHL 001-125-14301-PM16**
- Tlačna stopnja - PN
 - Material cevi
 - Velikost cevi - DN
 - Oznaka linije - zap. št.
 - Oznaka medija

5					
4					
3					
2					
1					
Rev. št.	Datum	Revidiral	Opis revizije	ŠTEVILKA RSBE	St. revizije
				568/11-5 - 33	0
			NAZIV INVESTITORJA Institut Jožef Stefan 1000 Ljubljana	ŠTEVILKA PROJEKTA 568/11	ŠTEVILKA NACRTA 568/11-5
inženiring in projektiranje, d.o.o. Lesna Brdo 61, 1360 Vrhnika SLOVENIJA tel.: (+386)-01-423 14 21 fax: (+386)-01-423 41 68			NAZIV OBJEKTA Reaktorjski Infrastrukturalni Center	Odb. projektant Gasper Antčević, udis.	Id. št. S-1631
VSEBINA RSBE Kottlovnica Prezrez C			Sodelavec Tadjj Sevssek, str. teh.	Datum Avgust 2011	Vrsta projekta PZI Merilo 1: 25

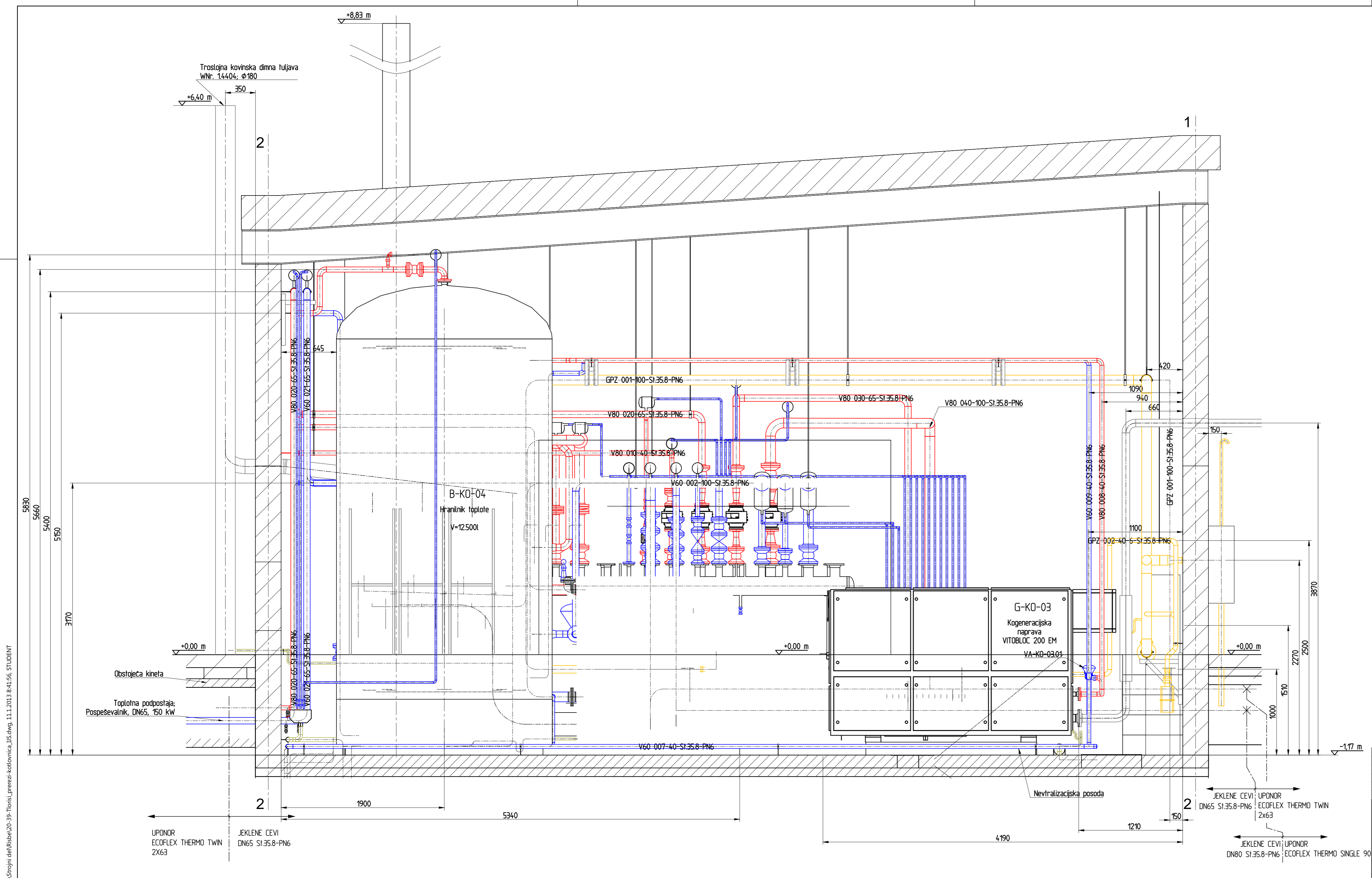


Prerez D - pogled na severno steno



- OPOMBA:**
- Nove distribucijske cevovode se položi v obstoječe kinete
 - Točne dimenzije kinet se ugotovi ob izkopu
- LEGENDA:**
- V80 - ogrevalna voda - pretok
 - V60 - ogrevalna voda - povratek
 - VPH - pitna voda - dovod v sist.
 - GPZ - zemeljski plin
 - Odvod dimnih plinov
 - Odvod kondenzata
- VHL 001-125-14301-PM16**
- Tlačna stopnja - PN
 - Material cevi
 - Velikost cevi - DN
 - Oznaka linije - zap. št.
 - Oznaka medija

5				
4				
3				
2				
1				
Rev. št.	Datum	Revidiral	Opis revizije	
		INŽENIRING IN PROJEKTIRANJE, d.o.o. Lesna Brdo 61, 1360 Vrhnika SLOVENIJA Tel.: (+386)-01-423 14 21 Fax: (+386)-01-423 41 68		ŠTEVILKA RSBE: 568/11-5 - 34 ŠTEVILKA PROJEKTA: 568/11 Vrsta projekta: PZI
NAZIV INVESTITORJA: Institut Jožef Stefan 1000 Ljubljana		ŠTEVILKA NACRTA: 568/11-5 Id. št.: S-1631		St. revizije: 0
PROJEKT: Posodobitev sistema ogrevanja na lokaciji RIC		Odb. projektant: Gasper Antičević, udis.		Sodelavec: Tadjj Sevssek, str. Ith.
NAZIV OBJEKTA: Reaktorski Infrastruktorni Center		VSEBINA RSBE: Kotlovnica Prerez D		Datum: Avgust 2011 Merilo: 1:25



Prerez E - pogled na vzhodno steno

OPOMBA:
 - Nove distribucijske cevovode se položi v obstoječe kinete
 - Točne dimenzije kinete se ugotovi ob izkopu

LEGENDA:

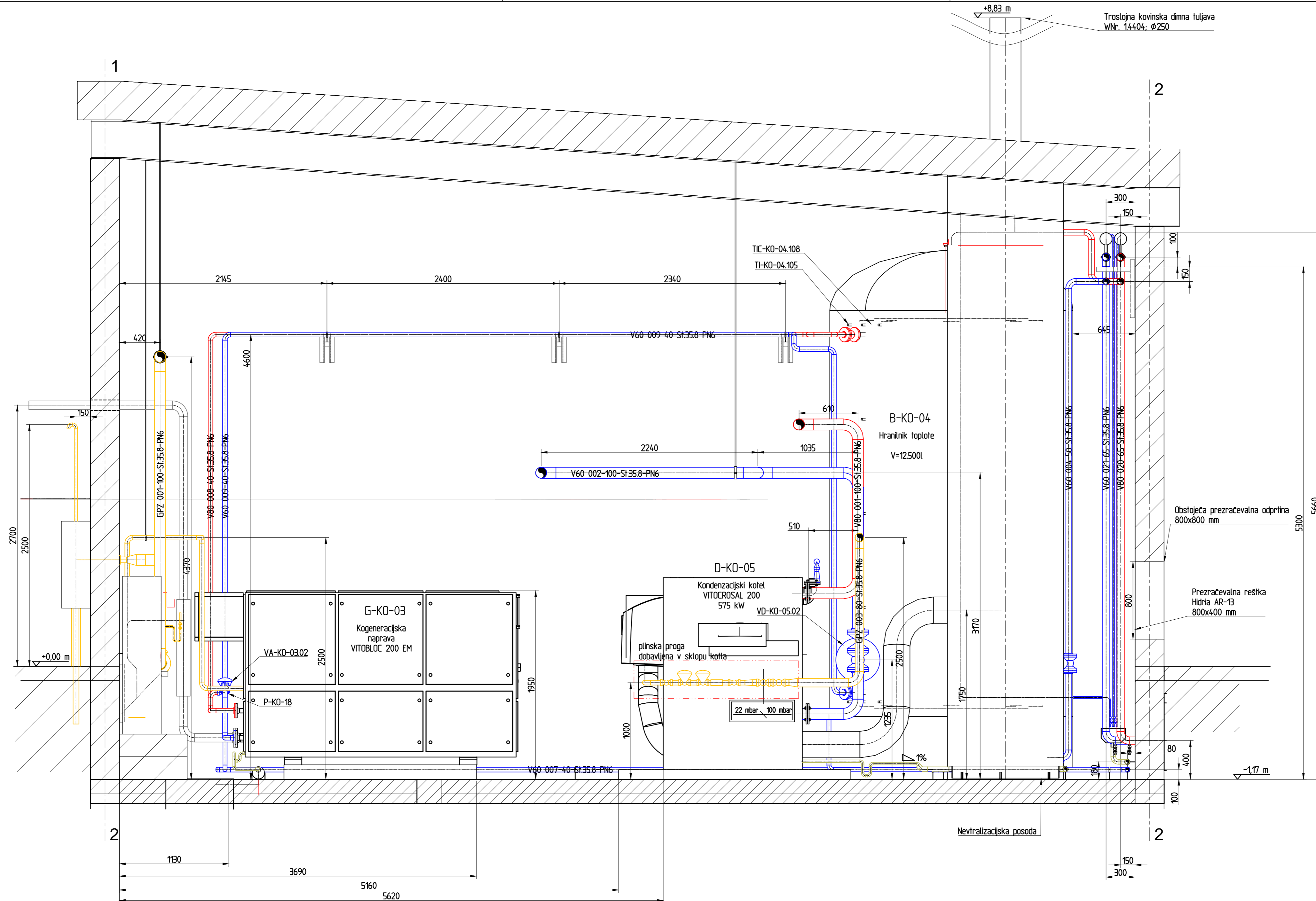
- V80 - ogrewna voda - pretok
- V60 - ogrewna voda - povratek
- VPH - pitna voda - dovod v sist.
- GPZ - zemeljski plin
- Odvod dimnih plinov
- Odvod kondenzata

VHL 001-125-14301-PN16

- Tlačna stopnja - PN
- Material cevi
- Velikost cevi - DN
- Oznaka linije - zap. št.
- Oznaka medija

5					
4					
3					
2					
1	Jan. 2012	Anličević	Sprememba PZI - Brez redundantnih obtočnih crpalk		
Rev. št.	Datum	Revidiral	Opis revizije		
NAZIV INVESTITORJA			Institut Jožef Stefan 1000 Ljubljana	ŠTEVILKA RSBE	568/11-5 - 35
PROJEKT			Posodobitev sistema ogrevanja na lokaciji RIC	ŠTEVILKA PROJEKTA	568/11
NAZIV OBJEKTA			Reaktorški Infrastruktorni Center	ŠTEVILKA NACRTA	568/11-5
VSEBINA RSBE			Kotlovnica Prerez E	Id. št.	S-1631
Sodelavec			Tadaj Sevssek, str. teh.	VRSTA PROJEKTA	PZI
Datum			avgust 2011	Merilo	1:25

Z:\Strojni deli\Ribe\20-39-Trofisi_Prezrez_kotlovnica_IS.dwg, 1.1.1.2013 8:41:56, STUDENT



Prerez F - pogled na zahodno steno

OPOMBA:
 - Nove distribucijske cevovode se položi v obstoječe kinete
 - Točne dimenzije kinete se ugotovi ob izkopu

LEGENDA:

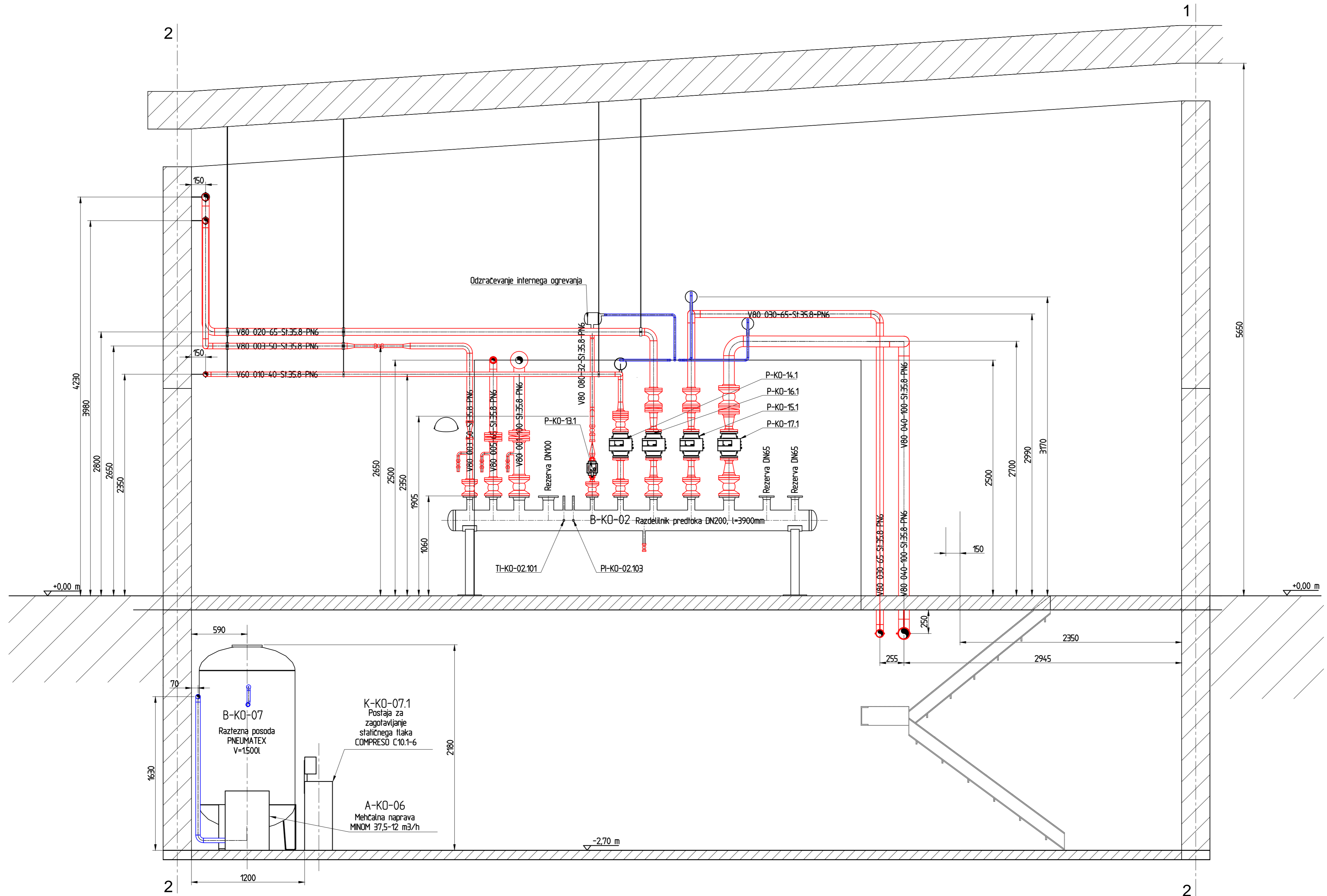
- V80 - ogrewna voda - pretok
- V60 - ogrewna voda - povratek
- VPH - pitna voda - dovod v sist.
- GPZ - zemeljski plin
- Odvod dimnih plinov
- Odvod kondenzata

VHL 001-125-14301-PM16

- Tlačna stopnja - PN
- Material cevi
- Velikost cevi - DN
- Oznaka linije - zap. št.
- Oznaka medija

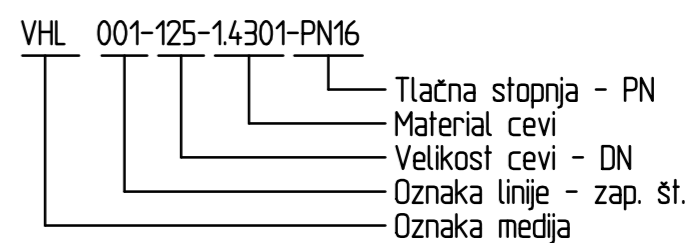
5				
4				
3				
2				
1				
Rev. št.	Datum	Revidiral	Opis revizije	
NAZIV INVESTITORJA		Institut Jožef Stefan 1000 Ljubljana		ŠTEVILKA RSBE 568/11-5 - 36
PROJEKT		Posodobitev sistema ogrevanja na lokaciji RIC		ŠTEVILKA PROJEKTA 568/11
NAZIV OBJEKTA		Reaktorski Infrastruktorni Center		ŠTEVILKA NACRTA 568/11-5
VSEBINA RSBE		Kotlovnica Prerez F		Id. št. S-1631
		Sodelavec: Tadej Sevssek, str. teh.		VRSTA PROJEKTA PZI
		Datum: Avgust 2011		Merilo 1: 25

Prerez G- pogled na razdelilnik ogrevne vode

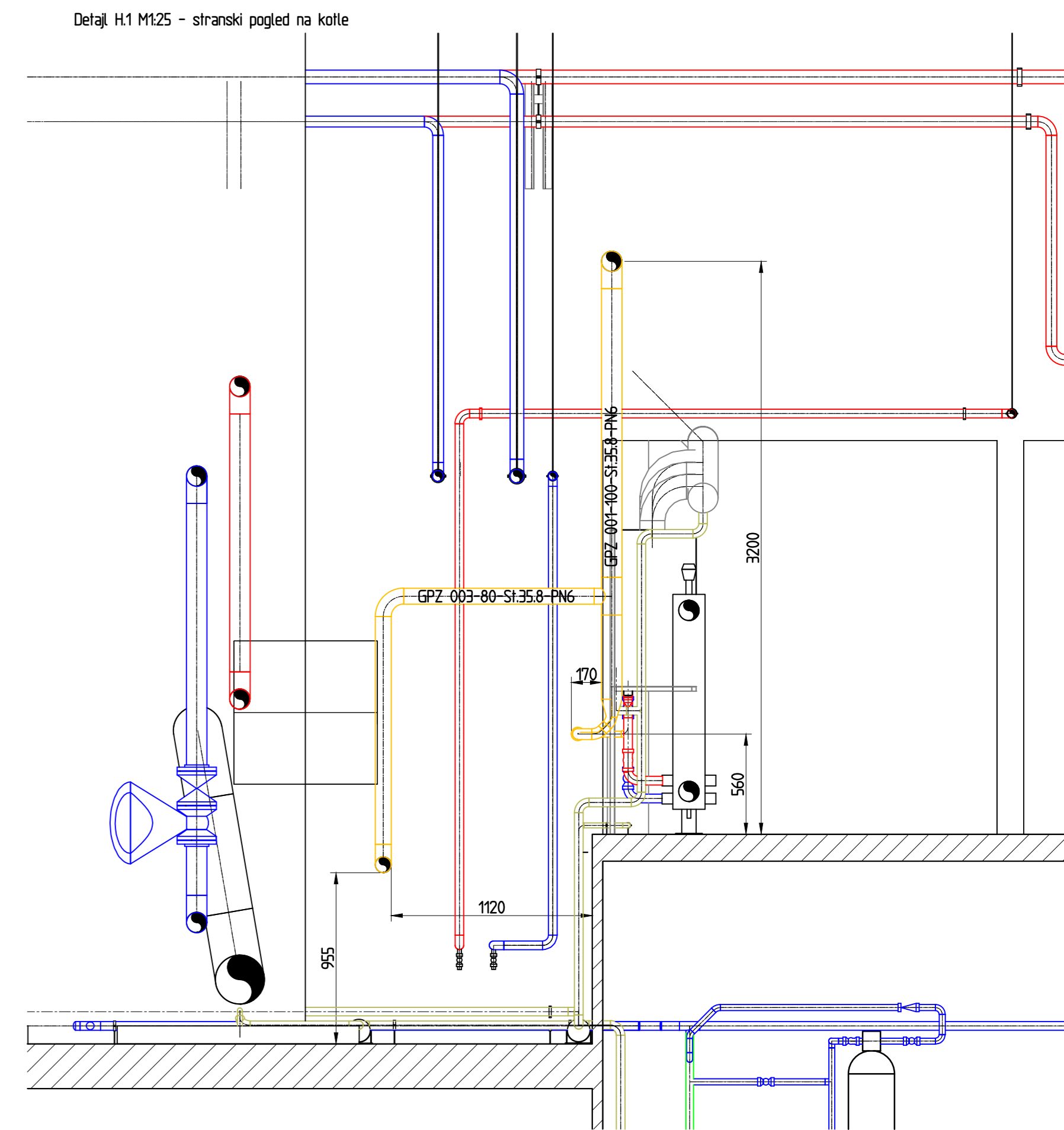
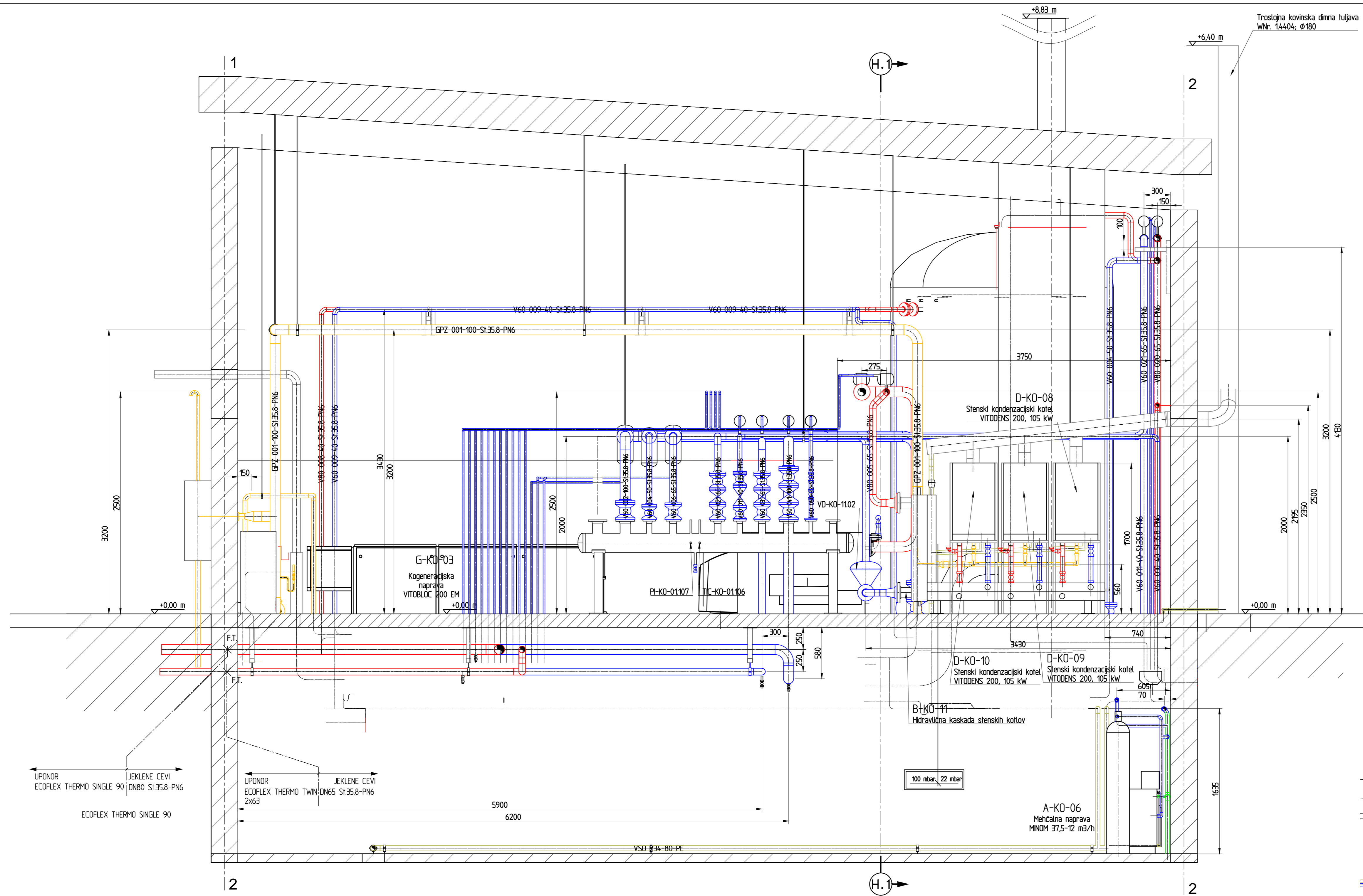


OPOMBA:
 - Nove cevovode se položi v obstoječe kinete
 - Točne dimenzije kinet se ugotovi ob izkopu

- LEGENDA:
- V90 - ogrevna voda - predtok
 - V80 - ogrevna voda - povratek
 - GPZ - zemeljski plin
 - Odvod dimnih plinov
 - Odvod kondenzata

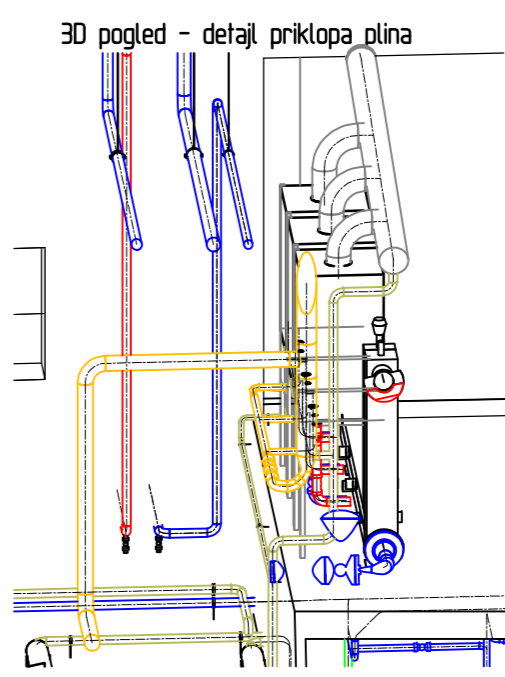


5					
4					
3					
2					
1	Jan. 2012	Anličević	Sprememba PZI - Brez redundantnih obtočnih crpalk		
Rev. št.	Datum	Revidiral	Opis revizije		
		NAZIV INVESTITORJA Institut Jožef Stefan 1000 Ljubljana	ŠTEVILKA RSBE 568/11-5 - 37	Številka revizije 1	
		PROJEKT Posodobitev sistema ogrevanja na lokaciji RIC	ŠTEVILKA PROJEKTA 568/11	ŠTEVILKA NACRTA 568/11-5	
		NAZIV OBJEKTA Reaktorski Infrastrukturalni Center	Odg. projektant Gasper Anličević, udis.	Id. št. S-1631	VRSTA PROJEKTA PZI
		VSEBINA RSBE Kottlovnica Prerez G - Razdelilnik	Sodelavec: Tadej Sevssek, str. teh.	Datum: Avgust 2011	Merilo: 1: 25



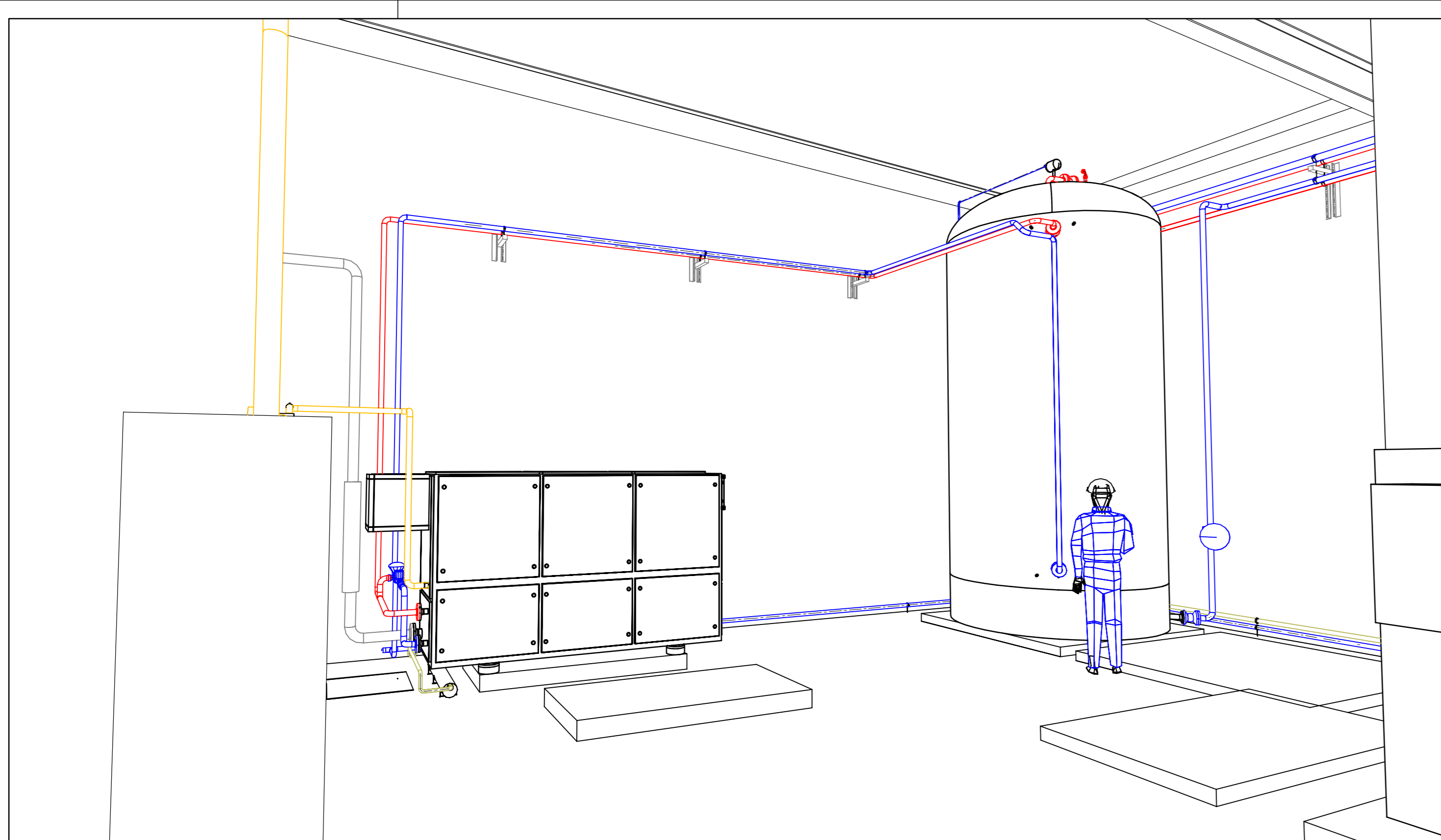
Prezrez H - pogled na zbiralnik ogrevne vode in stensko kaskado

- OPOMBA:**
- Nove distribucijske cevovode se položi v obstoječe kinete
 - Točne dimenzije kinet se ugotovi iz izkopu
- LEGENDA:**
- V80 - ogrevna voda - predtok
 - V60 - ogrevna voda - povratek
 - VPH - pitna voda - dovod v sist.
 - GPZ - zemeljski plin
 - Odvod dimnih plinov
 - Odvod kondenzata
- VHL 001-125-14301-PM16**
- Tlačna stopnja - PN
 - Material cevi
 - Velikost cevi - DN
 - Oznaka linije - zap. št.
 - Oznaka medija



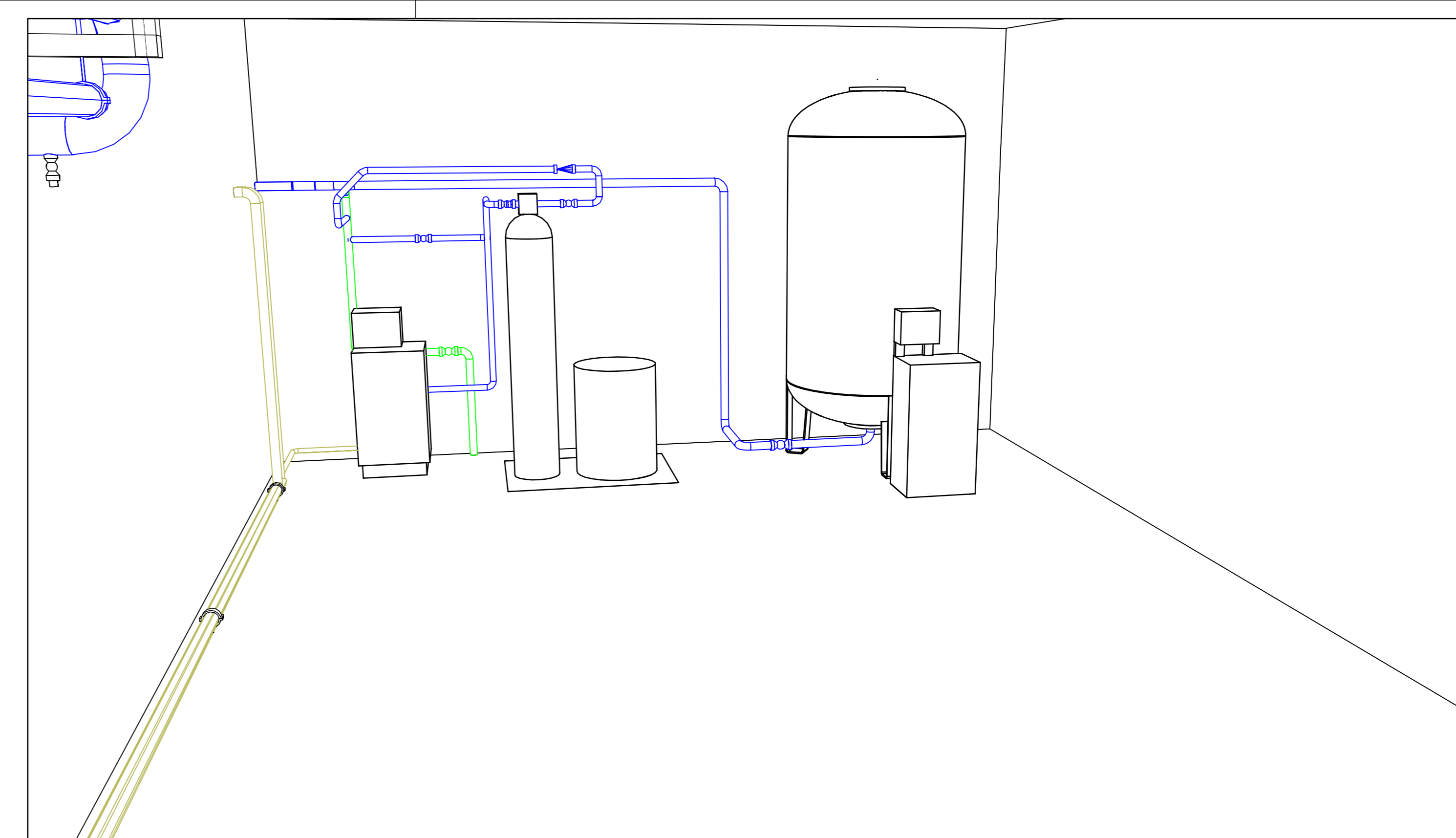
5					
4					
3					
2					
1	Feb. 2012	Aničević	Sprememba plinskega dela projekta		
Rev. št.	Datum	Revidiral	Opis revizije		
			NAZIV INVESTITORJA Institut Jožef Stefan 1000 Ljubljana	ŠTEVILKA RŠBE 568/11-5 - 38	Št. revizije 1
Inženiring in projektiranje, d.o.o. Lesno Brdo 61, 1360 Vrhnika SLOVENIJA tel: (+386) 01-423 14 21 fax: (+386) 01-423 41 68			PROJEKT Posodobitev sistema ogrevanja na lokaciji RiC	ŠTEVILKA PROJEKTA 568/11	ŠTEVILKA NACRTA 568/11-5
VSEBINA RŠBE Kotlovnica Prerez H			NAZIV OBJEKTA Reaktorški Infrastrukturni Center	Oglj. projektant Gasper Aničević, ud.is.	Id. št. S-1631
			VSEBNA RŠBE Kotlovnica Prerez H	VISTA PROJEKTA PZI	Sodelavec: Tadej Sevsšek, str. teh. Datum: Avgust 2011 Merilo: 1:25

Z:\Svojni\del\Ribic\20-39-Torici_prenosi_kotlovnica_US.dwg, 11.11.2013 8:42:11, STUDENT



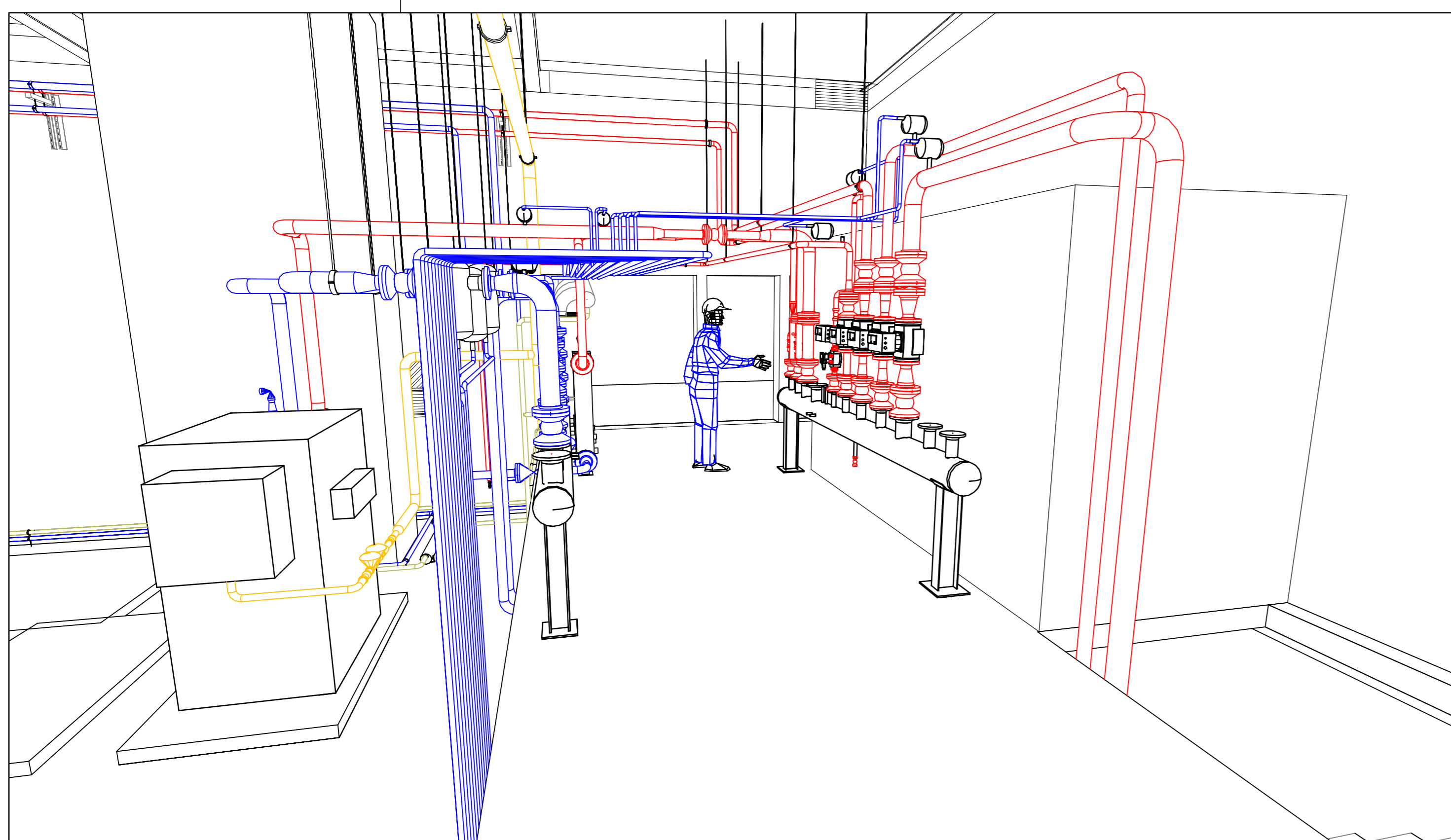
- LEGENDA:**
- V80 - ogrewna voda - predtok
 - V60 - ogrewna voda - povratek
 - VPH - pitna voda - dovod v sist.
 - GPZ - zemeljski plin
 - Odvod dimnih plinov
 - Odvod kondenzata

5			
4			
3			
2			
1			
Rev. št.	Datum	Revidiral	Opis revizije
NAZIV INVESTITORJA		Institut Jozef Stefan 1000 Ljubljana	
PROJEKT		Posodobitev sistema ogrevanja na lokaciji RIC	
NAZIV OBJEKTA		Reaktorski Infrastrukturni Center	
VSEBNA RISE		Kotlovnica Izometričen pogled 1	
IEM		STEVILKA RISE	568/11-5 - 51
Inženiring in projektiranje, d.o.o. Lesno Brdo št. 1560 Vrhnika SLOVENIJA Tel: (+386)-011-423 14 21 Fax: (+386)-011-423 41 68		STEVILKA PROJEKTA	568/11
		Dgp. projektant	Gasper Aničevič, u.d.s.
		ki št.	S-1631
		VISTA PROJEKTA	PZI
		Sodelavec	Tadej Sevek, str. teh.
		Datum	August 2011
		Merilo	1 : x



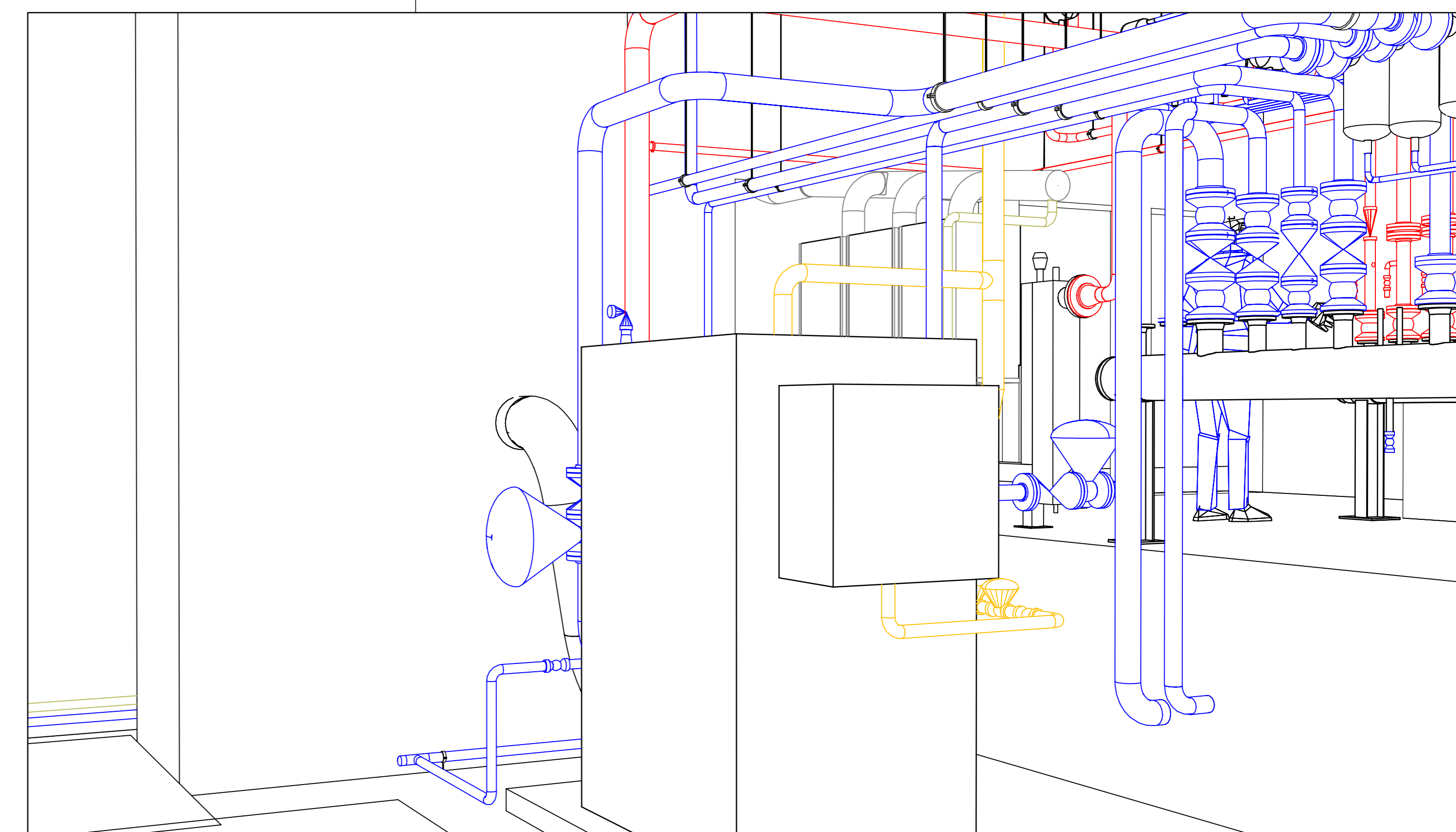
- LEGENDA:**
- V80 - ogrewna voda - predtok
 - V60 - ogrewna voda - povratek
 - VPH - pitna voda - dovod v sist.
 - GPZ - zemeljski plin
 - Odvod dimnih plinov
 - Odvod kondenzata

5			
4			
3			
2			
1			
Rev. št.	Datum	Revidiral	Opis revizije
NAZIV INVESTITORJA		Institut Jozef Stefan 1000 Ljubljana	
PROJEKT		Posodobitev sistema ogrevanja na lokaciji RIC	
NAZIV OBJEKTA		Reaktorski Infrastrukturni Center	
VSEBNA RISE		Kotlovnica Izometričen pogled 4	
IEM		STEVILKA RISE	568/11-5 - 54
Inženiring in projektiranje, d.o.o. Lesno Brdo št. 1560 Vrhnika SLOVENIJA Tel: (+386)-011-423 14 21 Fax: (+386)-011-423 41 68		STEVILKA PROJEKTA	568/11
		Dgp. projektant	Gasper Aničevič, u.d.s.
		ki št.	S-1631
		VISTA PROJEKTA	PZI
		Sodelavec	Tadej Sevek, str. teh.
		Datum	August 2011
		Merilo	1 : x



- LEGENDA:**
- V80 - ogrewna voda - predtok
 - V60 - ogrewna voda - povratek
 - VPH - pitna voda - dovod v sist.
 - GPZ - zemeljski plin
 - Odvod dimnih plinov
 - Odvod kondenzata

5			
4			
3			
2			
1			
Rev. št.	Datum	Revidiral	Opis revizije
NAZIV INVESTITORJA		Institut Jozef Stefan 1000 Ljubljana	
PROJEKT		Posodobitev sistema ogrevanja na lokaciji RIC	
NAZIV OBJEKTA		Reaktorski Infrastrukturni Center	
VSEBNA RISE		Kotlovnica Izometričen pogled 2	
IEM		STEVILKA RISE	568/11-5 - 52
Inženiring in projektiranje, d.o.o. Lesno Brdo št. 1560 Vrhnika SLOVENIJA Tel: (+386)-011-423 14 21 Fax: (+386)-011-423 41 68		STEVILKA PROJEKTA	568/11
		Dgp. projektant	Gasper Aničevič, u.d.s.
		ki št.	S-1631
		VISTA PROJEKTA	PZI
		Sodelavec	Tadej Sevek, str. teh.
		Datum	August 2011
		Merilo	1 : x



- LEGENDA:**
- V80 - ogrewna voda - predtok
 - V60 - ogrewna voda - povratek
 - VPH - pitna voda - dovod v sist.
 - GPZ - zemeljski plin
 - Odvod dimnih plinov
 - Odvod kondenzata

5			
4			
3			
2			
1			
Rev. št.	Datum	Revidiral	Opis revizije
NAZIV INVESTITORJA		Institut Jozef Stefan 1000 Ljubljana	
PROJEKT		Posodobitev sistema ogrevanja na lokaciji RIC	
NAZIV OBJEKTA		Reaktorski Infrastrukturni Center	
VSEBNA RISE		Kotlovnica Izometričen pogled 4	
IEM		STEVILKA RISE	568/11-5 - 54
Inženiring in projektiranje, d.o.o. Lesno Brdo št. 1560 Vrhnika SLOVENIJA Tel: (+386)-011-423 14 21 Fax: (+386)-011-423 41 68		STEVILKA PROJEKTA	568/11
		Dgp. projektant	Gasper Aničevič, u.d.s.
		ki št.	S-1631
		VISTA PROJEKTA	PZI
		Sodelavec	Tadej Sevek, str. teh.
		Datum	August 2011
		Merilo	1 : x