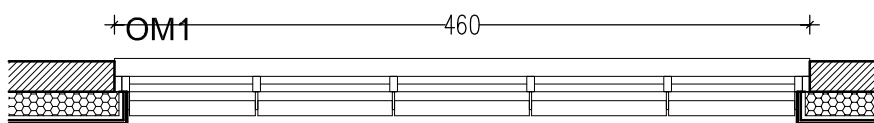
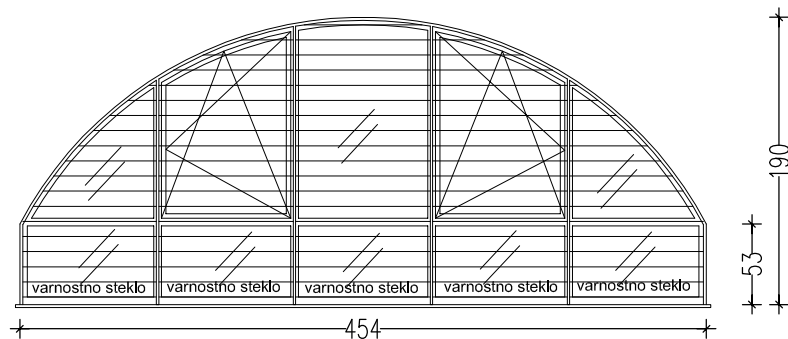


VSE MERE JE POTREBNO NA GRADBIŠČU PREVERITI OZ. USKLADITI!



OM1- večdelna polkrožna zasteklitev

zid. mera: obstoječe cca 460/190 cm polkrožno, okenski parapet: obstoječi 72 cm
kom.: 1

Deset delna zasteklitev iz kvalitetnih PVC profilov - vsaj 6 komorni. U_{max} okvirjev=0,9 W/m²K

Zasteklitev : dvoslojna, termopan steklo $U=1,1$ W/m²K.

U_{max} okna= 1,1 W/m²K

Zasteklitev parapeta je iz varnostnega stekla (kaljeno + lepljeno)- spodnjih 5 delov okna.

V zasteklitvi se dve okni odpirata po vertikalni in horizontalni osi, dim cca 85/120 cm.

Notranja polica je lesena, masiva.

Zunanja polica je alu, enake barve kot okenski profili.

Zunanjo barvo okenskih okvirjev določi projektant, po RAL- barvani PVC profili. Notranja barva okenskih profilov je bela.

Okna imajo zunanja senčila, alu lamele- brisoleji. Zaradi polkrožne oblike okna so senčila fiksna, lahko pa se jim spreminja kot lamel (ročno ali električno).

Senčila posebej prilagojena za polkrožno odprtino. Senčilo sestavljeno iz več delov - dogovor s projektantom. Barvo določi projektant.